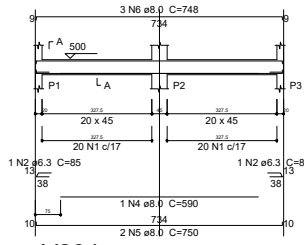
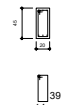


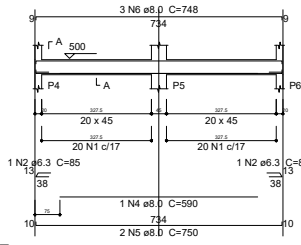
V201
ESC 1:50



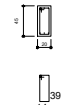
SEÇÃO A-A
ESC 1:50



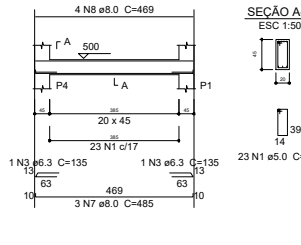
V202
ESC 1:50



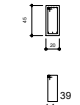
SEÇÃO A-A
ESC 1:50



V203
ESC 1:50



SEÇÃO A-A
ESC 1:50



Relação do aço

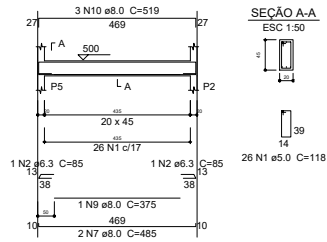
AÇO	N	DIAM (mm)	QUANT (Barras)	UNIT (cm)	V201		V202		V203	
					C.TOTAL	PESO ESPEC.	C.TOTAL	PESO ESPEC.	C.TOTAL	PESO ESPEC.
CA60	1	5.0	152	118	17936					
CA50	2	6.3	6	85	510					
	3	6.3	4	135	540					
	4	8.0	2	590	1180					
	5	8.0	4	750	3000					
	6	8.0	6	748	4488					
	7	8.0	8	485	3880					
	8	8.0	8	469	3752					
	9	8.0	1	375	375					
	10	8.0	3	519	1557					

Resumo do aço

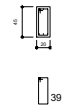
AÇO	DIAM (mm)	C.TOTAL (m)	PESO ESPEC. (kg)	PESO TOTAL (kg)
CA50	6.3	10.5	0.245	2.57
CA60	8.0	182.4	0.395	72.05
CA60	5.0	179.4	0.154	27.63
PESO TOTAL (kg)				74.62
CA50	Volume de concreto (C-30) = 2.61 m³			14.62
CA60	Área de forma = 31.96 m²			27.63

NOTAS:
 1 - COTAS EM CENTÍMETRO, NÍVEL EM METRO DICETO ONDE INDICADO.
 2 - ESTE PROJETO ESTÁ DE ACORDO COM AS PRESCRIÇÕES DA NBR-6118/2014. A EXECUÇÃO DA ESTRUTURA DEVERÁ OBEDECER A NBR 14931/2003 E O CONTROLE TECNOLÓGICO DO CONCRETO A NBR 12208/2008.
 3 - ANTES DA EXECUÇÃO DA OBRA, ESTE PROJETO DEVERÁ SER ANALISADO JUNTO COM O PROJETO ARQUITETÔNICO E OUTROS COMPLEMENTARES, SENDO VERIFICADAS INTERFERÊNCIAS EVENTUAIS.
 4 - DEVERÁ SER DADA ESPECIAL ATENÇÃO AO CIMENTAMENTO E DESCIMENTAMENTO PARA EVITAR DEFORMAÇÕES EXCESSIVAS NA ESTRUTURA, QUANDO SUBMETIDA ÀS CARGAS ATUAANTES DURANTE A OBRA.
 5 - TUDO COM O PESO DO CONCRETO LANCADO, PESO PRÓPRIO DAS BARRAS E ESCORIMENTOS E ABIDA OUTRAS CARGAS ACIDENTAIS QUE POSSAM ATUAR.
 6 - CLASSE DE AGRESSIVIDADE II DE ACORDO COM A NORMA NBR-6118(2014) TAB.6.1 ITEM 6.4.2, RELAÇÃO AGUAMENTO <= 0,60 ITEM 7.4.2 TAB.7.1
 7 - QUALQUER ALTERAÇÃO EVENTUALMENTE FEITA NESTE PROJETO SEM A AUTORIZAÇÃO ESCRITA DO PROJETISTA, EXIME-O DA RESPONSABILIDADE SOBRE O MESMO.

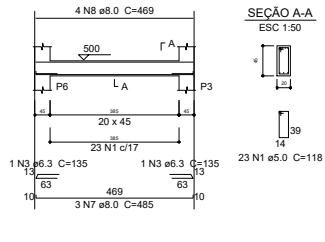
V204
ESC 1:50



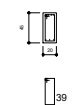
SEÇÃO A-A
ESC 1:50



V205
ESC 1:50

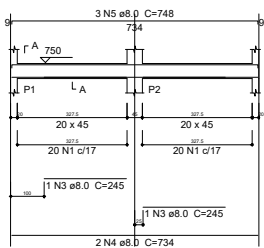


SEÇÃO A-A
ESC 1:50

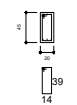


Detalhamento - Vigas Nível 2
Escala 1/75

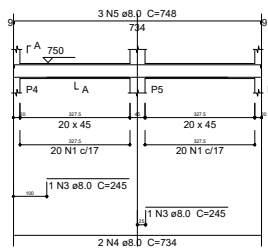
V301
ESC 1:50



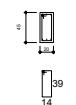
SEÇÃO A-A
ESC 1:50



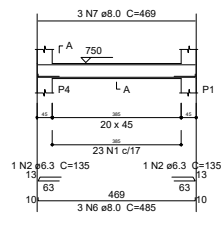
V302
ESC 1:50



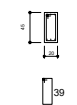
SEÇÃO A-A
ESC 1:50



V303
ESC 1:50



SEÇÃO A-A
ESC 1:50



Relação do aço

AÇO	N	DIAM (mm)	QUANT (Barras)	UNIT (cm)	V301		V302		V303	
					C.TOTAL	PESO ESPEC.	C.TOTAL	PESO ESPEC.	C.TOTAL	PESO ESPEC.
CA60	1	5.0	152	118	17936					
CA50	2	6.3	4	135	540					
	3	8.0	4	245	980					
	4	8.0	4	734	2936					
	5	8.0	6	748	4488					
	6	8.0	6	485	2910					
	7	8.0	8	469	3752					
	8	8.0	1	315	315					
	9	8.0	3	483	1449					

Resumo do aço

AÇO	DIAM (mm)	C.TOTAL (m)	PESO ESPEC. (kg)	PESO TOTAL (kg)
CA50	6.3	5.4	0.245	1.32
CA60	8.0	168.3	0.395	66.48
CA60	5.0	179.4	0.154	27.63
PESO TOTAL (kg)				67.80
CA50	Volume de concreto (C-30) = 2.61 m³			14.62
CA60	Área de forma = 31.96 m²			27.63

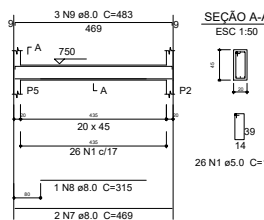
PROPRIETÁRIO: PREFEITURA MUNICIPAL DE SANTA LUZIA DO PARÁ

PROJETO: ENO[®] POLYANA NOGUEIRA DE LIMA
CREA/PA: 1519704666

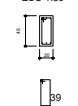
		<p>PREFEITURA MUNICIPAL DE SANTA LUZIA DO PARÁ</p>	
ASSUNTO:	IMPLANTAÇÃO DE SISTEMA DE ABASTECIMENTO DE ÁGUA NO MUNICÍPIO DE SANTA LUZIA DO PARÁ.	DATA:	OUTUBRO/2022
SOCAL:	RUA NOVA IV, S/Nº - VILA ESTIVA, MUNICÍPIO DE SANTA LUZIA DO PARÁ.	FECHA:	A=450,00 M²
CONTEÚDO:	PROJETO ESTRUTURAL - DETALHAMENTO DAS VIGAS NÍVEL 2 E 3.	INDICADA:	
DESIGNO CAD:	MNB AMORAS		
<p>1 - 911-364429487 / 911-3350070 (0800)</p>			

Detalhamento - Vigas Nível 3
Escala 1/75

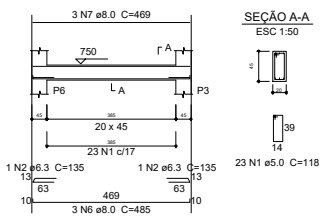
V304
ESC 1:50



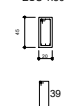
SEÇÃO A-A
ESC 1:50



V305
ESC 1:50



SEÇÃO A-A
ESC 1:50



PRETO	PADRÃO	PENAS
01	0.10	
02	0.20	
03	0.30	
04	0.40	
05	0.50	
06	0.60	
07	0.20	
08	0.05	
09	0.1	
11	0.6	