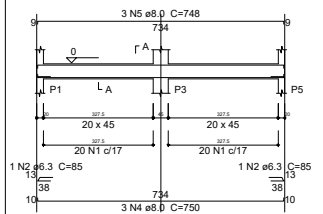




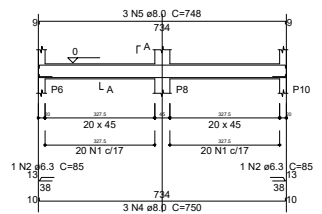
VB1

ESC 1:50



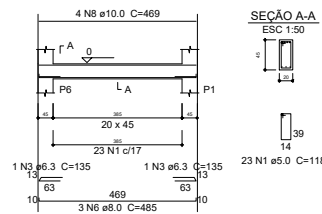
VB2

ESC 1:50



VB3

ESC 1:50



Relação do aço

AÇO	N	DIAM (mm)	QUANT (Barras)	UNIT (cm)	C.TOTAL (cm)
CA60	1	5.0	152	118	17336
CA50	2	6.3	6	85	510
	3	6.3	4	135	540
	4	8.0	6	750	4500
	5	8.0	6	748	4488
	6	8.0	9	485	4365
	7	8.0	4	519	2076
	8	10.0	8	469	3752

Resumo do aço

AÇO	DIAM (mm)	C.TOTAL (m)	PESO ESPEC. (kg/m)	PESO TOTAL (kg)
CA50	6.3	10.5	0.245	2.57
	8.0	154.3	0.395	60.95
	10.0	37.6	0.617	23.20
CA60	5.0	179.4	0.154	27.63

PESO TOTAL (kg): CA50 86.72, CA60 27.63

Volume de concreto (C-30) = 2.61 m³
Área de forma = 31.96 m²

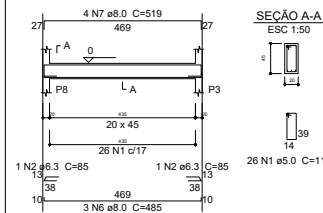
NOTAS:

- 1 - COTAS EM CENTÍMETRO, NÍVEIS EM METRO DICETO ONDE INDICADO.
- 2 - ESTE PROJETO ESTÁ DE ACORDO COM AS PRESCRIÇÕES DA NBR-6118/2014. A EXECUÇÃO DA ESTRUTURA DEVERÁ OBEDECER A NBR 14931/2003 E O CONTROLE TECNOLÓGICO DO CONCRETO A NBR 12208/2006.
- 3 - ANTES DA EXECUÇÃO DA OBRA, ESTE PROJETO DEVERÁ SER ANALISADO JUNTO COM O PROJETO ARQUITETÔNICO E OUTROS COMPLEMENTARES, SENDO VERIFICADAS INTERFERÊNCIAS EVENTUAIS.
- 4 - DEVERÁ SER DADA ESPECIAL ATENÇÃO AO CIMENTAMENTO E DESCIMENTAMENTO PARA EVITAR DEFORMAÇÕES EXCESSIVAS NA ESTRUTURA, QUANDO SUBMETIDA ÀS CARGAS ATUAIS DURANTE A OBRA.
- 5 - TUDO COM O PESO DO CONCRETO LANCADO, PESO PRÓPRIO DAS FORMAS E ESCORIMENTOS E ABIDA OUTRAS CARGAS ACIDENTAIS QUE POSSAM ATUAR.
- 6 - CLASSE DE AGRESSIVIDADE II DE ACORDO COM A NORMA NBR-6118 (2014) TAB C-1 ITEM 4.2.2. RELAÇÃO AGUAMENTO <= 0,60 ITEM 7.4.2 TAB 7.1
- 7 - QUALQUER ALTERAÇÃO EVENTUALMENTE FEITA NESTE PROJETO SEM A AUTORIZAÇÃO ESCRITA DO PROJETISTA, EXIBE-O DA RESPONSABILIDADE SOBRE O MESMO.

5.1 - CIMENTAMENTO:
a) VIGAS E PILARES = 3cm b) FUNDAÇÕES = 3cm c) ELEMENTOS ESPECIAIS = 3cm
5.2 - CONCRETO FCK = 25 MPa
6 - LACRTO DE CONCRETO MAGRO E = 5 cm
7 - QUALQUER ALTERAÇÃO EVENTUALMENTE FEITA NESTE PROJETO SEM A AUTORIZAÇÃO ESCRITA DO PROJETISTA, EXIBE-O DA RESPONSABILIDADE SOBRE O MESMO.

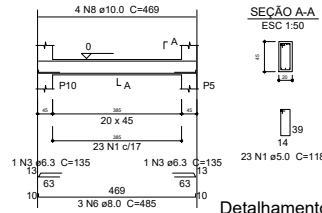
VB4

ESC 1:50



VB5

ESC 1:50

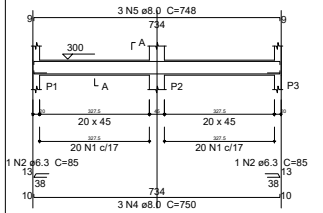


Detalhamento - Vigas Baldrame

Escala 1/75

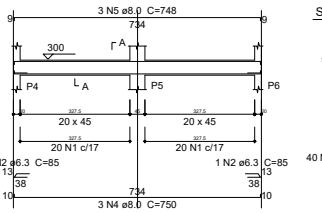
V101

ESC 1:50



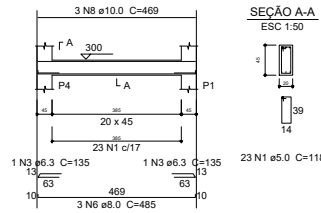
V102

ESC 1:50



V103

ESC 1:50



Relação do aço

AÇO	N	DIAM (mm)	QUANT (Barras)	UNIT (cm)	C.TOTAL (cm)
CA60	1	5.0	152	118	17336
CA50	2	6.3	6	85	510
	3	6.3	4	135	540
	4	8.0	6	750	4500
	5	8.0	6	748	4488
	6	8.0	9	485	4365
	7	8.0	4	483	1932
	8	10.0	6	469	2814

Resumo do aço

AÇO	DIAM (mm)	C.TOTAL (m)	PESO ESPEC. (kg)	PESO TOTAL (kg)
CA50	6.3	10.5	0.245	2.57
	8.0	152.9	0.395	60.40
	10.0	28.2	0.617	17.40
CA60	5.0	179.4	0.154	27.63

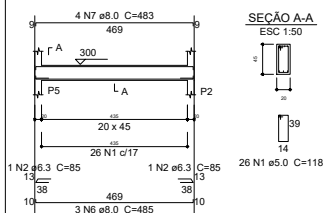
PESO TOTAL (kg): CA50 80.37, CA60 27.63

Volume de concreto (C-30) = 2.61 m³
Área de forma = 31.96 m²

PROPRIETÁRIO: PREFEITURA MUNICIPAL DE SANTA LUZIA DO PARÁ

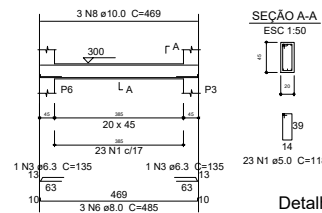
V104

ESC 1:50



V105

ESC 1:50



Detalhamento - Vigas Nível 1

Escala 1/75

PRETO
PADRÃO PENAS
CORES PENAS
01 0.10
02 0.20
03 0.30
04 0.40
05 0.50
06 0.60
07 0.70
08 0.80
09 0.1
11 0.6
RESTANTE COR

FORMATO DE PAPEL A1



PROJETO: ENO^o POLYANA NOGUEIRA DE LIMA
CREA/PA: 1519704666

<p>MAELZA BAPTISTA ENGENHARIA E PROJETOS</p>	<p>PREFEITURA MUNICIPAL DE SANTA LUZIA DO PARÁ</p>
	<p>ASSUNTO: IMPLANTAÇÃO DE SISTEMA DE ABASTECIMENTO DE ÁGUA RURAL NO MUNICÍPIO DE SANTA LUZIA DO PARÁ.</p> <p>SOCIAL: RUA EMÍLIO ALEXANDRE, S/Nº - VILA DO BROCA, MUNICÍPIO DE SANTA LUZIA DO PARÁ.</p> <p>CONTRATO: PROJETO ESTRUTURAL - DETALHAMENTO DAS VIGAS BALDRAME E NÍVEL 1.</p> <p>RESPONS. CAD.: MNB AMORAS</p>

C:\Users\adm\Documents\PROJETO DE IMPLANTAÇÃO DE SISTEMA DE ABASTECIMENTO DE ÁGUA RURAL NO MUNICÍPIO DE SANTA LUZIA DO PARÁ - PROJETO ESTRUTURAL - DETALHAMENTO DAS VIGAS BALDRAME E NÍVEL 1 - 02/06