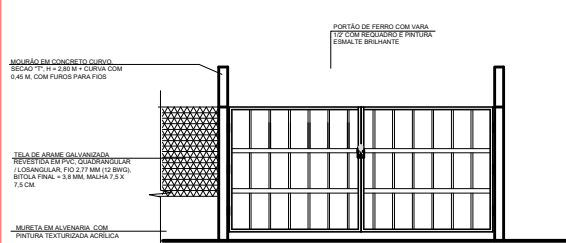


RUA EMILIO ALEXANDRE

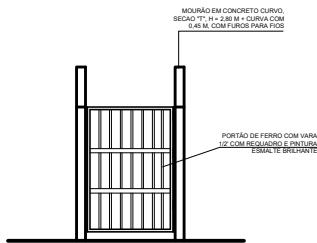
Planta Baixa

Escala 1:50



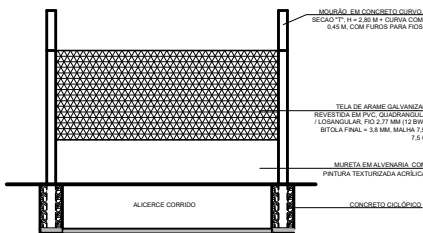
P2 - Elevação Frontal

Escala 1:50



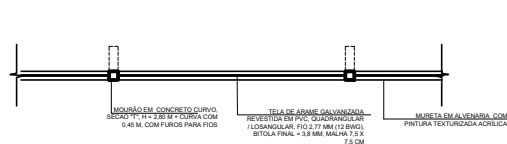
P1 - Elevação Frontal

Escala 1:50



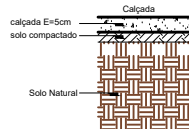
Det. Cerca

Escala 1:50



Planta Baixa - Cerca

Escala 1:50



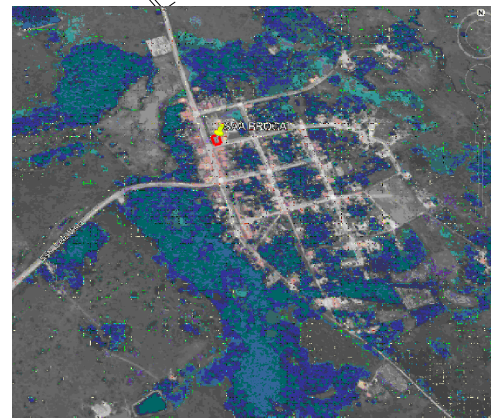
Det. calçada

Escala 1/10



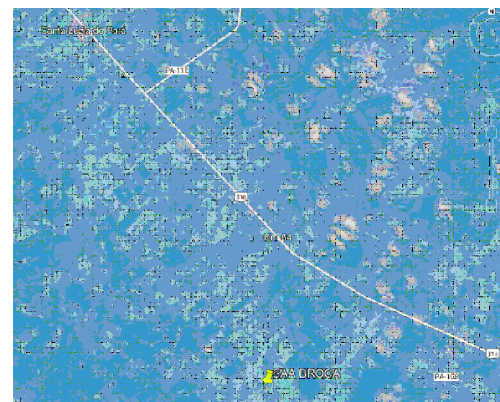
Planta de Situação

S/Escala



Mapa de Situação

S/Escala



Planta de Localização

S/Escala



SANTA LUZIA DO PARÁ - PA

COORDENADAS GEGRÁFICAS		
PONTOS	LATITUDE	LONGITUDE
CAPTAÇÃO E RESERVAÇÃO	1°42'27.21"S	46°45'33.26"O

QUADRO DE ÁREA	
TERRENO 10,00x10,00m	100,00m²

- NOTAS**
- MEDIDAS EM METROS;
 - VERIFICAR DETALHES CONSTRUTIVOS
 - EM CASO DE CONFLITO DE INFORMAÇÕES ENTRE O PROJETO GRÁFICO E O MEMORIAL DESCRITIVO, PREVALERÁ A INFORMAÇÃO CONTIDA NOS DESENHOS;
 - NBR 9060-20 - NORMA DE ACESSIBILIDADE;
 - LER DE ACESSIBILIDADE N° 15, PARÓCIS;
 - ALTERAÇÕES NESTE PROJETO SOMENTE COM AUTORIZAÇÃO EXPRESSA DO AUTOR
 - REFERÊNCIAS:
 - PLANILHA DE QUANTITATIVOS
 - MEMORIAL DESCRITIVO E ESPECIFICAÇÕES TÉCNICAS

PROPRIETÁRIO: PREFEITURA MUNICIPAL DE SANTA LUZIA DO PARÁ

PROJETO: ENGº POLYANA NOGUEIRA DE LIMA
CREAPA: 1519704668

		<p>PREFEITURA MUNICIPAL DE SANTA LUZIA DO PARÁ</p>
	<p>PROJETO: IMPLANTAÇÃO DE SISTEMA DE ABASTECIMENTO DE ÁGUA RURAL NO MUNICÍPIO DE SANTA LUZIA DO PARÁ/PA.</p>	<p>DATA: OUTUBRO/2022</p>
<p>LOCAL: RUA EMILIO ALEXANDRE, S/Nº - VILA DO BROCA, MUNICÍPIO DE SANTA LUZIA DO PARÁ/PA.</p>	<p>ÁREA DO TERRENO: A=100,00 M²</p>	<p>PROJETO: INDICADA</p>
<p>CONTEÚDO: PLANTA DE SITUAÇÃO / LOCALIZAÇÃO / URBANIZAÇÃO</p>	<p>PROJETO CAD: MIND AMORAS</p>	<p>ARQ 01/07</p>

CRIADO EM 2014 POR LEI Nº 1.018 DE 2014. ALTERADO EM 2017 POR LEI Nº 1.018 DE 2017. ALTERADO EM 2019 POR LEI Nº 1.018 DE 2019.