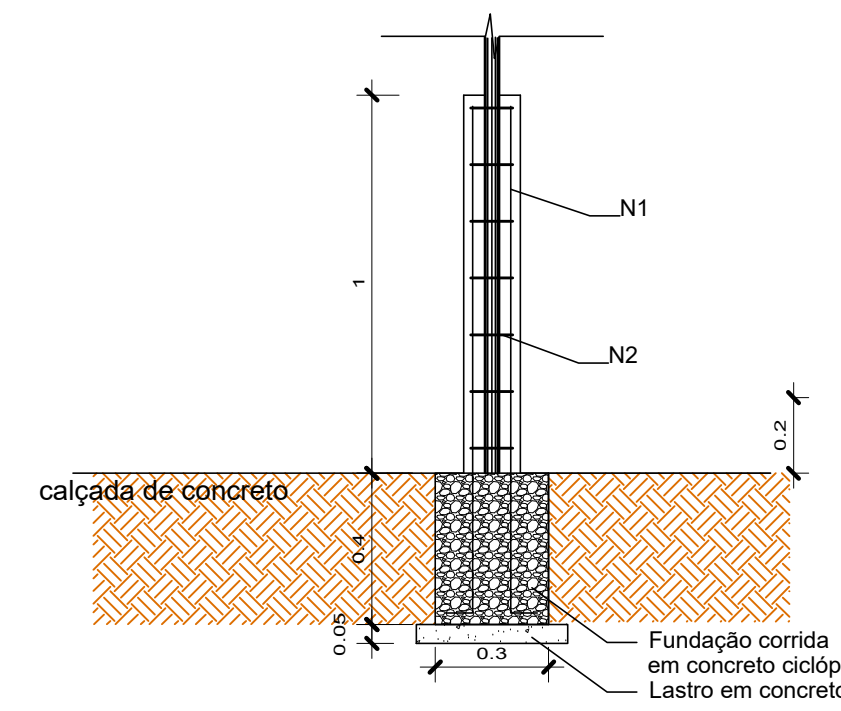
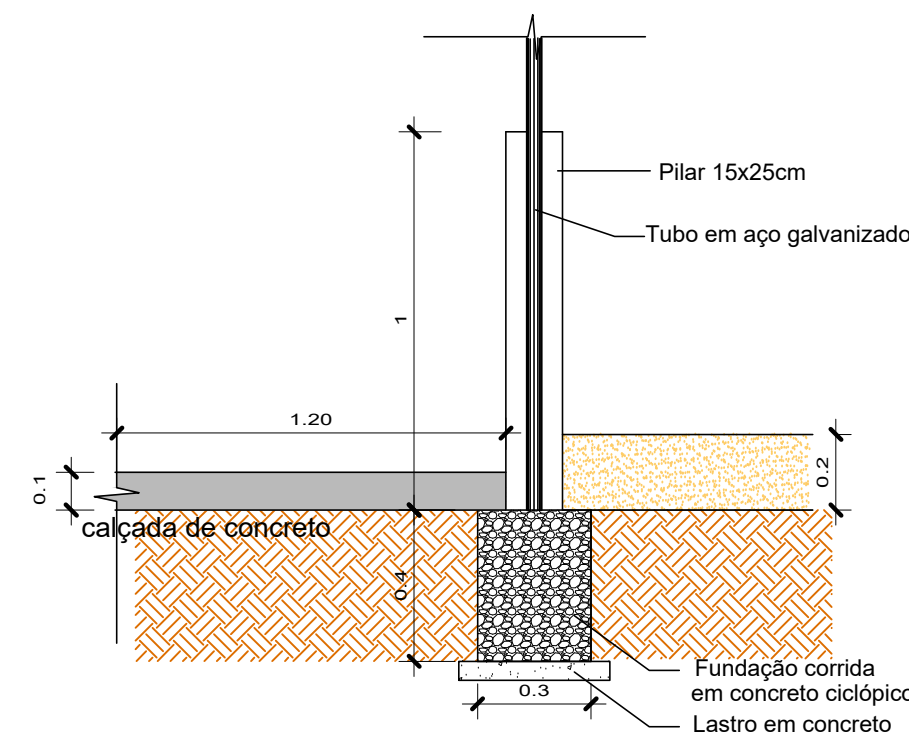


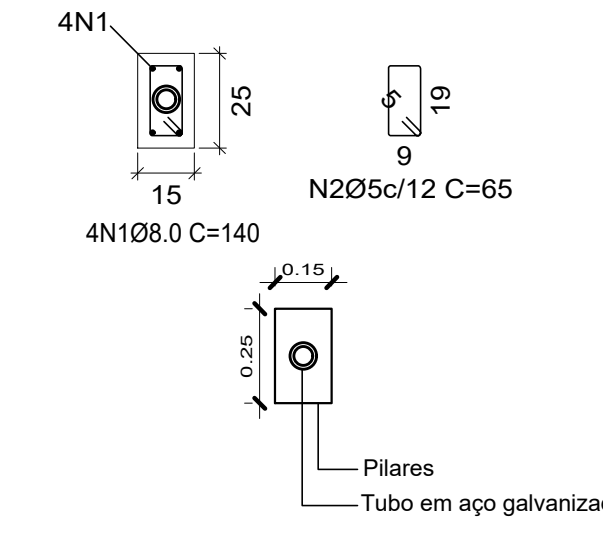
Locação dos Pilares
Escala 1/100



Det. Fundação 01
Escala 1/20



Det. Fundação 02
Escala 1/20



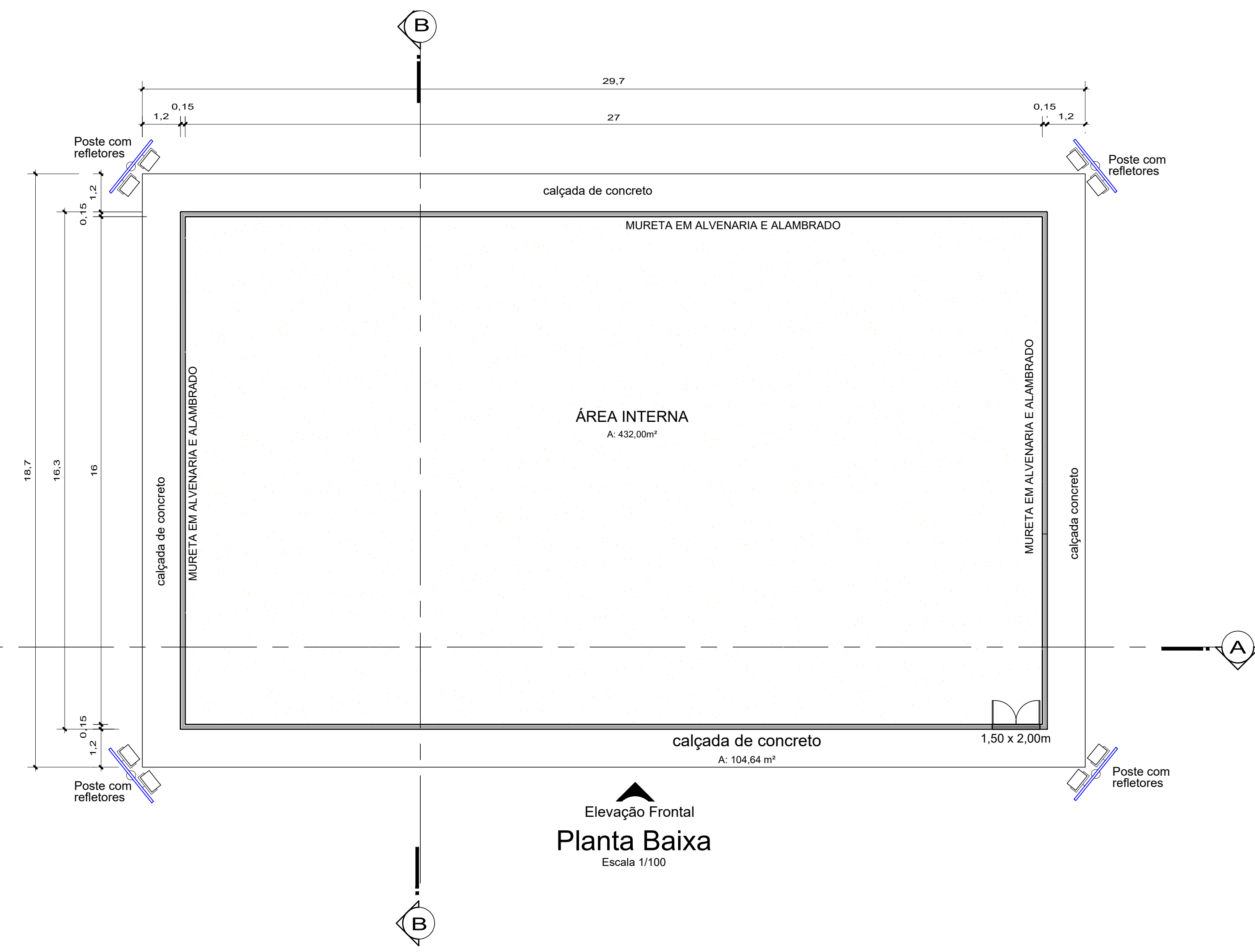
Det. Pilar
S/Escala

RESUMO DO AÇO PILARETES P1 a P24

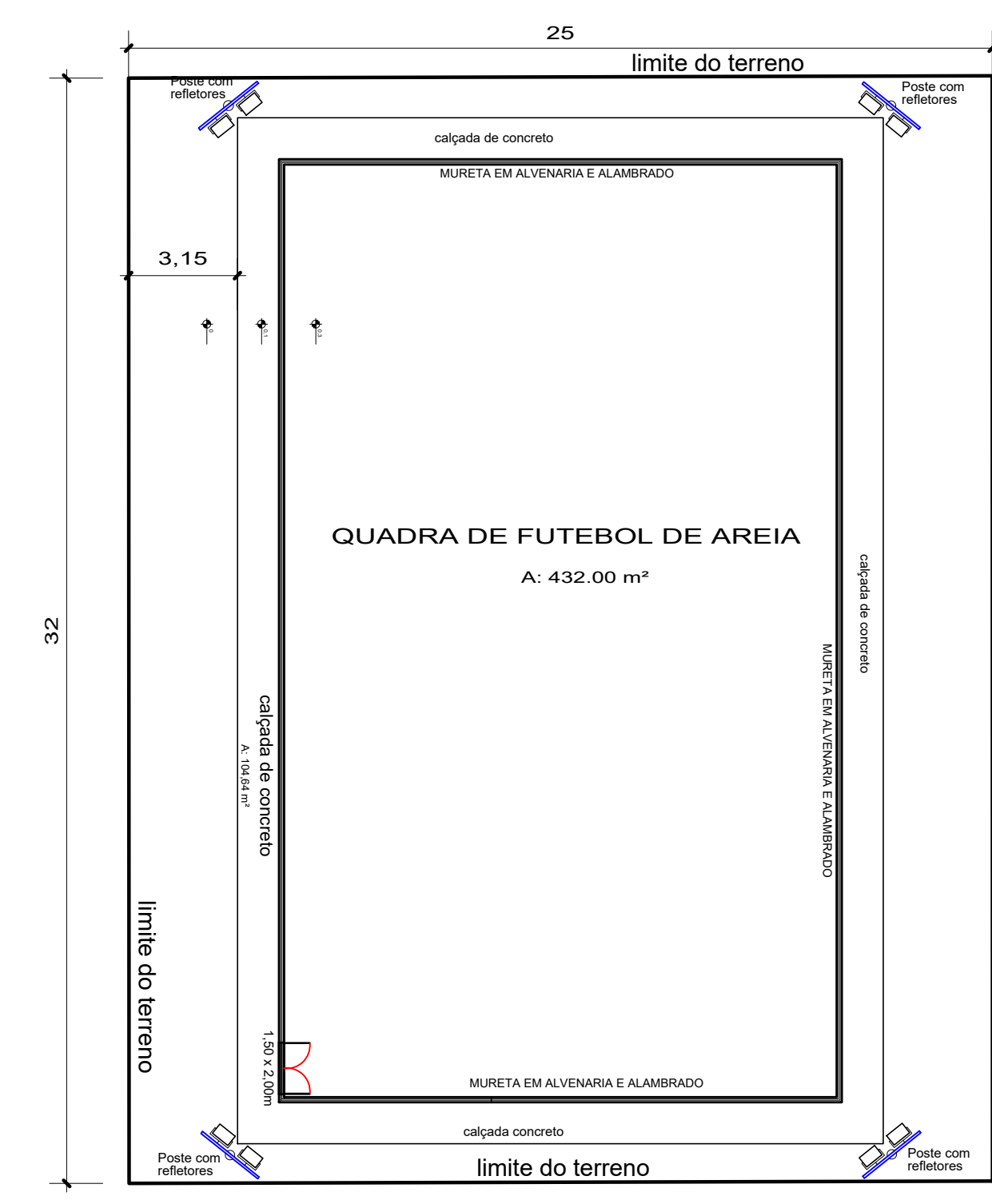
Aço	Diam.	Quant.	Comp. (cm)	Comp. Total (m)	MASSA NOMINAL (kg/m)	PESO (kg)
CA-50-A	8,0mm	4x24	140	134,40	0,395	58,39
CA-60-A	5,0 mm	7x24	65	109,20	0,154	18,50

Volume de concreto - por pilar: 0,0375 m³
Total (24x): 0,90 m³
Área de forma - por pilar: 1,60 m²
Total (24x): 38,40 m²

- NOTAS
- MEDIDAS E NÍVEIS EM METROS;
 - VERIFICAR POSIÇÃO EXATA DOS PILARES NO PROJETO ESTRUTURAL;
 - VERIFICAR DETALHES CONSTRUTIVOS;
 - EM CASO DE CONFLITO DE INFORMAÇÕES ENTRE O PROJETO GRÁFICO E O MEMORIAL DESCRITIVO, PREVALECE A INFORMAÇÃO CONTIDA NOS DESENHOS;
 - ALTERAÇÕES NESTE PROJETO SOMENTE COM AUTORIZAÇÃO EXPRESSA DO AUTOR
- REFERÊNCIAS:
- PLANILHA DE QUANTITATIVOS;
 - MEMORIAL DESCRITIVO E ESPECIFICAÇÕES TÉCNICAS



Elevação Frontal
Planta Baixa
Escala 1/100



Planta de Locação
Escala 1/200

CARIMBO:

PROPRIETÁRIO: PREFEITURA MUNICIPAL DE SANTA LUZIA DO PARÁ

PROJETO: ENGª POLYANA NOGUEIRA DE LIMA - CREA: 15197046-66/PA

MARIZA BAPTISTA
ARQUITETURA E URBANISMO

PREFEITURA MUNICIPAL DE
SANTA LUZIA DO PARÁ

LOCAL: VILAS: KM 18, ESTIVA, JACAREQUARA, BROCA E MURUTEIA, NO MUNICÍPIO DE SANTA LUZIA DO PARÁ	ÁREA TOTAL: 555,39 m²	ESCALA: Indicada
ASSUNTO: CONSTRUÇÃO DE 5 ARENAS ESPORTIVAS NA ZONA RURAL DO MUNICÍPIO DE SANTA LUZIA DO PARÁ	FRANQUIA: ARQ 01/02	
CONTEÚDO: PLANTA DE LOCAÇÃO / PLANTA BAIXA / DETALHES PLANTA DE LOCAÇÃO DE PILARES E DETALHE DA FUNDAÇÃO		
DESENHO CAD: MND AMORAS	REVISÃO: REV.0	