



**ESTADO DO PARÁ**  
**PREFEITURA MUNICIPAL DE SANTA LUZIA DO PARÁ**  
**SECRETARIA MUNICIPAL DE ADMINISTRAÇÃO E FINANÇAS**  
**COMISSÃO PERMANENTE DE LICITAÇÃO**



**ANEXO I – TERMO DE REFÊRENCIA**

**PREGÃO PRESENCIAL Nº 026/2018- CPL/PMSLP – PROCESSO Nº 9/2018-0026**

O presente Termo de Referência tem por objetivo:

**1 – DO OBJETO:**

1.1. Contratação de empresa para fornecimento, instalação, ativação, configuração e treinamento de sistema de vídeo monitoramento inteligente para área urbana do município de Santa Luzia do Pará, através da implantação de 11 câmeras, sendo 01 IP full HD fixa de alta resolução e 03 câmeras Speed Dome full HD IP, interligadas a uma central de monitoramento, localizada na sede da Prefeitura Municipal de Santa Luzia do Pará ou em outro local indicado pela administração, via rede de transmissão de rádio 5.0 GHZ.

**2 – DA JUSTIFICATIVA:**

2.1. A violência urbana é resultado de múltiplos fatores que, por sua inter-relação e complexidade escapam da alçada de uma única especialidade ou instância governamental ou social. Trata-se, portanto, de um desafio a ser enfrentado mediante ações integradas dos três poderes e das várias esferas governamentais e da própria sociedade civil. Os municípios estão expostos a graves problemas de Segurança tais como tráfico de drogas, comércio ilegal de armas de fogo, latrocínio, entre outros. A política de segurança pública orienta-se no sentido da prevenção e enfrentamento da violência em todas as suas raízes sociais e culturais, razão pela qual os graves problemas emergentes nas capitais e regiões em torno destas devem ser alvo de atenção. A segurança pública em nosso país tem sido uma preocupação constante de governantes, juristas, políticos, estudiosos e também da sociedade civil como um todo. Muitas das pessoas envolvidas são vítimas de um sistema que não consegue responder adequadamente às demandas sociais que crescem numa velocidade muito superior à oferta de políticas públicas e sociais por parte do Estado, à geração de postos de trabalho e a uma distribuição adequada de renda.

2.3. Essa violência em grande parte é gerada por fatores sociais. Os atingidos com mais intensidade são as populações mais empobrecidas, que não dispõem de segurança privada e ou proteção, dependendo exclusivamente do Estado.

2.4. Este projeto consiste em aumentar as áreas de atuação do policiamento possibilitando um monitoramento eficaz na resolução das ocorrências nas diversas localidades públicas, visando não somente a criação de um sistema de proteção ao cidadão como também ao bem público de forma consistente e simples. São estas as principais razões para a instalação dos sistemas de monitoramento:

- ✓ Registro de ocorrências de furtos em várias localidades;
- ✓ Ampliação da visão policial no ambiente monitorado;
- ✓ Monitoramento 24 horas por dia, 7 dias por semana por agentes de Segurança Pública;
- ✓ Diminuição de delitos nas áreas monitoradas;
- ✓ Sistema de vigilância com câmeras como solução economicamente viável e eficiente;
- ✓ Melhoria considerável no sistema de Vigilância do Município.

2.5. O projeto contempla ainda a utilização de solução de transmissão de dados via rádio, fornecimento de câmeras, servidor de gerenciamento e gravação, estações de trabalho, sistemas operacionais, software de gerenciamento e gravação de imagens, bem como os serviços de instalação, configuração e assistência técnica. O projeto é composto por plataformas tecnológicas que garantem os seguintes princípios de funcionamento:

- ✓ Alta disponibilidade;



**ESTADO DO PARÁ**  
**PREFEITURA MUNICIPAL DE SANTA LUZIA DO PARÁ**  
**SECRETARIA MUNICIPAL DE ADMINISTRAÇÃO E FINANÇAS**  
**COMISSÃO PERMANENTE DE LICITAÇÃO**



- ✓ *Fácil expansibilidade;*
- ✓ *Flexibilidade, garantida pelo uso de tecnologias e protocolos abertos.*

### **3. DA CARACTERIZAÇÃO/DETALHAMENTO DO PROJETO**

O Sistema de Vídeo Monitoramento proposto é composto por: aquisição de equipamentos, contratação dos serviços de instalação, transferência de conhecimento, suporte técnico, sistema de captação, transmissão, recepção, gravação, monitoramento e processamento das imagens de vídeo com sistema informatizado de gerenciamento, armazenamento e consulta das informações geradas por meio de câmeras de vídeo, na forma e condições constantes neste Termo de Referência, que disponibilizará ferramentas para as forças policiais atuarem mais efetivamente no combate a marginalidade.

O projeto tem como objetivo aumentar a segurança da população e melhorar o trabalho de investigação e repressão da criminalidade, através da utilização de moderno sistema de vídeo monitoramento (CFTV-IP), instalado estrategicamente em locais públicos de maior incidência de eventos criminais e circulação de pessoas. Estes locais foram escolhidos pelo Proponente baseado em histórico de ocorrências e indicados os pontos de entradas e saídas de nosso município, centros comerciais, agências bancárias, correios, lotéricas, prédios públicos e pontos apontados como de alto riscos.

Neste sistema as imagens captadas serão vistas em tempo real e gravadas por até 30 dias para uma possível pesquisa de forma simples e automática.

#### **3.1. DO DIAGNÓSTICO:**

3.1.1. O município de Santa Luzia do Pará possui uma extensão territorial de 1.350,772 km<sup>2</sup>, onde estão implantadas várias empresas, bancos, lotérica, entre outros. Limita-se ao Norte com os Municípios Bragança e Tracuateua; ao Sul, com o Município de Nova Esperança do Piriá; a Leste, com os Municípios de Viseu, Nova Esperança do Piriá e Bragança, e a Oeste, com os municípios de Garrafão do Norte, Capitão Póço e Ourém. Localiza-se a 169 km de Belém/PA, cujo acesso é feito pela importante Rodovia BR-316 que liga Pará ao nordeste do Brasil. A população do Município de Santa Luzia do Pará é de aproximadamente 19.348 habitantes (IBGE-2016), com indicativos de rápido crescimento. Com o aumento de pessoas e com o "progresso", também se verifica um aumento dos problemas sociais, com relação aos quais, o Poder Público tem dificuldades de resolvê-los, gerando, então, um aumento na criminalidade e na violência, aumentando assim a demanda dos órgãos ligados à segurança pública.

3.1.2. A Guarda Municipal atua em parceria com a Polícia Militar tanto na segurança de eventos e no atendimento de ocorrências, quanto no combate ao uso e tráfico de entorpecentes, trazendo à comunidade local maior segurança. Nos últimos anos houve um grande crescimento nos crimes contra a vida e contra o Patrimônio, conforma dados da Delegacia de Polícia Civil, sendo que a maioria das ocorrências foram atendidas pela Guarda Municipal ou tiveram a participação da mesma, através de apoio aos demais órgãos de segurança.

#### **3.2. DA RELAÇÃO DA PROPOSTA E OS OBJETIVOS:**

3.2.1. Buscando uma melhoria na qualidade de vida dos cidadãos que aqui circulam e buscando garantir mais segurança à sociedade, estamos implantando o Sistema de Monitoramento, partindo do aspecto global da vigilância por câmeras na sociedade contemporânea para o aspecto local da cidade de Santa Luzia do Pará, onde os cidadãos luzienses passarão a conviver diariamente com um projeto de vigilância por câmeras e monitoramento, tendo como foco nesta primeira etapa pontos estratégicos do perímetro urbano da cidade, onde há grande circulação e concentrações de pessoas e como consequência o aumento de índices de



**ESTADO DO PARÁ**  
**PREFEITURA MUNICIPAL DE SANTA LUZIA DO PARÁ**  
**SECRETARIA MUNICIPAL DE ADMINISTRAÇÃO E FINANÇAS**  
**COMISSÃO PERMANENTE DE LICITAÇÃO**



criminalidade, tais como: Roubos, Furtos, Crimes de trânsito e outros. A proposta tem como objetivo fornecer imagens reais e atualizadas dos pontos de instalação, através de uma monitoração discreta, elevando o nível de segurança, coagindo furtos, roubos e monitorar acidentes nas mediações das instalações, com gestão das imagens em banco de dados para posterior análise.

**3.3. DA CARACTERIZAÇÃO DOS INTERESSES RECÍPROCOS:**

3.3.1. A Constituição Federal, em seu art. 144, estabelece que “a segurança pública, dever do Estado, direito e responsabilidade de todos”. Assim, é dever do município desenvolver iniciativas dessa natureza para contribuir na redução do crime, no aumento da sensação de segurança e, por conseguinte, a melhoria da qualidade de vida na localidade.

**3.4. DO PÚBLICO ALVO:**

3.4.1. O público alvo do projeto é toda a população municipal que se utilizam destas vias públicas a serem monitoradas, bem como as que moram no seu entorno. Tendo em vista que o Programa visa apoiar projetos de reaparelhamento dos municípios dotando-os de equipamentos tecnológicos e não tecnológicos de segurança e proteção à vida.

**3.5. DO OBJETIVO GERAL**

3.5.1. O sistema de vídeo monitoramento no Município de Santa Luzia do Pará.

**3.6. DOS OBJETIVOS ESPECÍFICOS:**

3.6.1. Atender as demandas da comunidade em tempo real; Prevenir e inibir as atividades ilícitas; Contribuir com o serviço de inteligência policial, no abastecimento de banco de dados, bem como contribuir como a redução do índice de criminalidade; Integrar o sistema de defesa social da cidade de Santa Luzia do Pará; Registrar imagens para posterior serviço de investigação; Otimizar as atividades preventivas do policiamento ostensivo; Agilizar as atividades repressivas durante o acontecimento de atividades ilícitas (ou imediatamente após o acontecimento dessas atividades); Aumentar a sensação de segurança do cidadão, por consequência o índice de confiabilidade.

**3.7. DOS RESULTADOS ESPERADOS:**

3.7.1. Pretende-se diminuir o índice de criminalidade no Município de Santa Luzia do Pará, em pontos estratégicos do município e na área urbana. O sistema estará interligado diretamente com a Guarda Municipal, além da utilização de interface com os demais órgãos de Segurança Pública do Estado, agilizando assim a repressão mais eficiente as atividades ilícitas.

**3.8. DA MENSURAÇÃO DOS RESULTADOS:**

3.8.1. Serão realizados trimestralmente, com levantamento de dados práticos e quantitativos, sendo registrados em planilhas para acompanhar: Redução de menores em vulnerabilidade; Redução de atendimentos de ocorrências (urbana e rural); Redução de criminalidade e de roubos.

**4. DA ABRANGÊNCIA**

4.1. O Sistema de Vídeo Monitoramento Inteligente deverá ter uma abrangência de até 6 km em raio a partir da central de vídeo monitoramento, por meio de uma plataforma de intranet totalmente inviolável e usará uma rede de transmissão sem fio 5.0 GHZ com câmeras de alta definição full HD, contando também com um software de gerenciamento para pesquisas e interpretações de eventos dentro de uma metodologia específica.

4.2. O projeto contempla a instalação de 11 câmeras fixas e de 03 câmeras Speed dome interligadas com a central de vídeo monitoramento usando uma rede multiserviços totalmente gerenciada através de um switch manager, instalado nesta central.





**ESTADO DO PARÁ**  
**PREFEITURA MUNICIPAL DE SANTA LUZIA DO PARÁ**  
**SECRETARIA MUNICIPAL DE ADMINISTRAÇÃO E FINANÇAS**  
**COMISSÃO PERMANENTE DE LICITAÇÃO**



### 5. DA ENTREGA E GARANTIA

5.1. O local de entrega dos Equipamentos será na sede da Prefeitura Municipal de Santa Luzia do Pará, em até 10 (dez) dias corridos após o recebimento da Autorização de Fornecimento. A instalação dos equipamentos deverá ser concluída no prazo máximo de 45 dias. Todos os materiais e serviços deverão contar com garantia de 12 meses para problemas de fabricação e 90 dias para garantia dos serviços. A garantia compreende a manutenção preventiva e corretiva de toda a rede implantada, fazendo as correções decorrentes de defeitos de fabricação, instalações.

### 6. DA ESPECIFICAÇÃO E QUADRO QUANTITATIVO DOS PRODUTOS E SERVIÇOS

ITEM	DESCRIÇÃO	MARCA	QUANT.	UNIDADE
1	CÂMERA FIXA IP FULL 3.0 MP, POE, WDR, IP66		11	UNIDADE
2	CAMERA TIPO SPEED DOME IP 2.0 MP, POE, WDR, IP66		3	UNIDADE
3	RÁDIO 5GHZ DE 20 DBI, POE DE LONGA DISTANCIA		15	UNIDADE
4	RADIO 5GHZ DE 18 DBI POE LONGA DISTANCIA		4	UNIDADE
5	STAND ALONE DIGITAL 16 CANAIS, IP, NVD		1	UNIDADE
6	SWITCH 8 PORTAS FAST ETHERNET		4	UNIDADE
7	HD PC 6TB SATA3 WDU SATA3		1	UNIDADE
8	FONTE NOBREAK 12V, POE		14	UNIDADE
9	FONTE NOBREAK 24V, POE, 24W		3	UNIDADE
10	BATERIA SELADA 12V, 7A		20	UNIDADE
11	CAIXA DE CABO DE REDE + 100 CONECTORES RJ45		1	UNIDADE
12	CAIXA HERMETICA PADRÃO TELECOM		14	UNIDADE
13	RACK OUTDOOR		4	UNIDADE
14	SUPORTE PARA FIXAÇÃO DE CAMERAS (VIGILANCIA)		11	UNIDADE
15	SUPORTE PARA CÂMERAS TIPO SPEED DOME		3	UNIDADE
16	CINTA DE AÇO - FIXAÇÃO		1	UNIDADE
17	TORRE DE 20 MTS (ESTRUTURA METALICA)		1	UNIDADE
18	TV LED 55"		1	UNIDADE
19	NOBREAK 2000VA BIVOLT		1	UNIDADE
20	SUPORTE PARA TV 55 POLEGADAS		1	UNIDADE
21	SERVIÇO DE DE INSTALAÇÃO DE REDE WI FI PARA TRAFEGAR VIDEO HD		1	UNIDADE
22	SERVIÇOS DE INSTALAÇÃO DE CAMERAS IP FIXAS.		11	UNIDADE
23	SERVIÇOS DE INSTALAÇÃO DE CAMERAS TIPO SPEED DOME		3	UNIDADE



**ESTADO DO PARÁ**  
**PREFEITURA MUNICIPAL DE SANTA LUZIA DO PARÁ**  
**SECRETARIA MUNICIPAL DE ADMINISTRAÇÃO E FINANÇAS**  
**COMISSÃO PERMANENTE DE LICITAÇÃO**



24	SERVIÇO DE INSTALAÇÃO E TREINAMENTO DE SOFTWARE		1	UNIDADE
----	---	--	---	---------



PREFEITURA DE  
**SANTA LUZIA DO PARÁ**  
CONSTRUINDO UMA NOVA HISTÓRIA



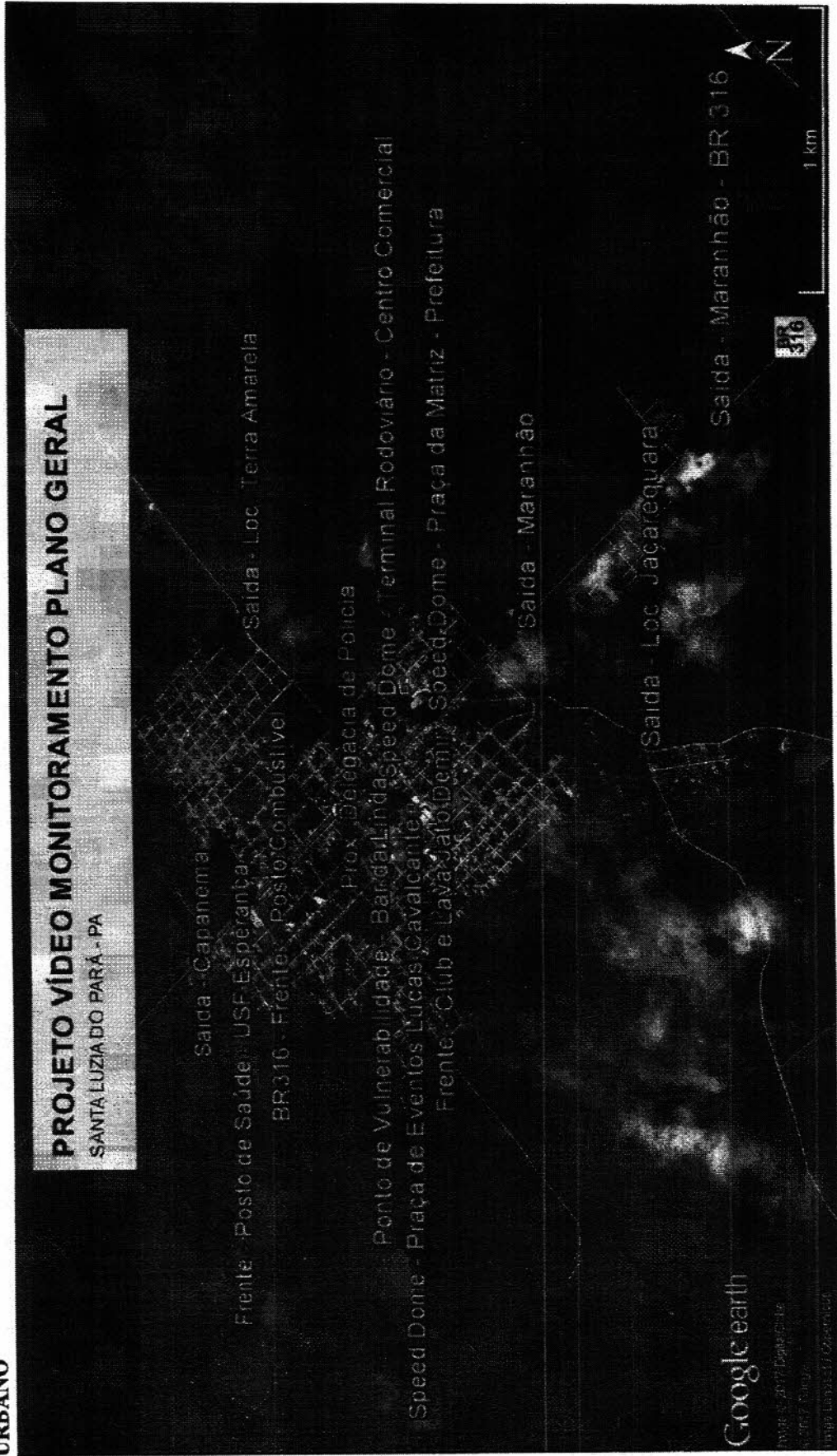
**ESTADO DO PARÁ**  
**PREFEITURA MUNICIPAL DE SANTA LUZIA DO PARÁ**  
**SECRETARIA MUNICIPAL DE ADMINISTRAÇÃO E FINANÇAS**  
**COMISSÃO PERMANENTE DE LICITAÇÃO**



**7. DA DISTRIBUIÇÃO DOS PONTOS NOS LOGRADOUROS DOMUNICÍPIO E TOPOLOGIA DE SISTEMA DE VÍDEO MONITORAMENTO URBANO**

**PROJETO VÍDEO MONITORAMENTO PLANO GERAL**

SANTA LUZIA DO PARÁ - PA



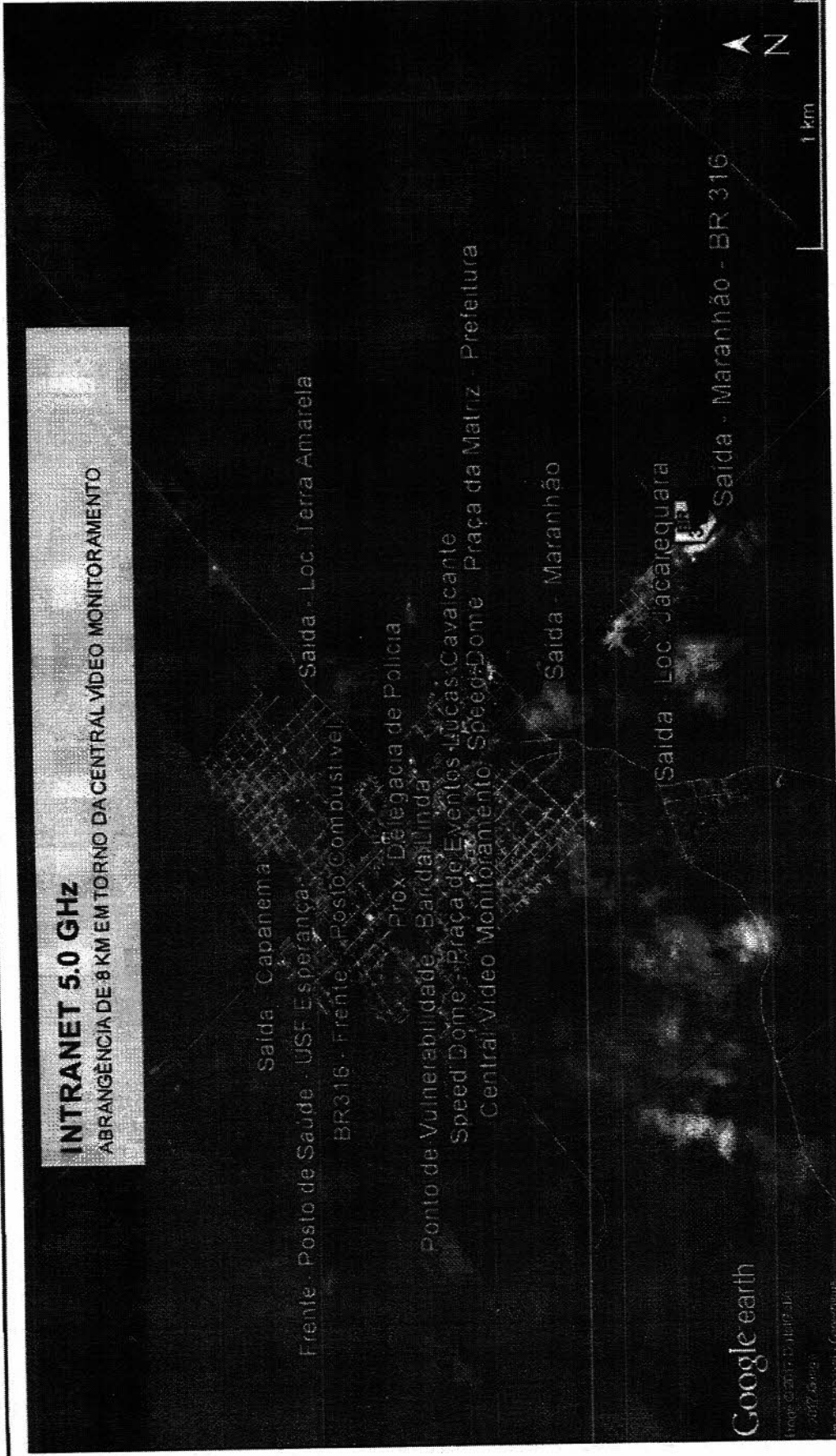


**ESTADO DO PARÁ**  
**PREFEITURA MUNICIPAL DE SANTA LUZIA DO PARÁ**  
**SECRETARIA MUNICIPAL DE ADMINISTRAÇÃO E FINANÇAS**  
**COMISSÃO PERMANENTE DE LICITAÇÃO**



**INTRANET 5.0 GHZ**

ABRANGÊNCIA DE 8 KM EM TORNO DA CENTRAL VIDEO MONITORAMENTO







**ESTADO DO PARÁ**  
**PREFEITURA MUNICIPAL DE SANTA LUZIA DO PARÁ**  
**SECRETARIA MUNICIPAL DE ADMINISTRAÇÃO E FINANÇAS**  
**COMISSÃO PERMANENTE DE LICITAÇÃO**







**ESTADO DO PARÁ**  
**PREFEITURA MUNICIPAL DE SANTA LUZIA DO PARÁ**  
**SECRETARIA MUNICIPAL DE ADMINISTRAÇÃO E FINANÇAS**  
**COMISSÃO PERMANENTE DE LICITAÇÃO**

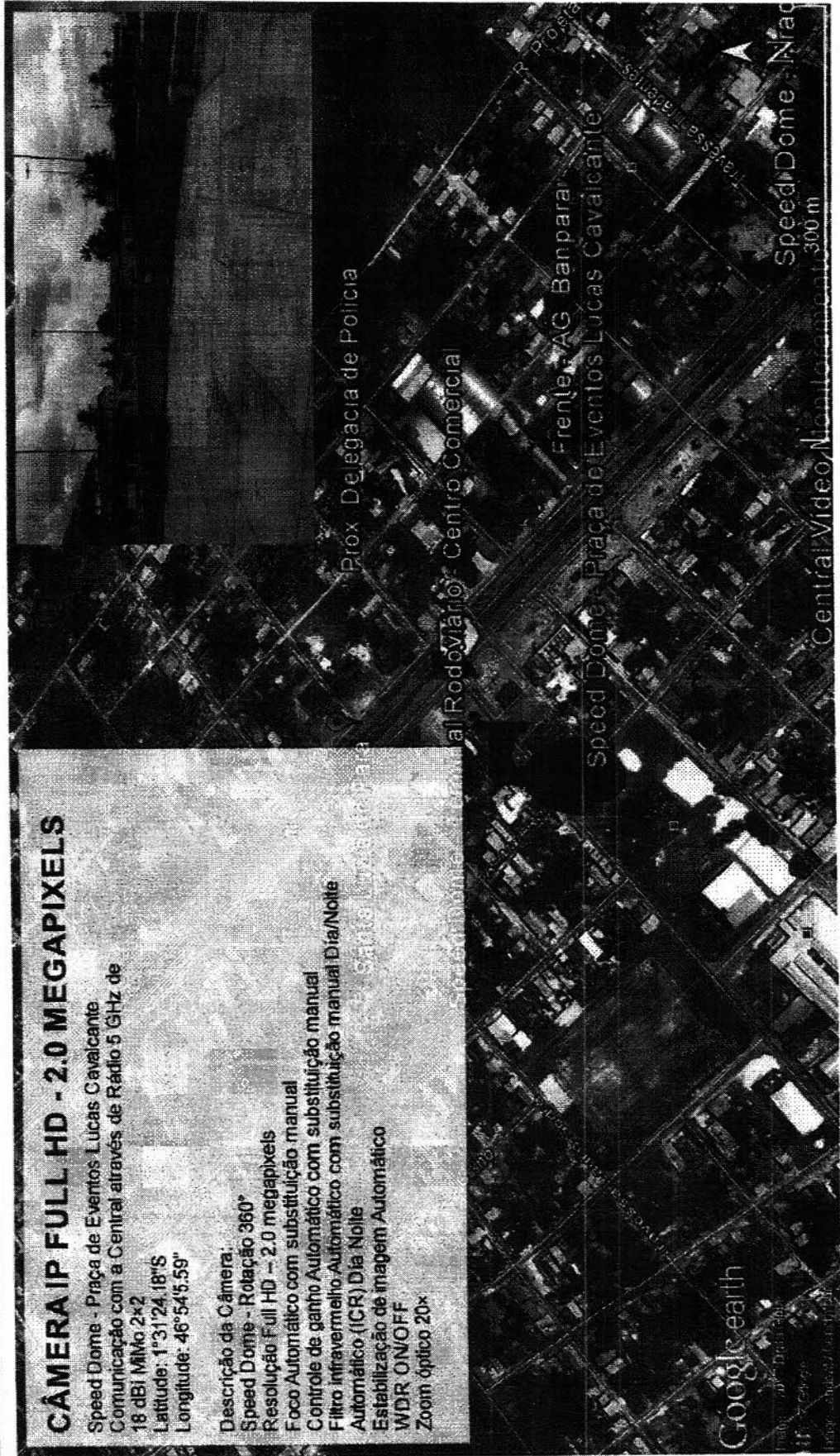


### CÂMERA IP FULL HD - 2.0 MEGAPIXELS

Speed Dome - Praça de Eventos Lucas Cavalcante.  
Comunicação com a Central através de Rádio 5 GHz de  
18 dBI MIMO 2x2  
Latitude: 1°31'24.18"S  
Longitude: 46°54'5.59"

**Descrição da Câmera:**

Speed Dome - Rotação 360°  
Resolução: Full HD - 2.0 megapixels  
Foco Automático com substituição manual  
Controle de ganho Automático com substituição manual  
Filtro infravermelho Automático com substituição manual Dia/Noite  
Automático (ICR) Dia Noite  
Estabilização de imagem Automático  
WDR ON/OFF  
Zoom óptico 20x





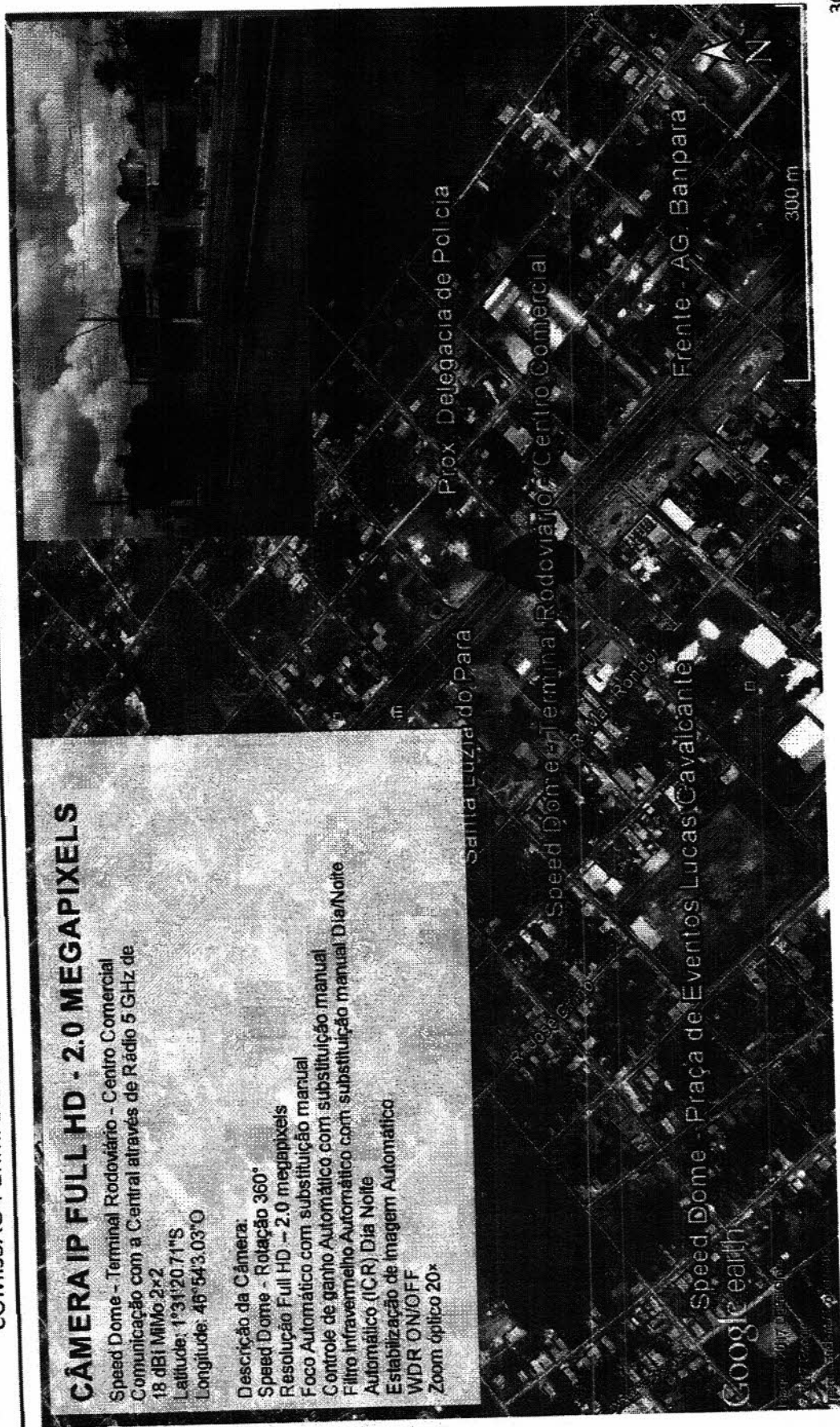
**ESTADO DO PARÁ**  
**PREFEITURA MUNICIPAL DE SANTA LUZIA DO PARÁ**  
**SECRETARIA MUNICIPAL DE ADMINISTRAÇÃO E FINANÇAS**  
**COMISSÃO PERMANENTE DE LICITAÇÃO**



**CÂMERA IP FULL HD - 2.0 MEGAPIXELS**

Speed Dome - Terminal Rodoviário - Centro Comercial  
Comunicação com a Central através de Rádio 5 GHz de  
18 dBm MIMO 2x2  
Latitude: 1°31'20.71"S  
Longitude: 46°54'3.03"O

Descrição da Câmera:  
Speed Dome - Rotação 360°  
Resolução Full HD - 2.0 megapixels  
Foco Automático com substituição manual  
Controle de ganho Automático com substituição manual  
Filtro infravermelho Automático com substituição manual Dia/Noite  
Automático (ICR) Dia/Noite  
Estabilização de imagem Automático.  
WDR ON/OFF  
Zoom óptico 20x











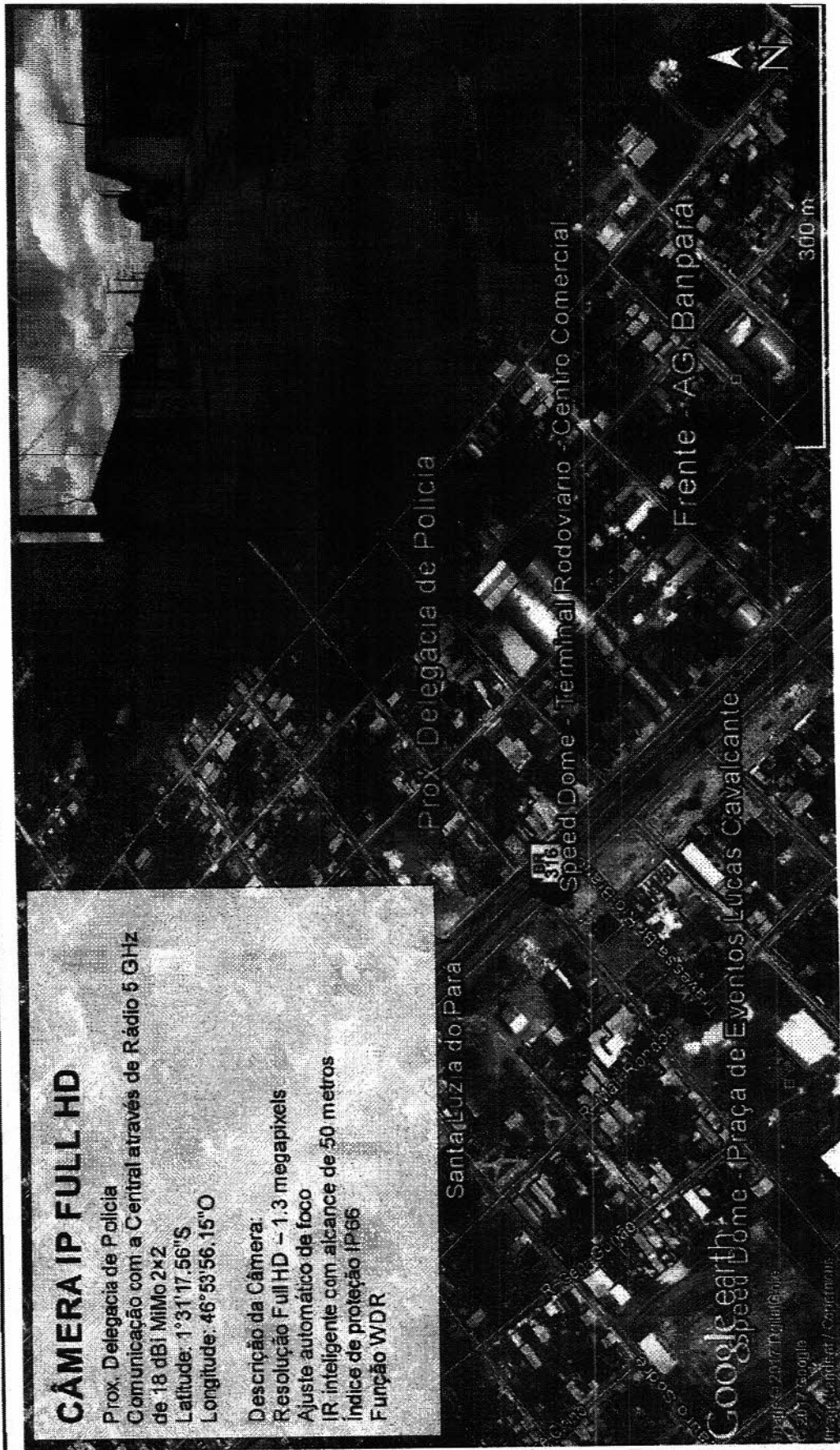
**ESTADO DO PARÁ**  
**PREFEITURA MUNICIPAL DE SANTA LUZIA DO PARÁ**  
**SECRETARIA MUNICIPAL DE ADMINISTRAÇÃO E FINANÇAS**  
**COMISSÃO PERMANENTE DE LICITAÇÃO**



### CÂMERA IP FULL HD

Prox. Delegacia de Policia  
Comunicação com a Central através de Rádio 5 GHz  
de 18 dBI MilMo 2x2  
Latitude: 1°31'17.56"S  
Longitude: 46°53'56.15"O

Descrição da Câmera:  
Resolução Full HD - 1.3 megapixels  
Ajuste automático de foco  
IR, inteligente com alcance de 50 metros  
Índice de proteção IP66  
Função WDR





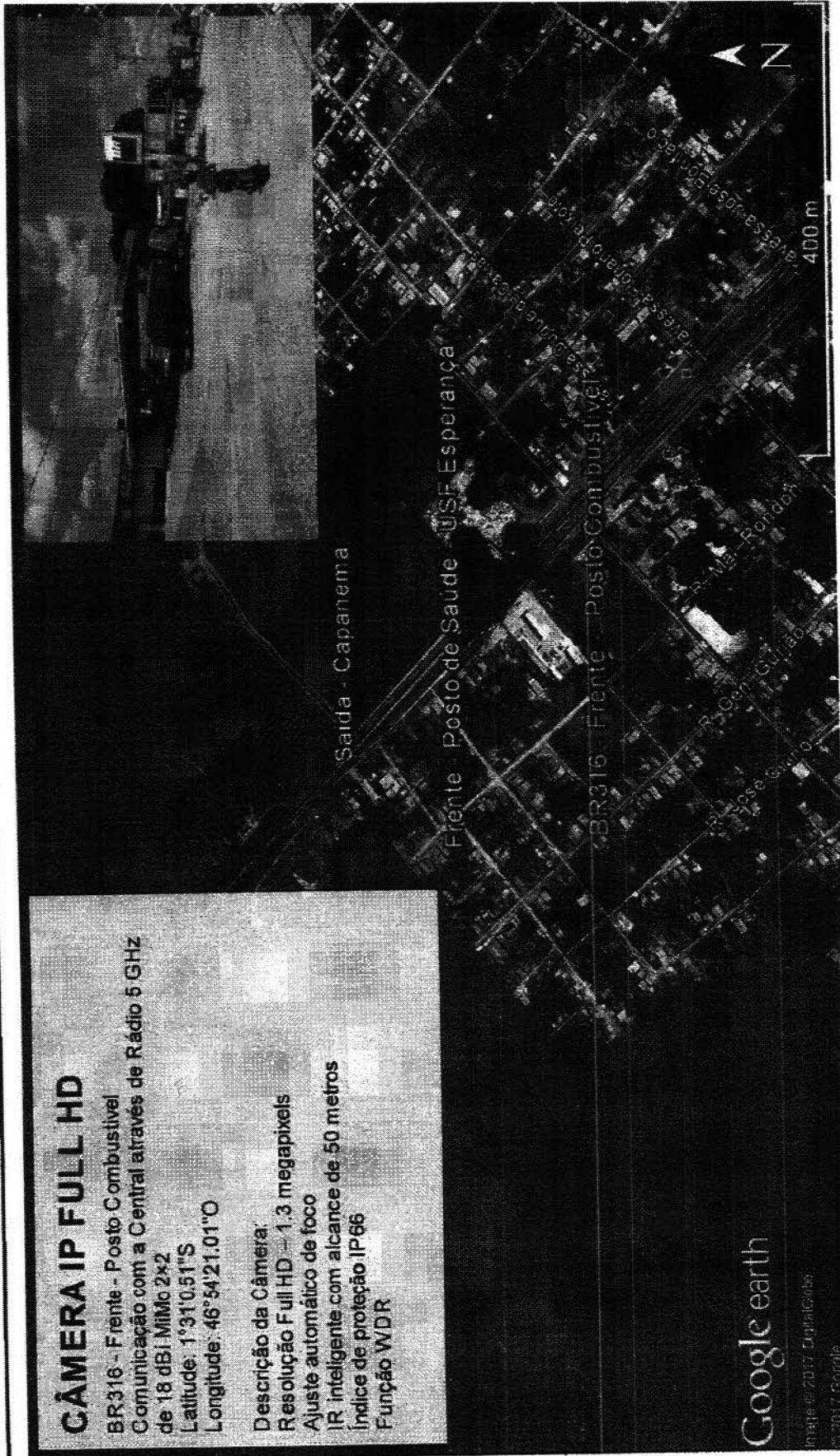
**ESTADO DO PARÁ**  
**PREFEITURA MUNICIPAL DE SANTA LUZIA DO PARÁ**  
**SECRETARIA MUNICIPAL DE ADMINISTRAÇÃO E FINANÇAS**  
**COMISSÃO PERMANENTE DE LICITAÇÃO**



### CÂMERA IP FULL HD

BR316 - Frente - Posto Combustível  
Comunicação com a Central através de Rádio 5 GHz  
de 18 dBI MiMo 2x2  
Latitude: 1°31'0,51"S  
Longitude: 46°54'21,01"O

Descrição da Câmera:  
Resolução Full HD – 1.3 megapixels  
Ajuste automático de foco  
IR inteligente com alcance de 50 metros  
Índice de proteção IP66  
Função WDR



Google earth

Imagem © 2017 DigitalGlobe  
© 2017 Google



**ESTADO DO PARÁ**  
**PREFEITURA MUNICIPAL DE SANTA LUZIA DO PARÁ**  
**SECRETARIA MUNICIPAL DE ADMINISTRAÇÃO E FINANÇAS**  
**COMISSÃO PERMANENTE DE LICITAÇÃO**



### CÂMERA IP FULL HD

Frente - AG, Banpara  
Comunicação com a Central através de Rádio 5 GHz  
de 18 dB, MIMO 2x2  
Latitude: 1°31'23.75"S  
Longitude: 46°53'54.42"O

Descrição da Câmera:  
Resolução Full HD - 1.3 megapixels  
Ajuste automático de foco  
IR Inteligente com alcance de 50 metros  
Índice de proteção IP66  
Função WDR







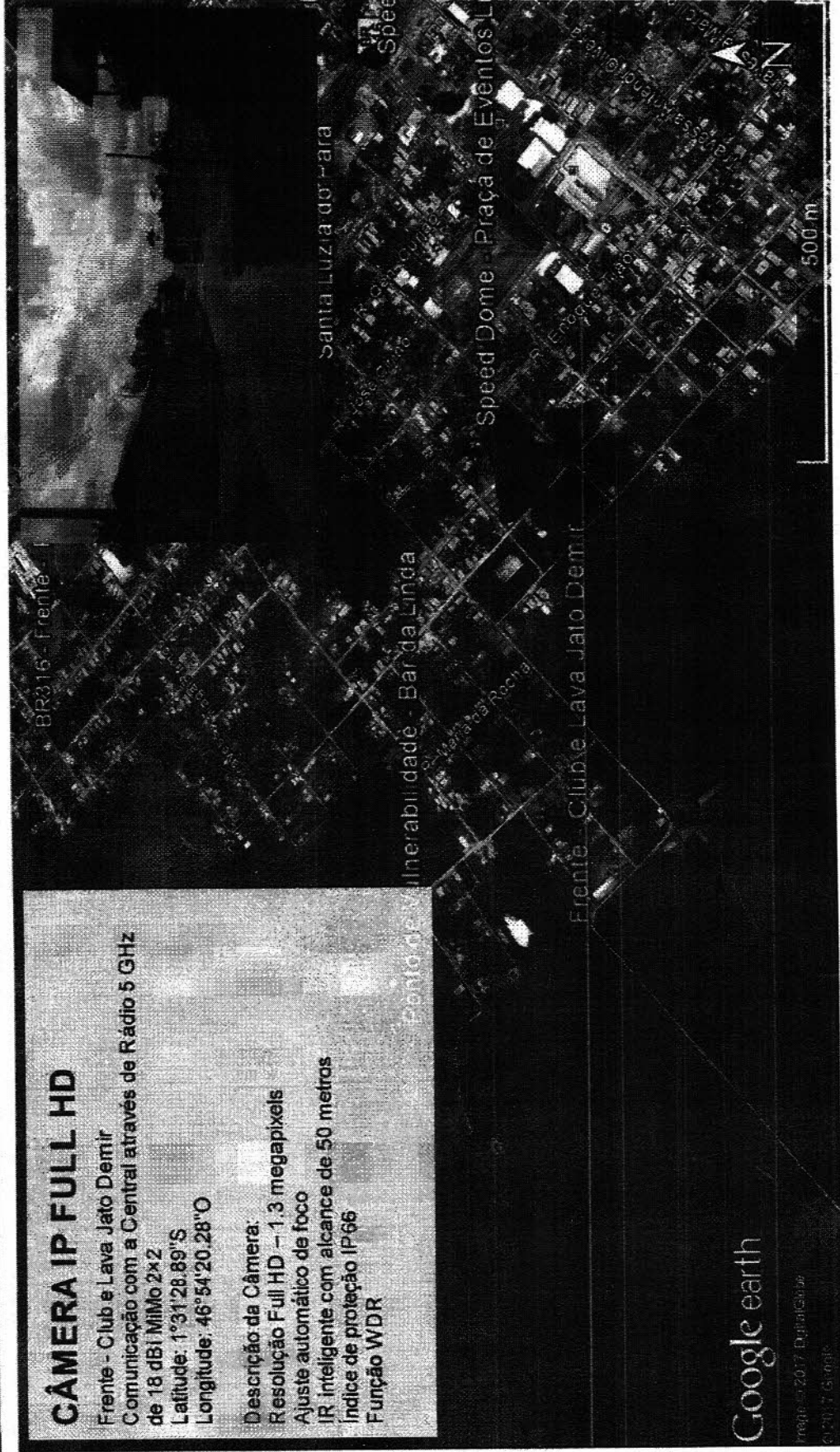
**ESTADO DO PARÁ**  
**PREFEITURA MUNICIPAL DE SANTA LUZIA DO PARÁ**  
**SECRETARIA MUNICIPAL DE ADMINISTRAÇÃO E FINANÇAS**  
**COMISSÃO PERMANENTE DE LICITAÇÃO**



### CÂMERA IP FULL HD

Fronte - Club e Lava Jato Demir  
Comunicação com a Central através de Rádio 5 GHz de 18 dBI MIMO 2x2  
Latitude: 1°31'28.89"S  
Longitude: 46°54'20.28"O

Descrição da Câmera:  
Resolução Full HD - 1,3 megapixels  
Ajuste automático de foco  
IR inteligente com alcance de 50 metros  
Índice de proteção IP66  
Função WDR



Google earth

Imagem © 2017 DigitalGlobe  
01/2017 5.5m/pix



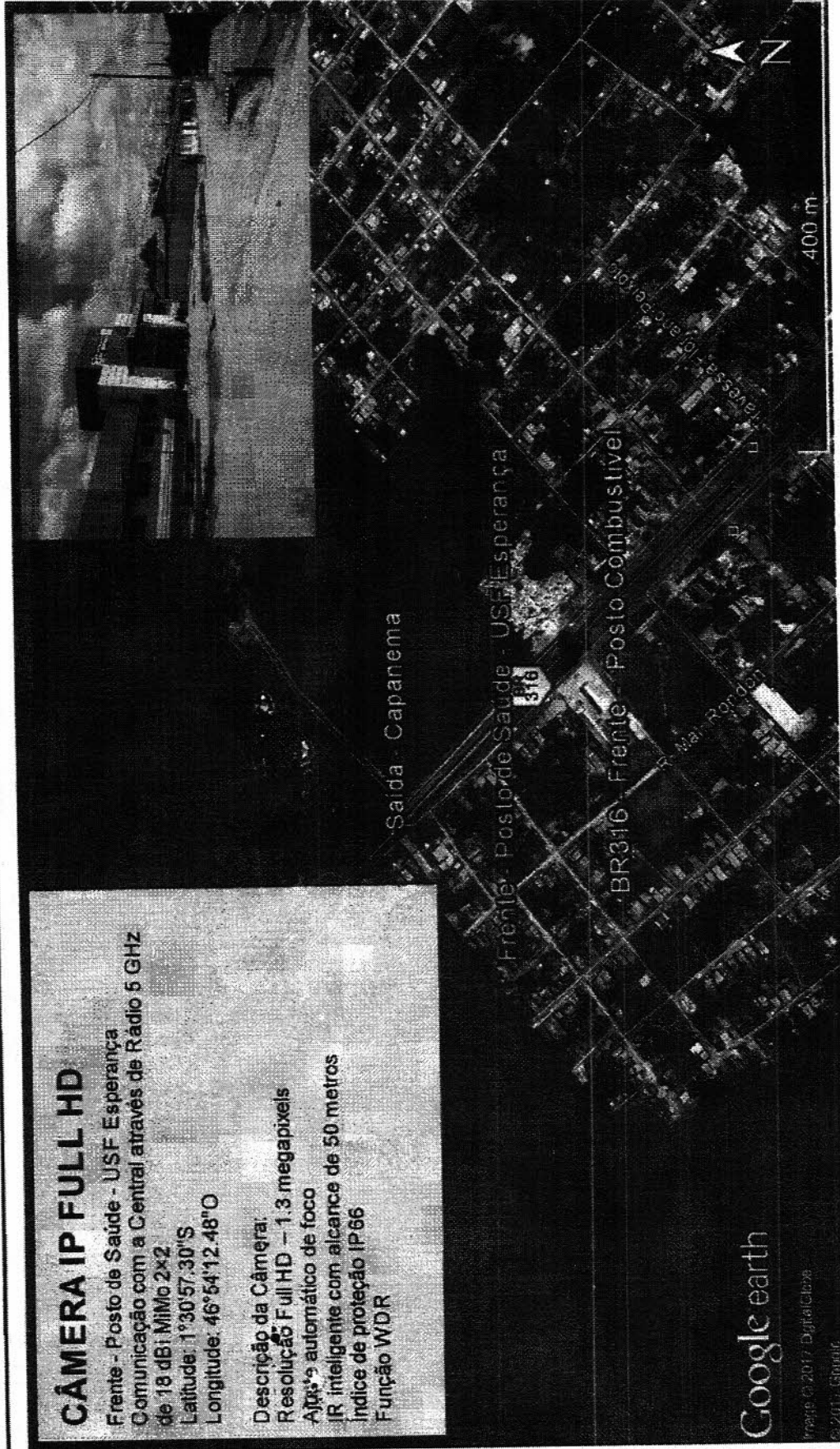
**ESTADO DO PARÁ**  
**PREFEITURA MUNICIPAL DE SANTA LUZIA DO PARÁ**  
**SECRETARIA MUNICIPAL DE ADMINISTRAÇÃO E FINANÇAS**  
**COMISSÃO PERMANENTE DE LICITAÇÃO**



### **CÂMERA IP FULL HD**

Frente - Posto de Saúde - USF Esperança  
Comunicação com a Central através de Rádio 5 GHz  
de 18 dB; MiMo 2x2  
Latitude: 1°30'57.30"S  
Longitude: 46°54'12.48"O

Descrição da Câmera:  
Resolução Full HD - 1.3 megapixels  
Ajuste automático de foco  
IR inteligente com alcance de 50 metros  
Índice de proteção IP66  
Função WDR

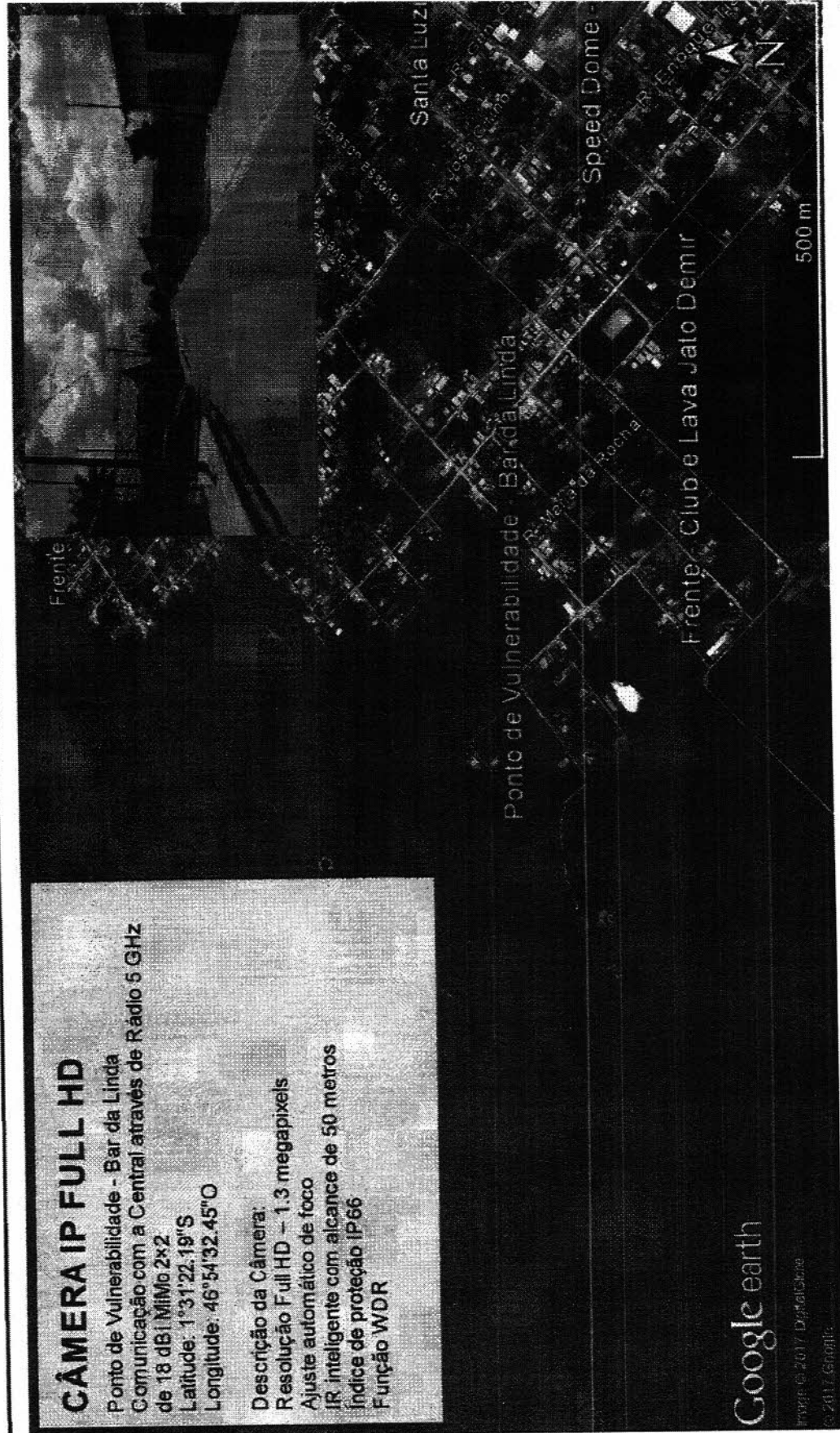


Google earth

Imagem © 2017 DigitalGlobe  
© 2017 Google



**ESTADO DO PARÁ**  
**PREFEITURA MUNICIPAL DE SANTA LUZIA DO PARÁ**  
**SECRETARIA MUNICIPAL DE ADMINISTRAÇÃO E FINANÇAS**  
**COMISSÃO PERMANENTE DE LICITAÇÃO**



**CÂMERA IP FULL HD**  
Ponto de Vulnerabilidade - Bar da Linda  
Comunicação com a Central através de Rádio 5 GHz de 18 dBm/MHz 2x2  
Latitude: 1°31'22.19"S  
Longitude: 46°54'32.45"O  
Descrição da Câmera:  
Resolução Full HD – 1.3 megapixels  
Ajuste automático de foco  
IR, inteligente com alcance de 50 metros  
Índice de proteção IP66  
Função WDR

Google earth

Imagem © 2017 DigitalGlobe  
© 2017 Google





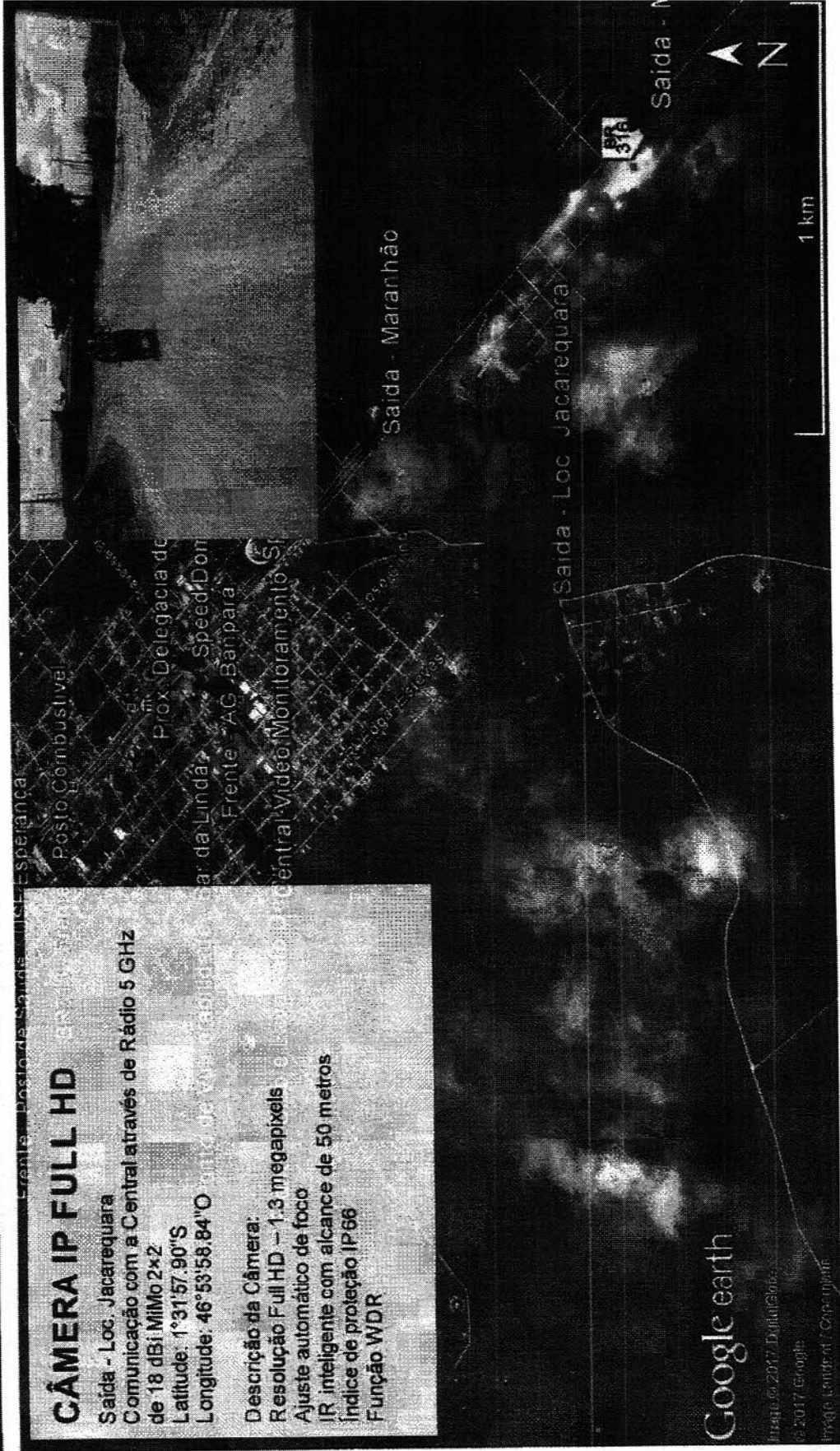
ESTADO DO PARÁ  
PREFEITURA MUNICIPAL DE SANTA LUZIA DO PARÁ  
SECRETARIA MUNICIPAL DE ADMINISTRAÇÃO E FINANÇAS  
COMISSÃO PERMANENTE DE LICITAÇÃO



### CÂMERA IP FULL HD

Saída - Loc. Jacarequera  
Comunicação com a Central através de Rádio 5 GHz de 18 dBí. MIMO 2x2  
Latitude: 1°31'57.90"S  
Longitude: 46°53'58.84"O

Descrição da Câmera:  
Resolução Full HD - 1,3 megapixels  
Ajuste automático de foco  
IR inteligente com alcance de 50 metros  
Índice de proteção IP66  
Função WDR





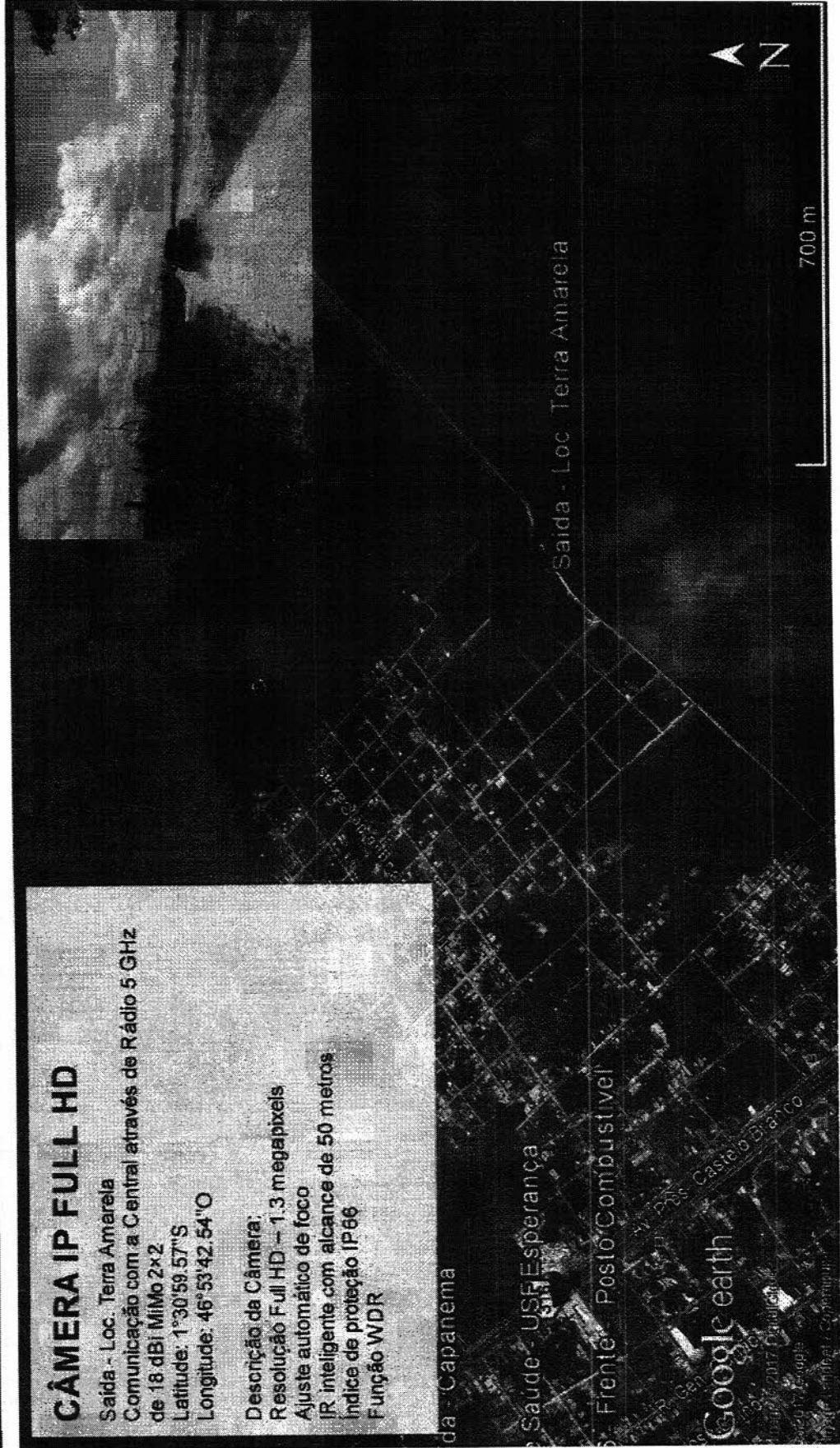
**ESTADO DO PARÁ**  
**PREFEITURA MUNICIPAL DE SANTA LUZIA DO PARÁ**  
**SECRETARIA MUNICIPAL DE ADMINISTRAÇÃO E FINANÇAS**  
**COMISSÃO PERMANENTE DE LICITAÇÃO**



### CÂMERA IP FULL HD

Saida - Loc. Terra Amarela  
Comunicação com a Central através de Rádio 5 GHz  
de 18 dBi Mimo 2x2  
Latitude: 1°30'59.57"S  
Longitude: 46°53'42.54"O

Descrição da Câmera:  
Resolução Full HD – 1.3 megapixels  
Ajuste automático de foco  
IR inteligente com alcance de 50 metros  
Índice de proteção IP66  
Função WDR





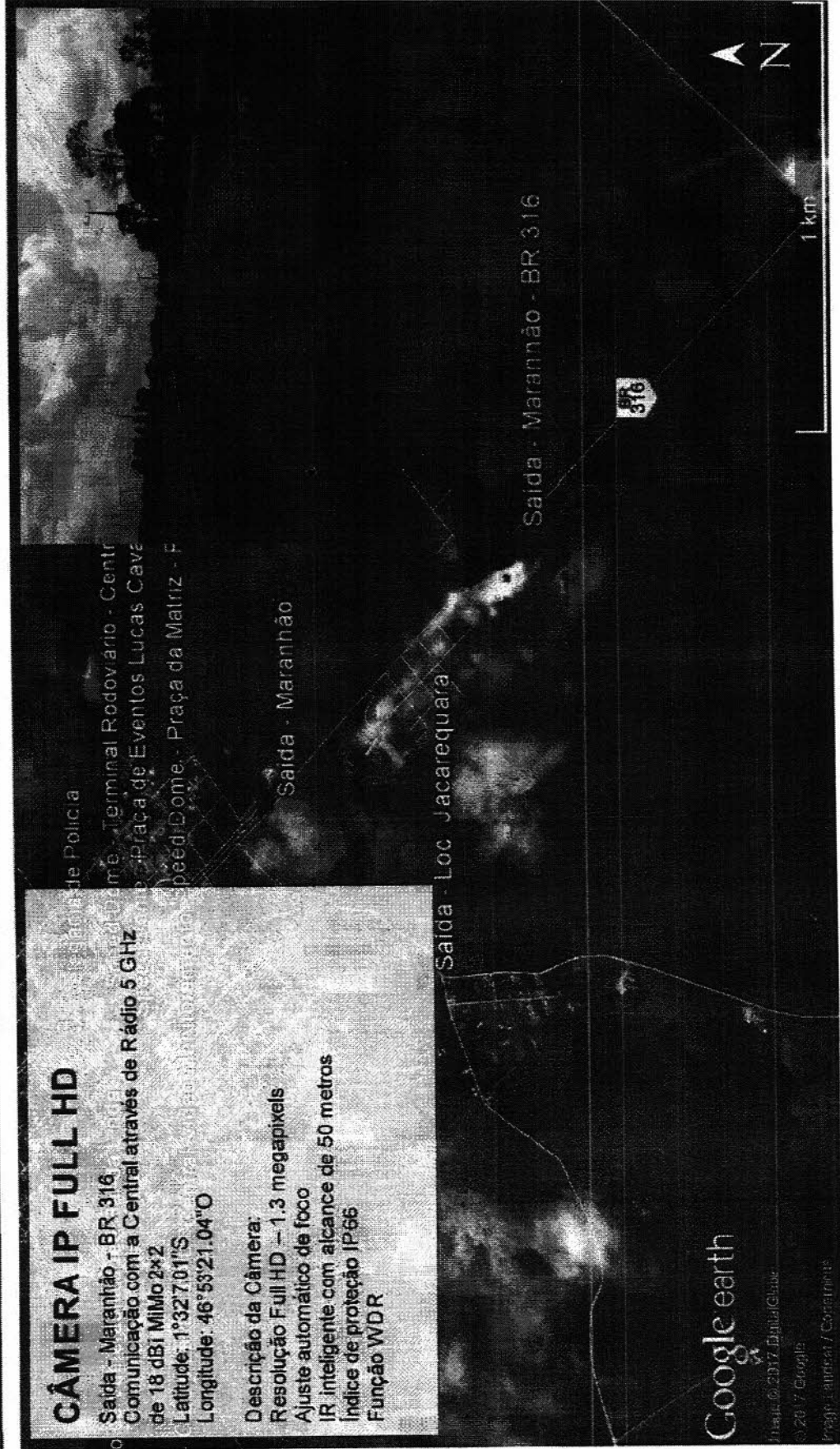
ESTADO DO PARÁ  
PREFEITURA MUNICIPAL DE SANTA LUZIA DO PARÁ  
SECRETARIA MUNICIPAL DE ADMINISTRAÇÃO E FINANÇAS  
COMISSÃO PERMANENTE DE LICITAÇÃO



### CÂMERA IP FULL HD

Saída - Maranhão - BR 316  
Comunicação com a Central através de Rádio 5 GHz  
de 18 dBi Mimo 2x2  
Latitude: 1°32'7,01"S  
Longitude: 46°53'21,04"O

Descrição da Câmera:  
Resolução Full HD - 1.3 megapixels  
Ajuste automático de foco  
IR inteligente com alcance de 50 metros  
Índice de proteção IP65  
Função WDR







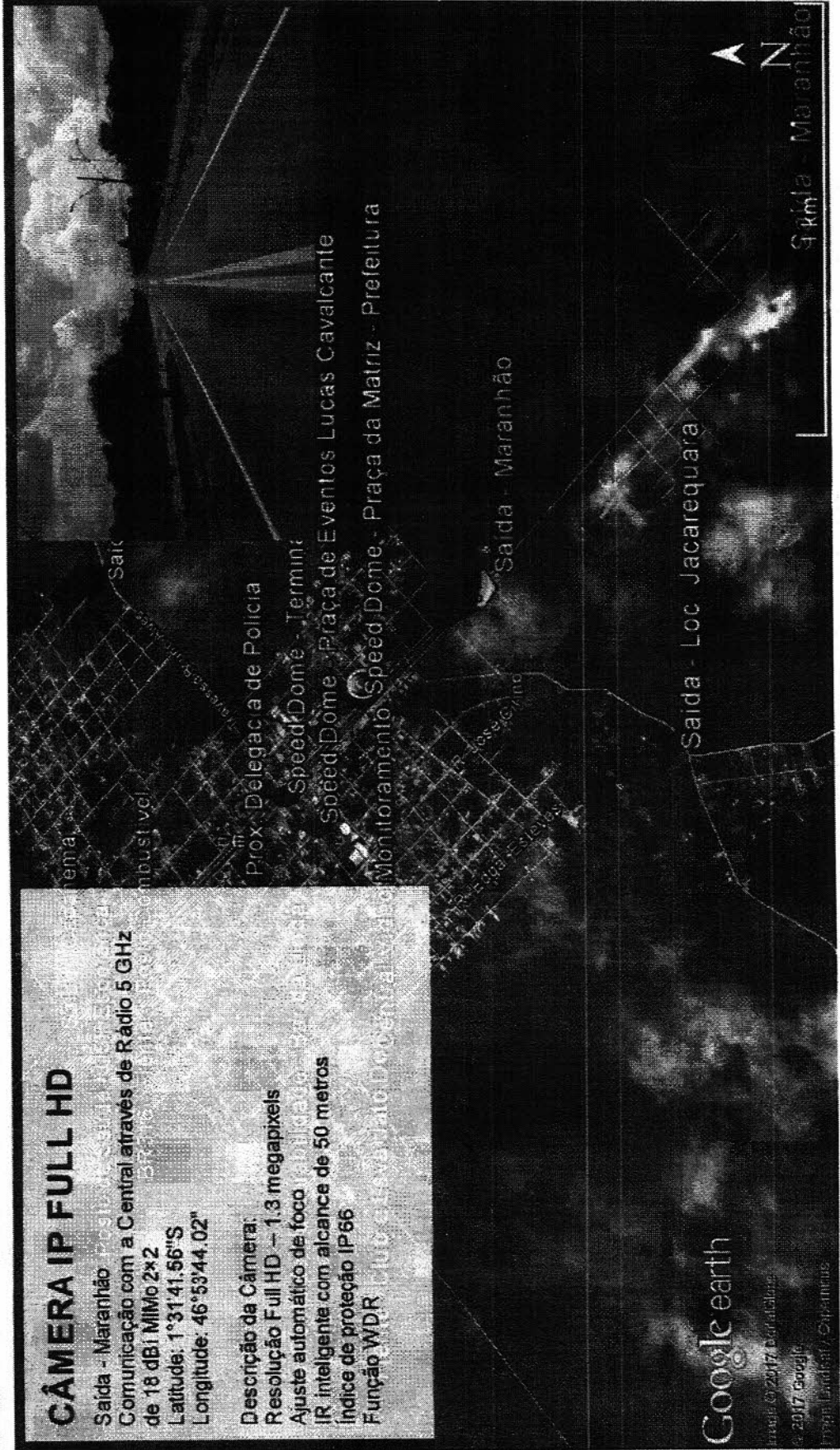
**ESTADO DO PARÁ**  
**PREFEITURA MUNICIPAL DE SANTA LUZIA DO PARÁ**  
**SECRETARIA MUNICIPAL DE ADMINISTRAÇÃO E FINANÇAS**  
**COMISSÃO PERMANENTE DE LICITAÇÃO**



**CÂMERA IP FULL HD**

Saída - Maranhão  
 Comunicação com a Central através de Rádio 5 GHz de 18 dBI MIMO 2x2  
 Latitude: 1°31'41.56"S  
 Longitude: 46°53'44.02"

Descrição da Câmera:  
 Resolução Full HD – 1,3 megapixels  
 Ajuste automático de foco  
 IR inteligente com alcance de 50 metros  
 Índice de proteção IP66  
 Função WDR





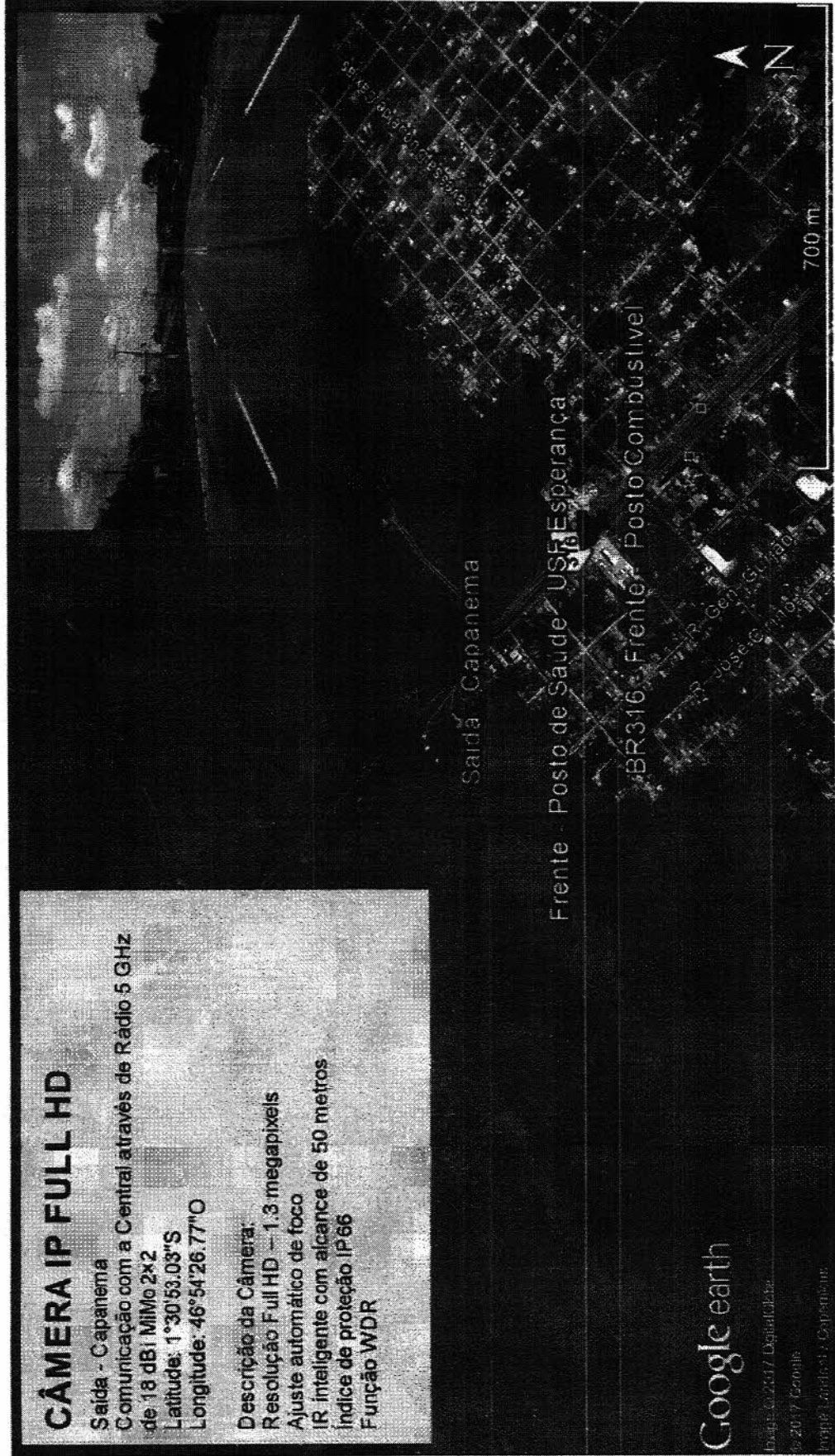
**ESTADO DO PARÁ**  
**PREFEITURA MUNICIPAL DE SANTA LUZIA DO PARÁ**  
**SECRETARIA MUNICIPAL DE ADMINISTRAÇÃO E FINANÇAS**  
**COMISSÃO PERMANENTE DE LICITAÇÃO**



### CÂMERA IP FULL HD

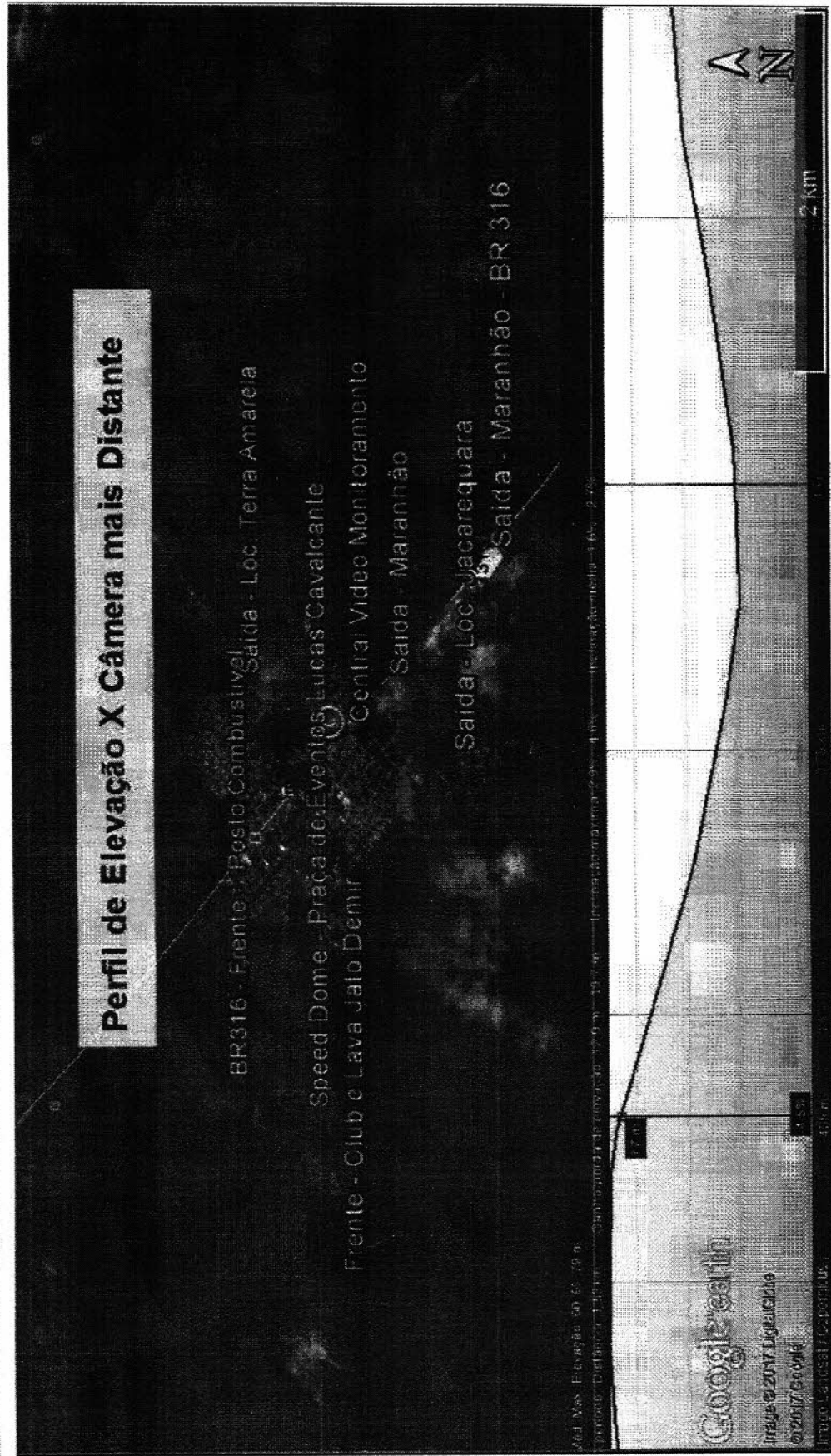
Saída - Capanema  
Comunicação com a Central através de Rádio 5 GHz de 18 dBm MiMo 2x2  
Latitude: 1°30'53.03"S  
Longitude: 46°54'26.77"O

Descrição da Câmera:  
Resolução Full HD -- 1,3 megapixels  
Ajuste automático de foco  
IR inteligente com alcance de 50 metros  
Índice de proteção IP66  
Função WDR





ESTADO DO PARÁ  
 PREFEITURA MUNICIPAL DE SANTA LUZIA DO PARÁ  
 SECRETARIA MUNICIPAL DE ADMINISTRAÇÃO E FINANÇAS  
 COMISSÃO PERMANENTE DE LICITAÇÃO







**ESTADO DO PARÁ**  
**PREFEITURA MUNICIPAL DE SANTA LUZIA DO PARÁ**  
**SECRETARIA MUNICIPAL DE ADMINISTRAÇÃO E FINANÇAS**  
**COMISSÃO PERMANENTE DE LICITAÇÃO**



**8 – FATURAMENTO E PAGAMENTO**

8.1. O pagamento será feito conforme disponibilidade financeira dos recursos da Prefeitura Municipal de Santa Luzia do Pará até 30 (trinta) dias corridos, da data de entrega dos produtos, após conferidos, aceitos e processados, pelo órgão fiscalizador do contrato, e desde que comprovado o cumprimento dos deveres e obrigações da contratada. E mediante a apresentação da Nota Fiscal Eletrônica no departamento de contabilidade da Prefeitura Municipal de Santa Luzia do Pará.

8.2. A quantidade estimada para o presente processo licitatório, relacionado no Anexo I – Termo de Referência, deste Edital, serve apenas como orientação, não constituindo, sob hipótese alguma garantia de faturamento.

Santa Luzia do Pará/PA, 24 de setembro de 2018.

**PREFEITURA MUNICIPAL DE SANTA LUZIA DO PARÁ**

PREFEITURA DE  
**SANTA LUZIA DO PARÁ**  
CONSTRUINDO UMA NOVA HISTÓRIA