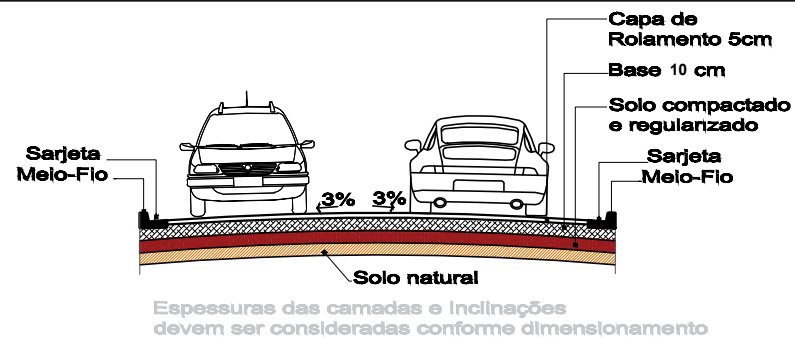
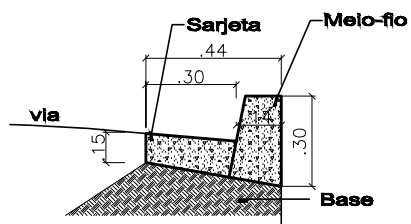


Vista Superior - Pavimento
Escala 1/100

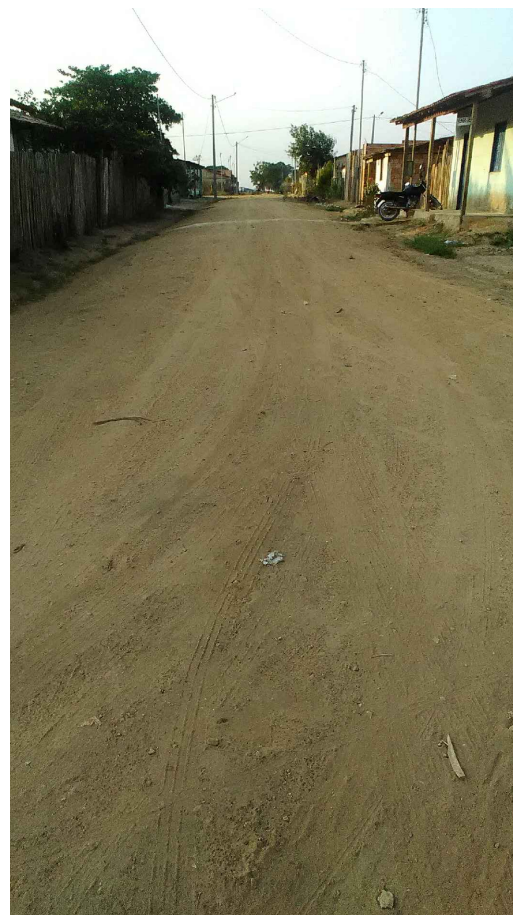
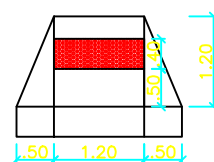


Seção Transversal
Escala 1/100



Sarjeta e Meio-fio
Escala 1/20

Dimensões Rampa de Acessibilidade
Escala 1/20

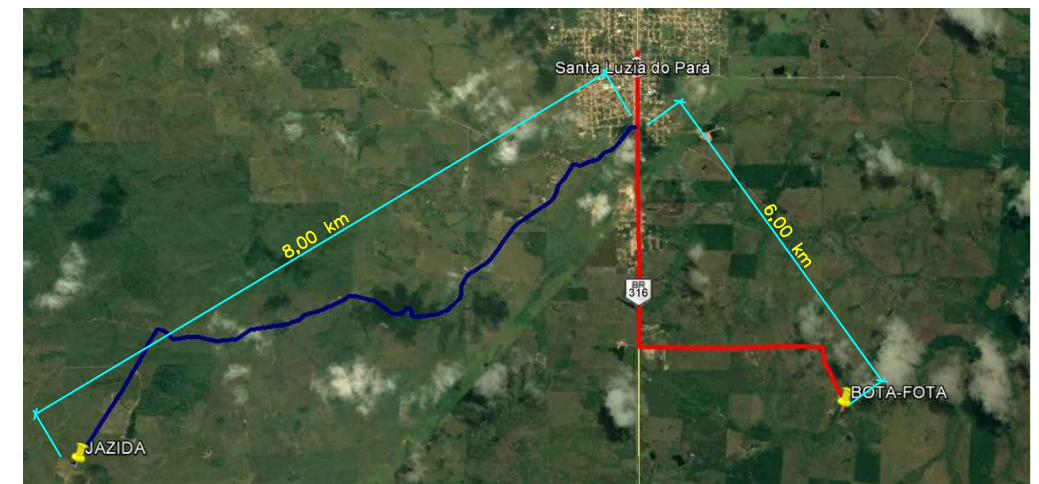


RELATÓRIO FOTOGRÁFICO

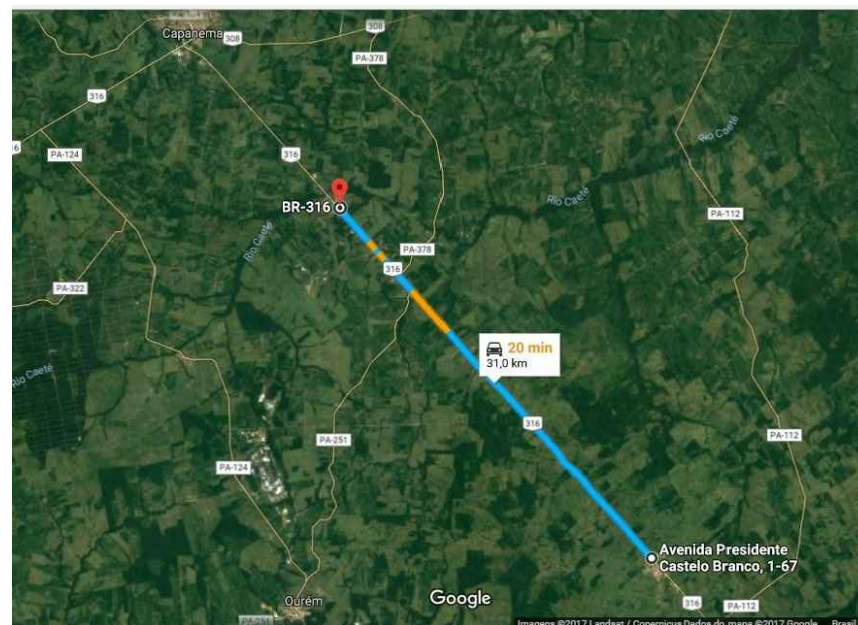
MAPA DE LOCALIZAÇÃO DA OBRA



Rua Projetada 3

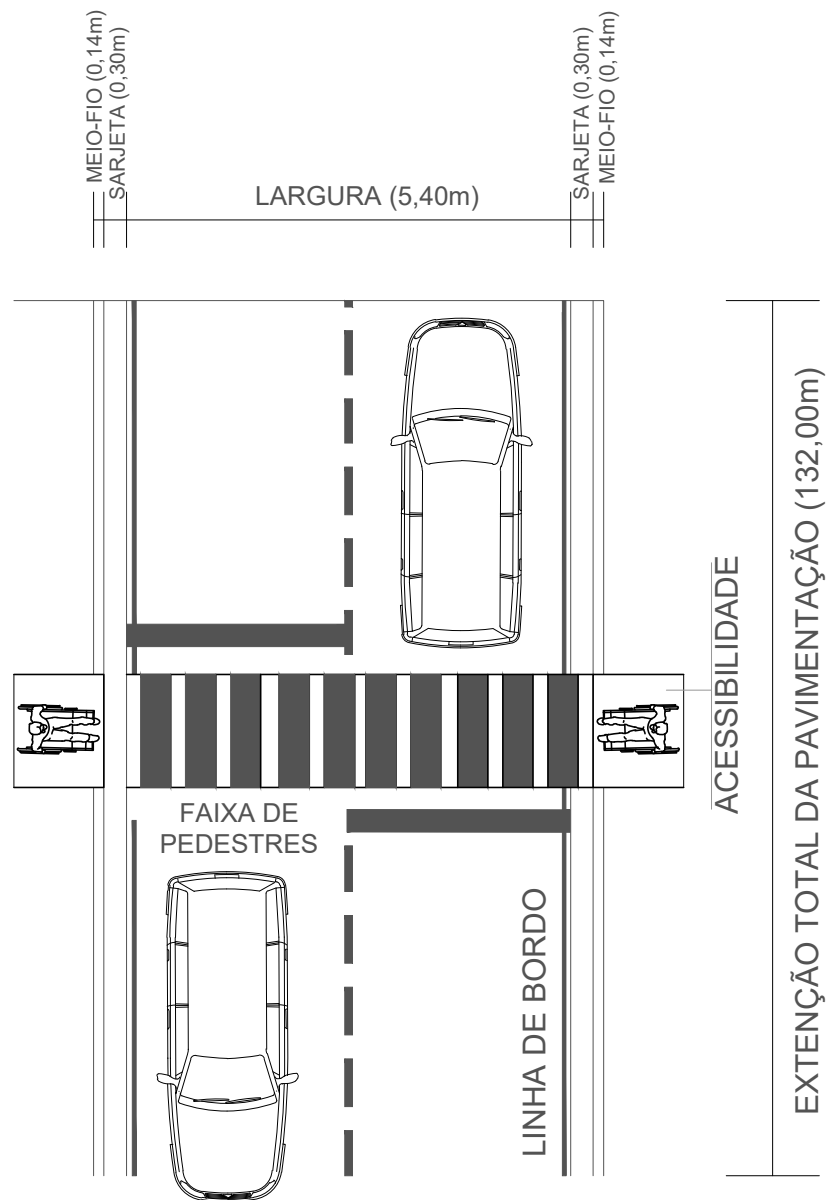


DISTÂNCIA MÉDIA DE TRANSPORTE
JAZIDA : 8,00 km
BOTA-FORA: 6,00 km

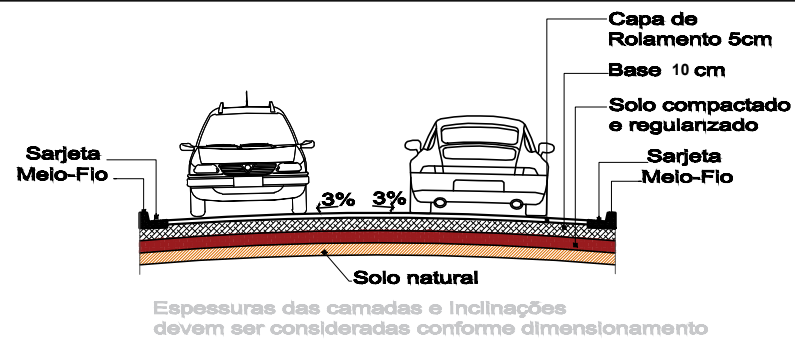


DISTÂNCIA DE TRANSPORTE CBUQ= 31,0 km

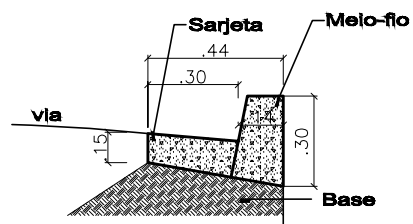
 Antônio Osvaldo dos Santos Engenheiro Civil CREA-PA: 26818-D/PA	SECRETARIA DE DESENVOLVIMENTO REGIONAL COORDENAÇÃO GERAL DE GESTÃO DE CONTRATOS E CONVÊNIOS	
	PROCEDIMENTO SIMPLIFICADO PARA PAVIMENTAÇÃO URBANA	
ANTÔNIO OSVALDO CRISTO DOS SANTOS Engenheiro Civil CREA: 26.818-D/PA	PREFEITURA MUNICIPAL DE SANTA LUZIA DO PARÁ SANTA LUZIA DO PARÁ CONSTRUINDO UMA NOVA HISTÓRIA	
	LOCAL: RUA PROJETADA 3 Santa Luzia do Pará - PA	DATA: FEVEREIRO/2018
OBJETO: PAVIMENTAÇÃO DE VIAS NO MUNICÍPIO DE SANTA LUZIA DO PARÁ - PA	CONTEÚDO: LOCALIZAÇÃO / PLANTA BAIXA / CORTE / DETALHES CROQUI BOTA-FORA / JAZIDA / MOBILIZAÇÃO / CBUQ RELATÓRIO FOTOGRÁFICO	
DESENHO CAD : Osvaldo Santos	FRANCHA : 01/01	



Vista Superior - Pavimento
Escala 1/100

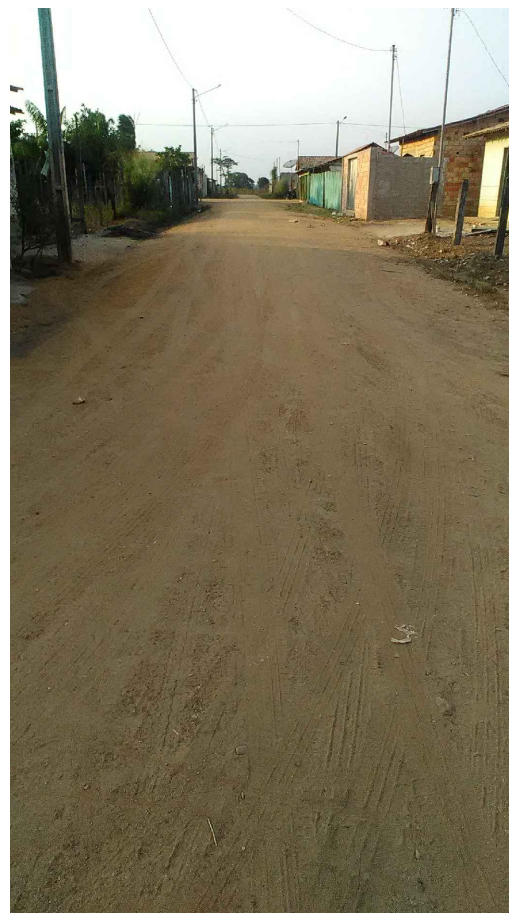
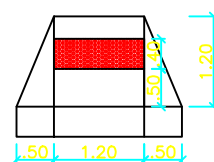


Seção Transversal
Escala 1/100



Sarjeta e Meio-fio
Escala 1/20

Dimensões Rampa de Acessibilidade
Escala 1/20



RELATÓRIO FOTOGRÁFICO

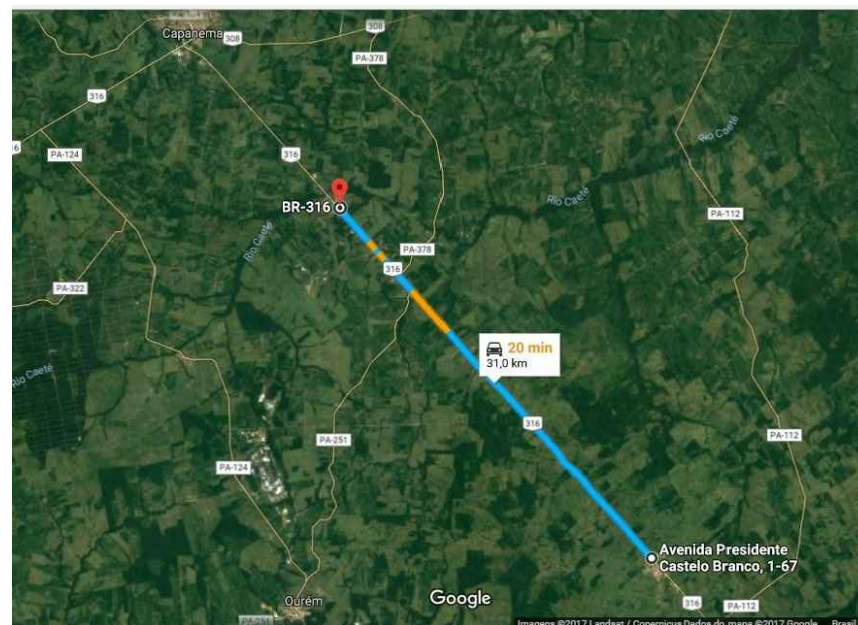
MAPA DE LOCALIZAÇÃO DA OBRA



Rua Projetada 4

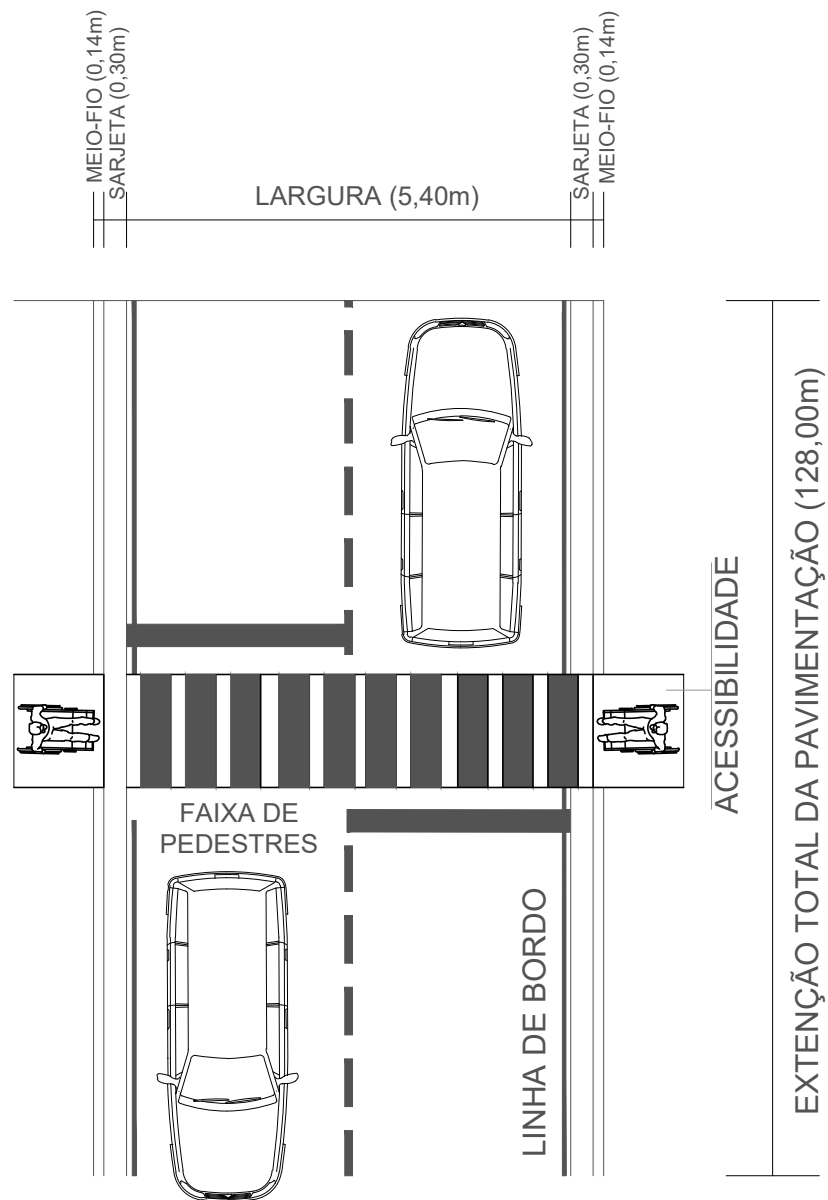


DISTÂNCIA MÉDIA DE TRANSPORTE
JAZIDA : 8,00 km
BOTA-FORA: 6,00 km

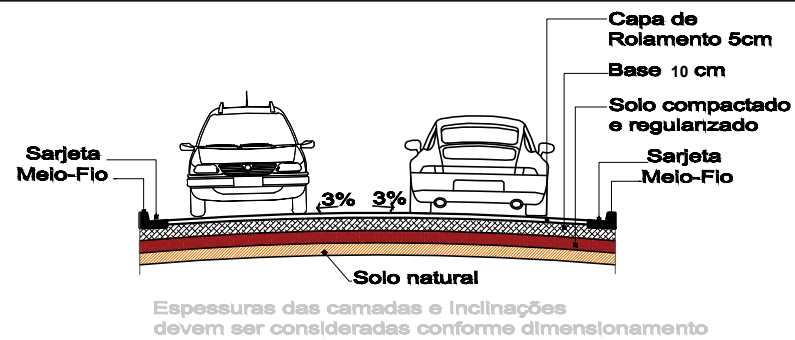


DISTÂNCIA DE TRANSPORTE CBUQ= 31,0 km

	SECRETARIA DE DESENVOLVIMENTO REGIONAL COORDENAÇÃO GERAL DE GESTÃO DE CONTRATOS E CONVÊNIOS	
	PROCEDIMENTO SIMPLIFICADO PARA PAVIMENTAÇÃO URBANA	
ANTÔNIO OSVALDO CRISTO DOS SANTOS Engenheiro Civil CREA: 26.818-D/PA	PREFEITURA MUNICIPAL DE SANTA LUZIA DO PARÁ CONSTRUINDO UMA NOVA HISTÓRIA	
	LOCAL: RUA PROJETADA 4 Santa Luzia do Pará - PA	DATA: FEVEREIRO/2018
OBJETO: PAVIMENTAÇÃO DE VIAS NO MUNICÍPIO DE SANTA LUZIA DO PARÁ - PA	CONTEÚDO: LOCALIZAÇÃO / PLANTA BAIXA / CORTE / DETALHES CROQUI BOTA-FORA / JAZIDA / MOBILIZAÇÃO / CBUQ RELATÓRIO FOTOGRÁFICO	
DESENHO CAD: Osvaldo Santos	FRANCHA: 01/01	

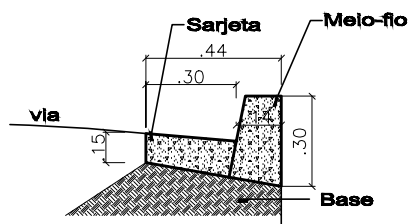


Vista Superior - Pavimento
Escala 1/100



Seção Transversal

Escala 1/100

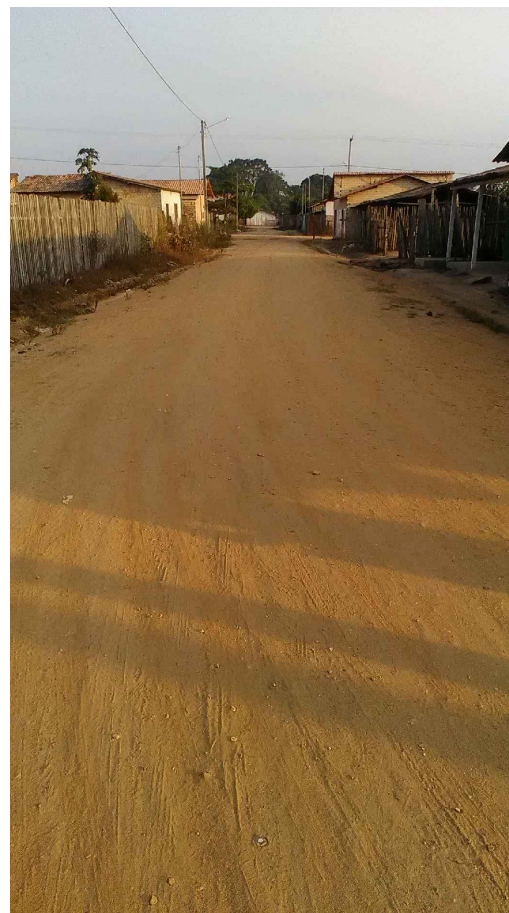
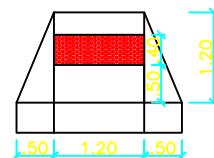


Sarjeta e Meio-fio

Escala 1/20

Dimensões Rampa de Acessibilidade

Escala 1/20



RELATÓRIO FOTOGRÁFICO

MAPA DE LOCALIZAÇÃO DA OBRA



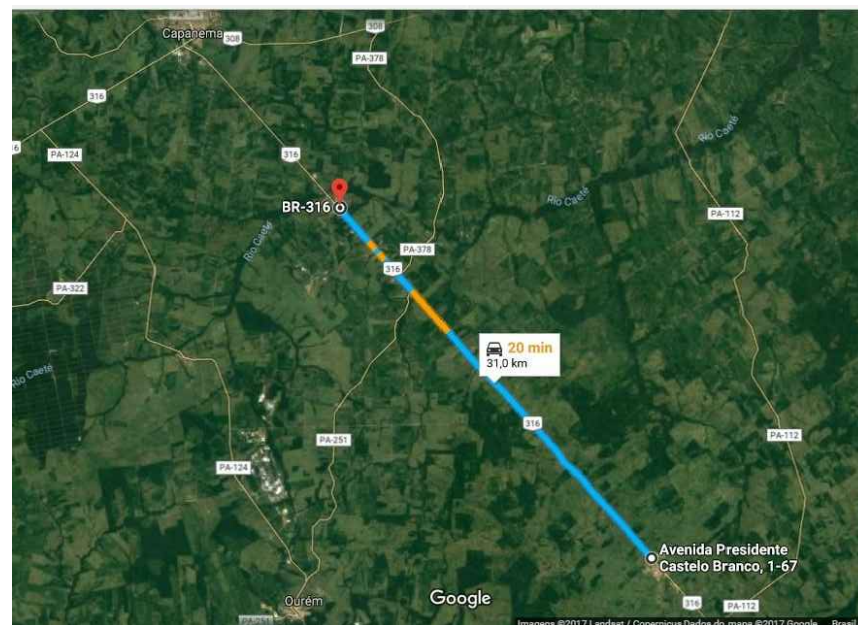
Rua Projetada 5



DISTÂNCIA MÉDIA DE TRANSPORTE

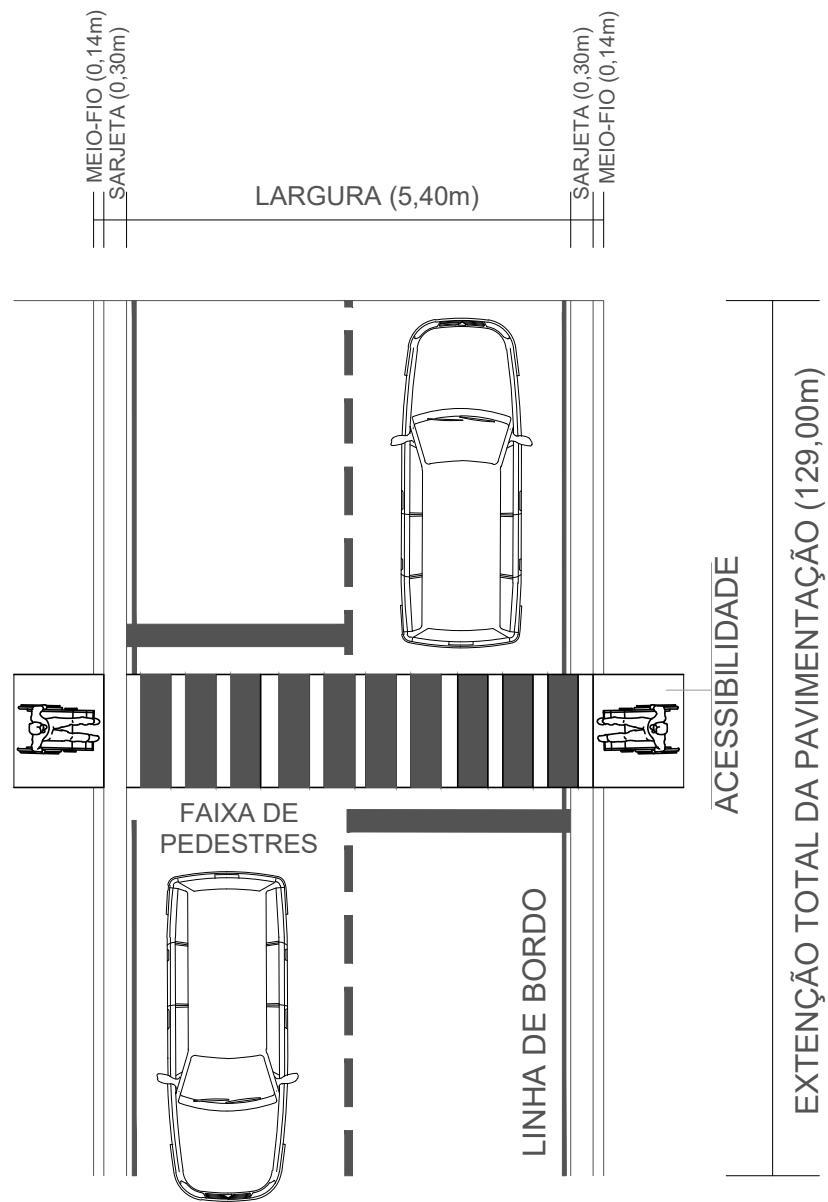
JAZIDA : 8,00 km

BOTA-FORA: 6,00 km

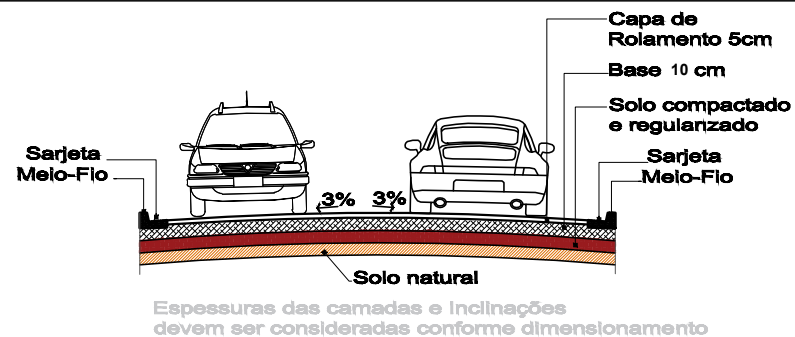


DISTÂNCIA DE TRANSPORTE CBUQ= 31,0 km

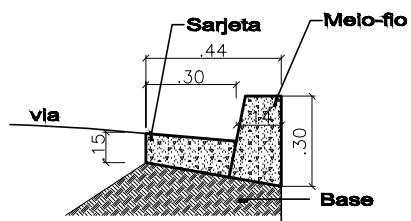
<p>Antônio Osvaldo dos Santos Engenheiro Civil CPF: 002.702.992-11 CREA-PA: 26818-D/PA</p>	<p>SECRETARIA DE DESENVOLVIMENTO REGIONAL</p> <p>COORDENAÇÃO GERAL DE GESTÃO DE CONTRATOS E CONVÊNIOS</p>	
	<p>PROCEDIMENTO SIMPLIFICADO PARA PAVIMENTAÇÃO URBANA</p>	
<p>ANTÔNIO OSVALDO CRISTO DOS SANTOS Engenheiro Civil CREA: 26.818-D/PA</p>	<p>PREFEITURA MUNICIPAL DE SANTA LUZIA DO PARÁ</p> <p>CONSTRUINDO UMA NOVA HISTÓRIA</p>	
	<p>LOCAL: RUA PROJETADA 5 Santa Luzia do Pará - PA</p>	
<p>OBJETO: PAVIMENTAÇÃO DE VIAS NO MUNICÍPIO DE SANTA LUZIA DO PARÁ - PA</p>		<p>DATA: FEVEREIRO/2018</p>
<p>CONTEÚDO: LOCALIZAÇÃO / PLANTA BAIXA / CORTE / DETALHES CROQUI BOTA-FORA / JAZIDA / MOBILIZAÇÃO / CBUQ RELATÓRIO FOTOGRÁFICO</p>		<p>FRANCHA: 01/01</p>
<p>DESENHO CAD: Osvaldo Santos</p>		



Vista Superior - Pavimento
Escala 1/100

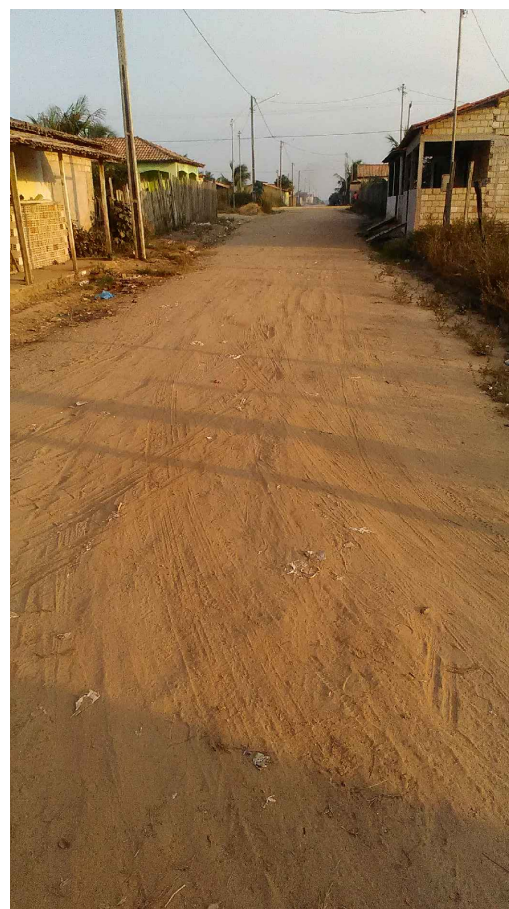
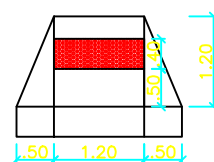


Seção Transversal
Escala 1/100



Sarjeta e Meio-fio
Escala 1/20

Dimensões Rampa de Acessibilidade
Escala 1/20

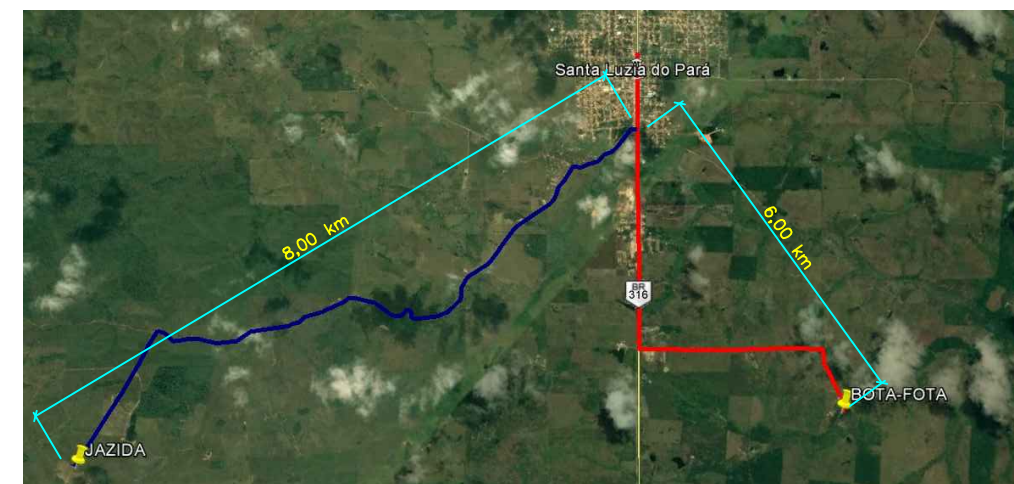


RELATÓRIO FOTOGRÁFICO

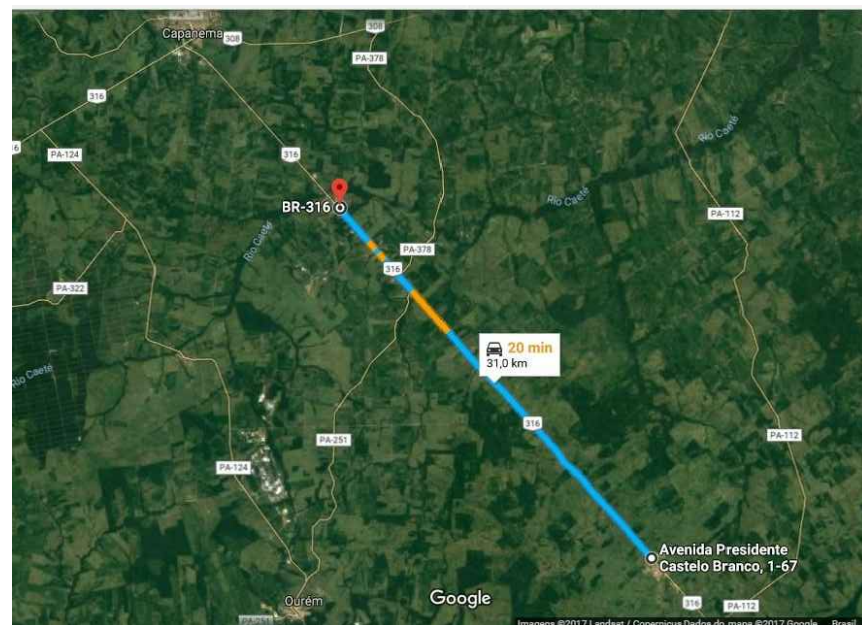
MAPA DE LOCALIZAÇÃO DA OBRA



Rua Projetada 6

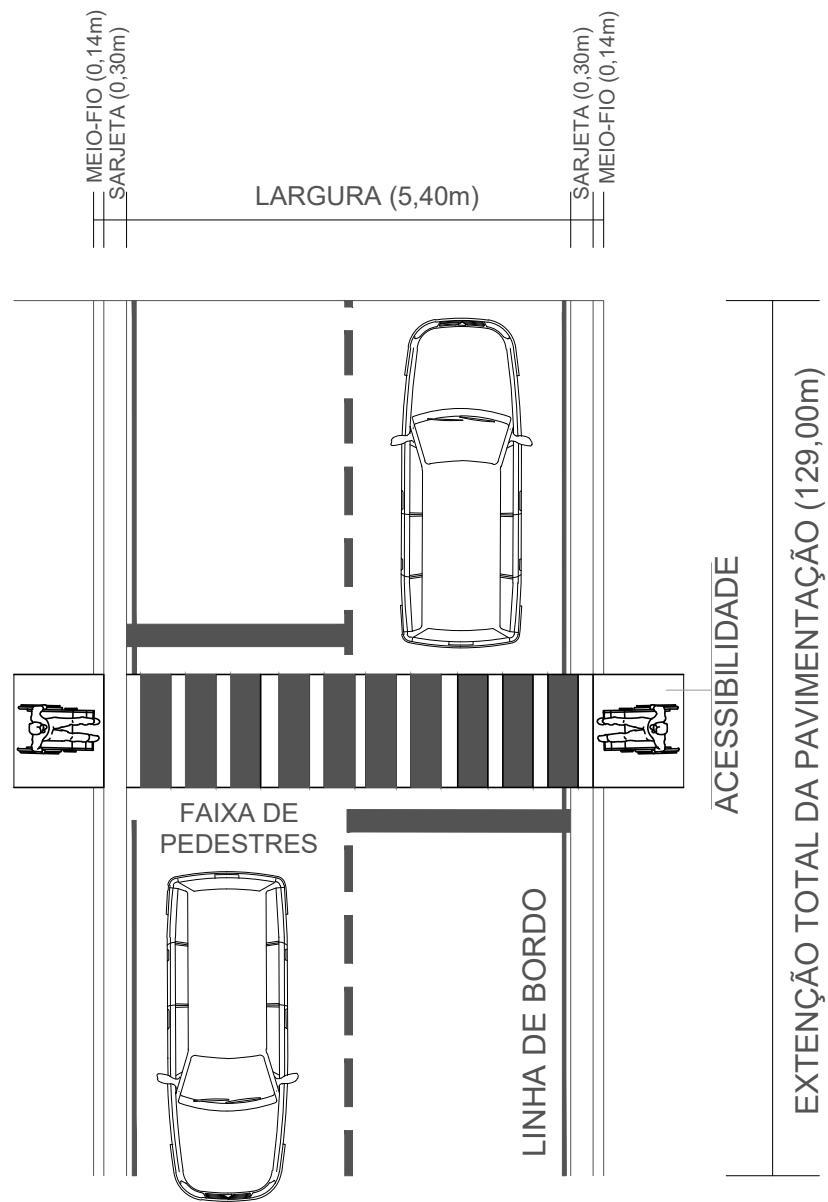


DISTÂNCIA MÉDIA DE TRANSPORTE
JAZIDA : 8,00 km
BOTA-FORA: 6,00 km

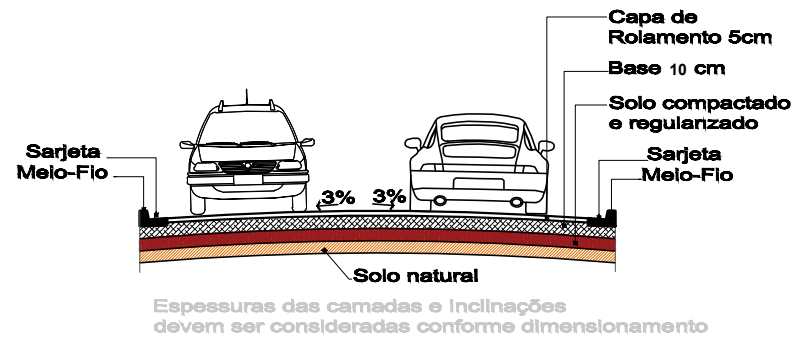


DISTÂNCIA DE TRANSPORTE CBUQ= 31,0 km

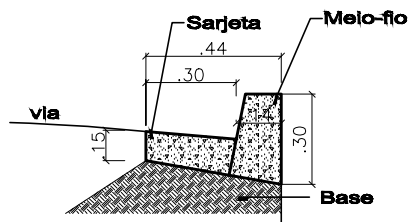
	SECRETARIA DE DESENVOLVIMENTO REGIONAL COORDENAÇÃO GERAL DE GESTÃO DE CONTRATOS E CONVÊNIOS	
	PROCEDIMENTO SIMPLIFICADO PARA PAVIMENTAÇÃO URBANA	
ANTÔNIO OSVALDO CRISTO DOS SANTOS Engenheiro Civil CREA: 26.818-D/PA	PREFEITURA MUNICIPAL DE SANTA LUZIA DO PARÁ CONSTRUINDO UMA NOVA HISTÓRIA	
	LOCAL: RUA PROJETADA 6 Santa Luzia do Pará - PA	DATA: FEVEREIRO/2018
OBJETO: PAVIMENTAÇÃO DE VIAS NO MUNICÍPIO DE SANTA LUZIA DO PARÁ - PA	CONTEÚDO: LOCALIZAÇÃO / PLANTA BAIXA / CORTE / DETALHES CROQUI BOTA-FORA / JAZIDA / MOBILIZAÇÃO / CBUQ RELATÓRIO FOTOGRÁFICO	
DESENHO CAD : Osvaldo Santos	FRANCHA : 01/01	



Vista Superior - Pavimento
Escala 1/100

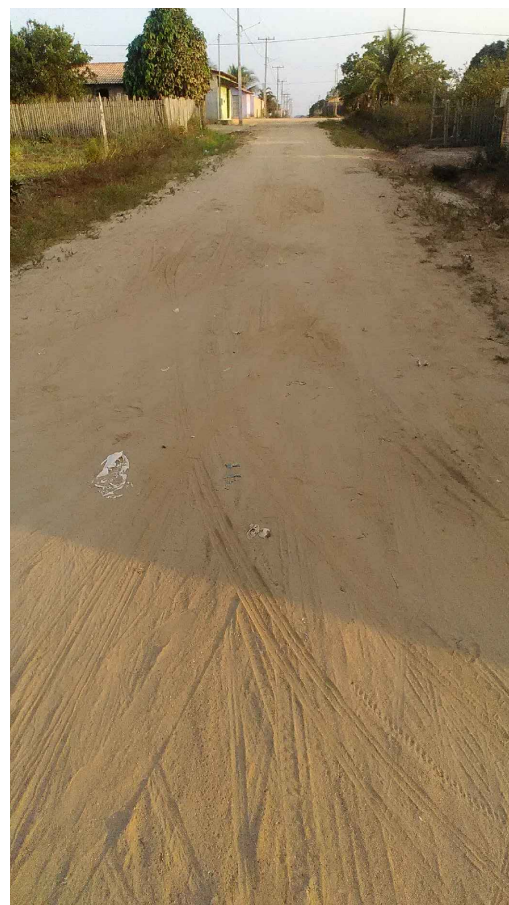
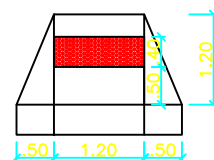


Seção Transversal
Escala 1/100

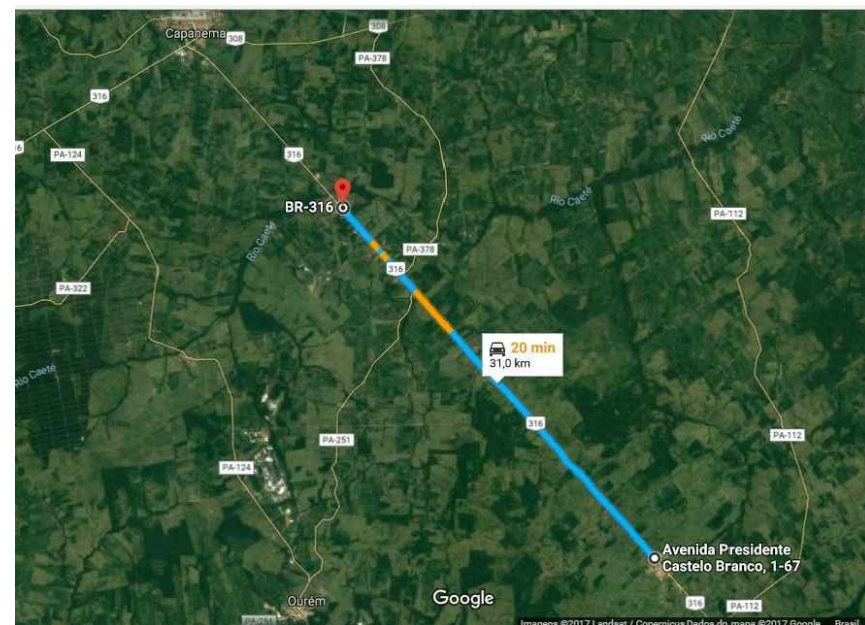


Sarjeta e Meio-fio
Escala 1/20

Dimensões Rampa de Acessibilidade
Escala 1/20



RELATÓRIO FOTOGRÁFICO

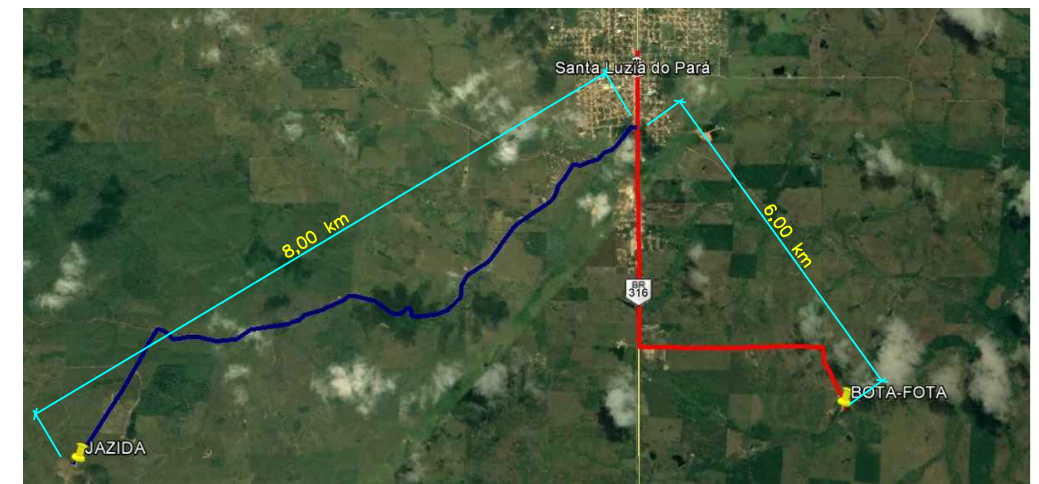


DISTÂNCIA DE TRANSPORTE CBUQ= 31,0 km

MAPA DE LOCALIZAÇÃO DA OBRA

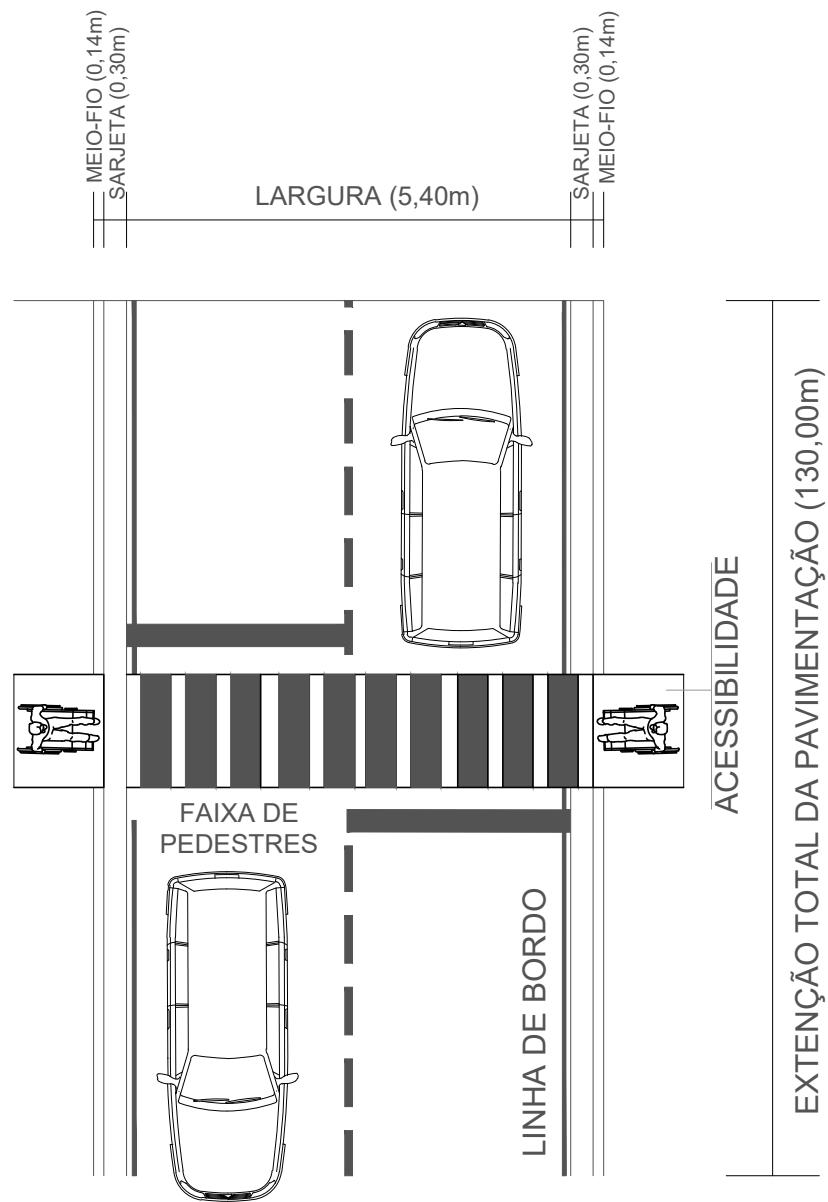


Rua Projetada 7

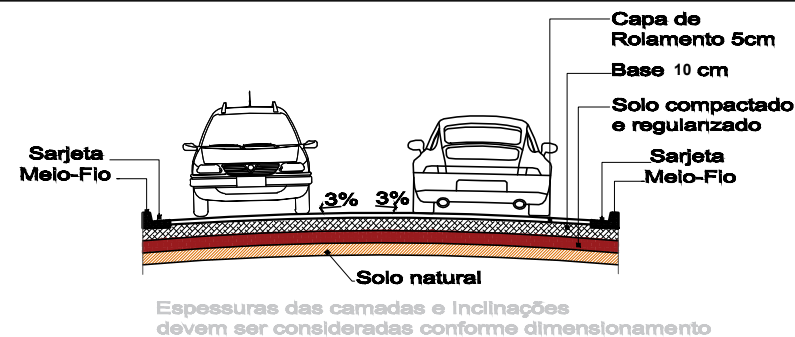


DISTÂNCIA MÉDIA DE TRANSPORTE
JAZIDA : 8,00 km
BOTA-FORA: 6,00 km

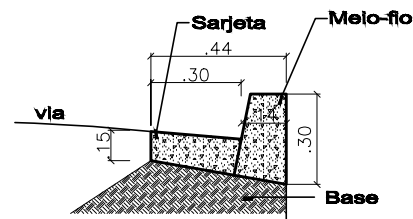
 ANTÔNIO OSVALDO CRISTO DOS SANTOS Engenheiro Civil CREA: 26.818-D/PA	SECRETARIA DE DESENVOLVIMENTO REGIONAL COORDENAÇÃO GERAL DE GESTÃO DE CONTRATOS E CONVÊNIOS	
	PROCEDIMENTO SIMPLIFICADO PARA PAVIMENTAÇÃO URBANA	
 PREFEITURA MUNICIPAL DE SANTA LUZIA DO PARÁ	LOCAL: RUA PROJETADA 7 Santa Luzia do Pará - PA	DATA: FEVEREIRO/2018
	OBJETO: PAVIMENTAÇÃO DE VIAS NO MUNICÍPIO DE SANTA LUZIA DO PARÁ - PA	CONTEÚDO: LOCALIZAÇÃO / PLANTA BAIXA / CORTE / DETALHES CROQUI BOTA-FORA / JAZIDA / MOBILIZAÇÃO / CBUQ RELATÓRIO FOTOGRÁFICO
PREFEITURA MUNICIPAL DE SANTA LUZIA DO PARÁ	DESENHO CAD : Osvaldo Santos	FRANCHA : 01/01



Vista Superior - Pavimento
Escala 1/100

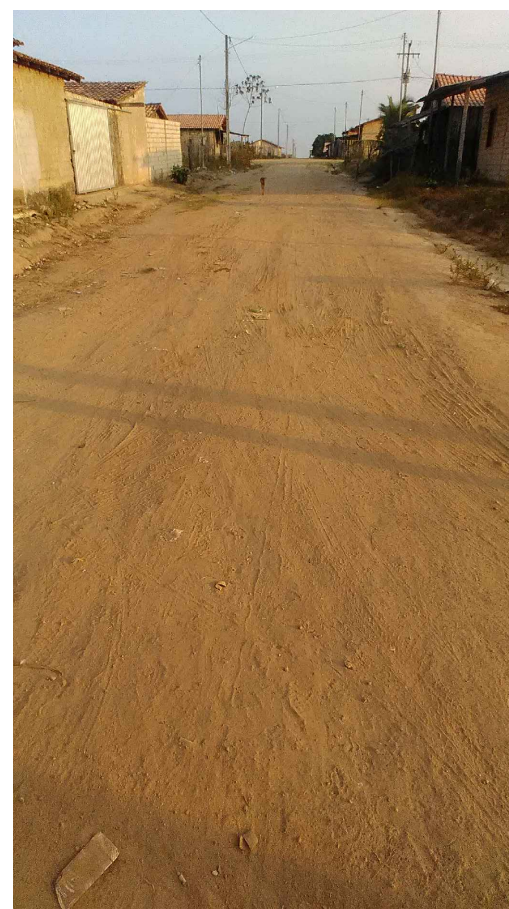
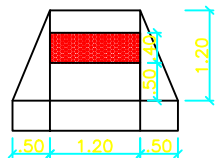


Seção Transversal
Escala 1/100



Sarjeta e Meio-fio
Escala 1/20

Dimensões Rampa de Acessibilidade
Escala 1/20



RELATÓRIO FOTOGRÁFICO

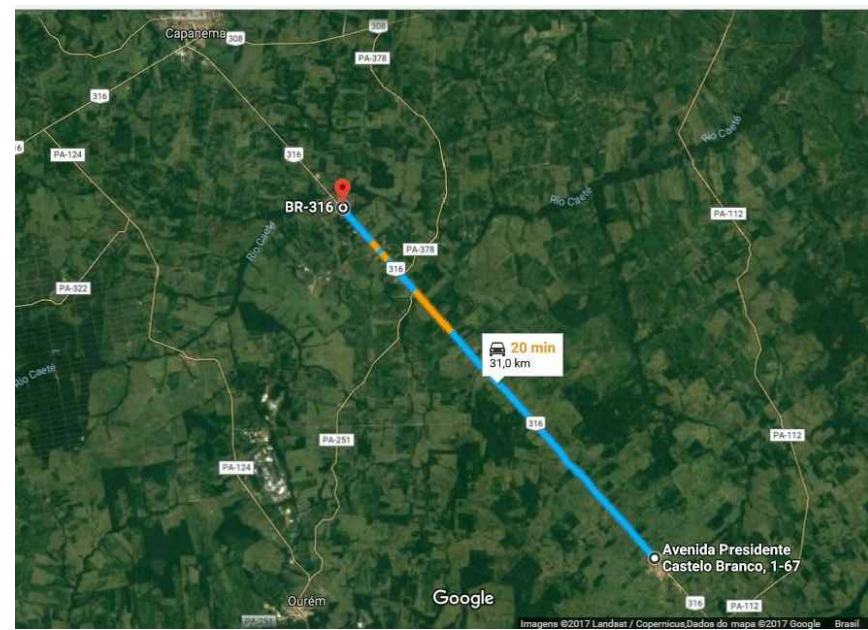
MAPA DE LOCALIZAÇÃO DA OBRA



Rua Projetada 8

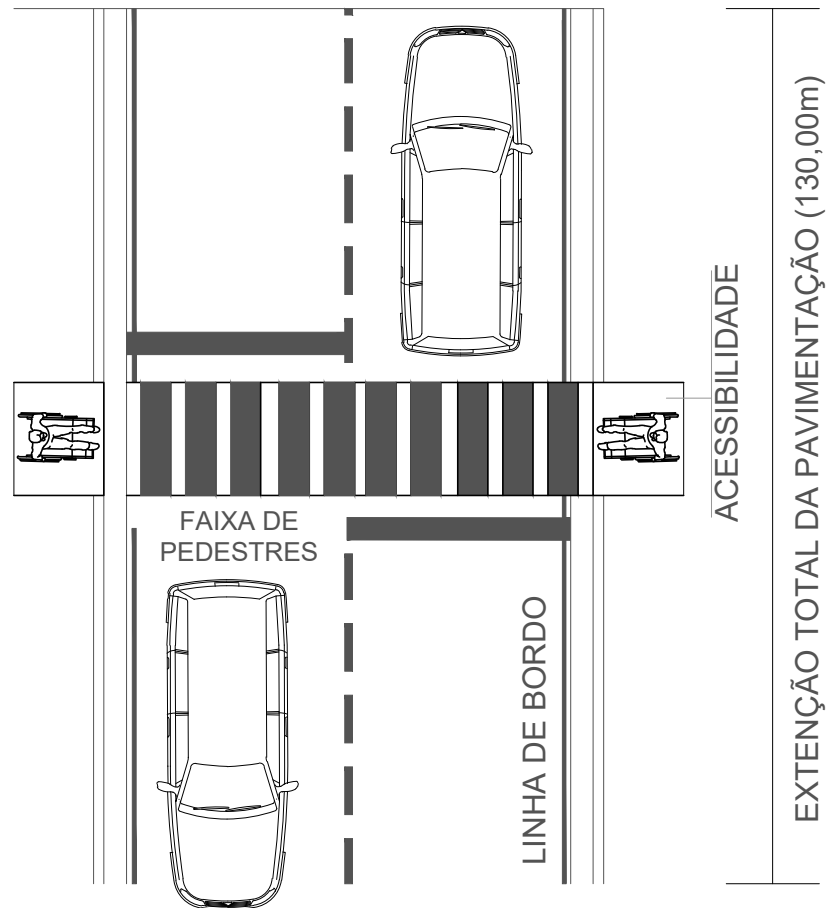


DISTÂNCIA MÉDIA DE TRANSPORTE
JAZIDA : 8,00 km
BOTA-FORA: 6,00 km

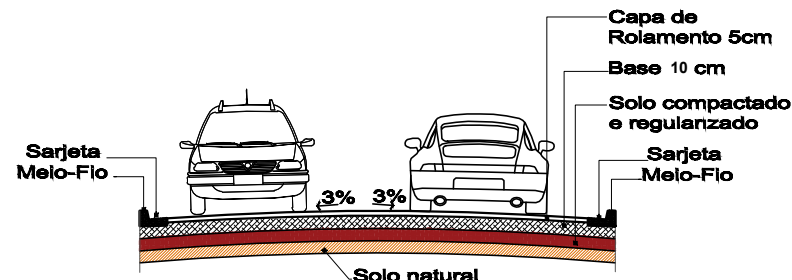


DISTÂNCIA DE TRANSPORTE CBUQ= 31,0 km

	SECRETARIA DE DESENVOLVIMENTO REGIONAL COORDENAÇÃO GERAL DE GESTÃO DE CONTRATOS E CONVÊNIOS	
	PROCEDIMENTO SIMPLIFICADO PARA PAVIMENTAÇÃO URBANA	
ANTÔNIO OSVALDO CRISTO DOS SANTOS Engenheiro Civil CREA: 26.818-D/PA		
	PREFEITURA MUNICIPAL DE SANTA LUZIA DO PARÁ	
LOCAL: RUA PROJETADA 8 Santa Luzia do Pará - PA	OBJETO: PAVIMENTAÇÃO DE VIAS NO MUNICÍPIO DE SANTA LUZIA DO PARÁ - PA	DATA: FEVEREIRO/2018
CONTEÚDO: LOCALIZAÇÃO / PLANTA BAIXA / CORTE / DETALHES CROQUI BOTA-FORA / JAZIDA / MOBILIZAÇÃO / CBUQ RELATÓRIO FOTOGRÁFICO	FRANCHA: 01/01	
DESENHO CAD: Osvaldo Santos		



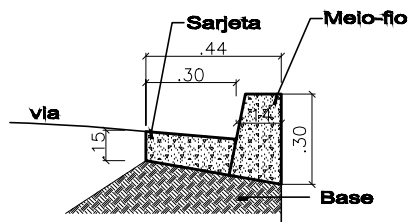
Vista Superior - Pavimento
Escala 1/100



Esessuras das camadas e Inclinações devem ser consideradas conforme dimensionamento

Seção Transversal

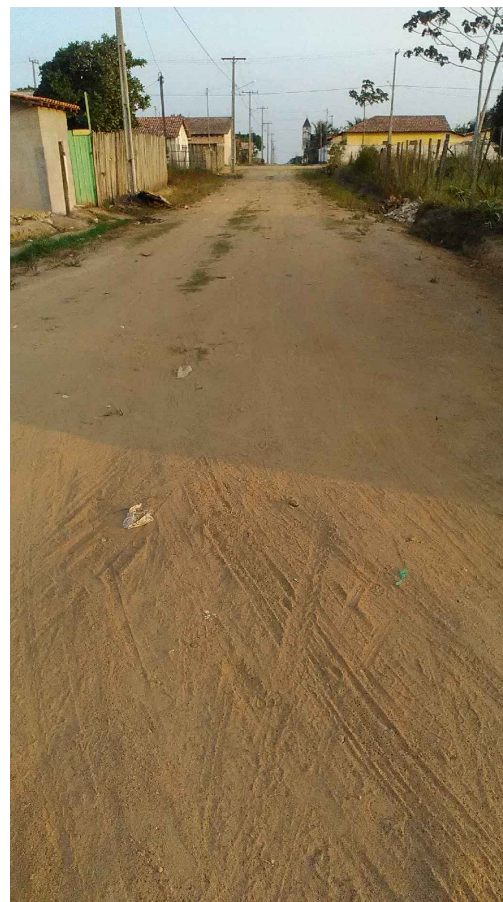
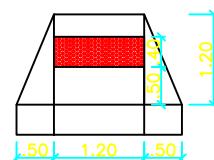
Escala 1/100



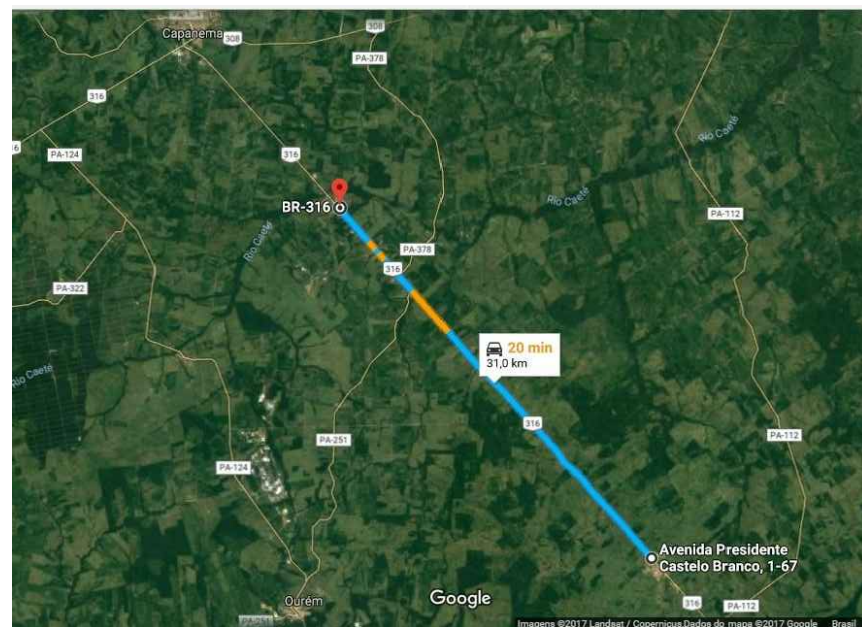
Sarjeta e Meio-fio

Escala 1/20

Dimensões Rampa de Acessibilidade
Escala 1/20



RELATÓRIO FOTOGRÁFICO

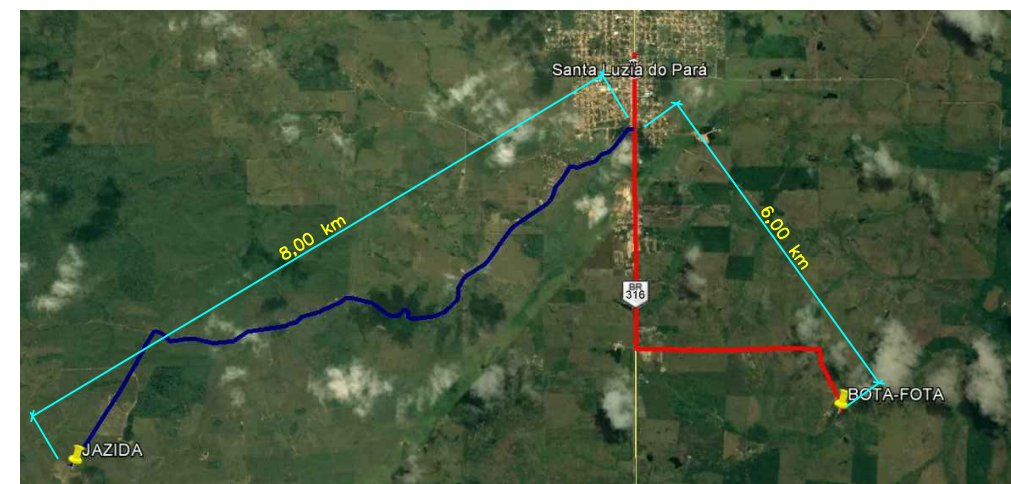


DISTÂNCIA DE TRANSPORTE CBUQ= 31,0 km

MAPA DE LOCALIZAÇÃO DA OBRA

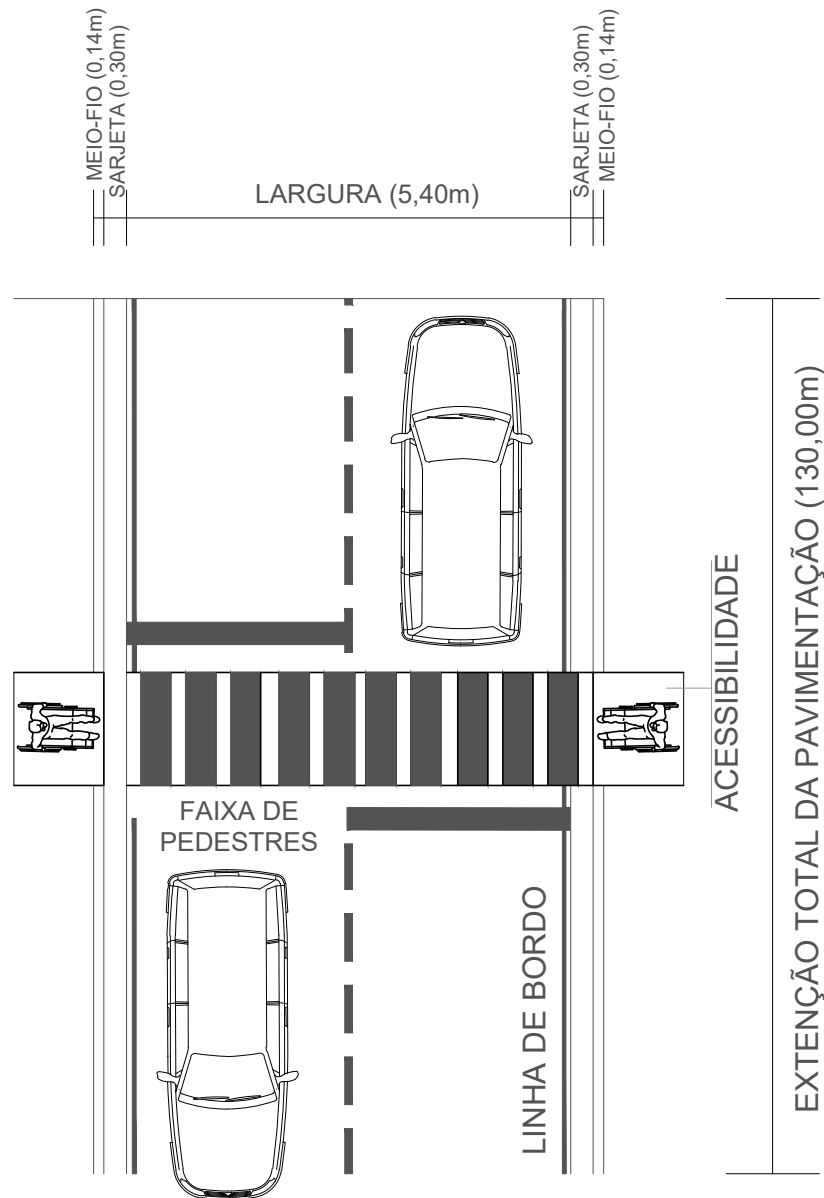


Rua Projetada 9

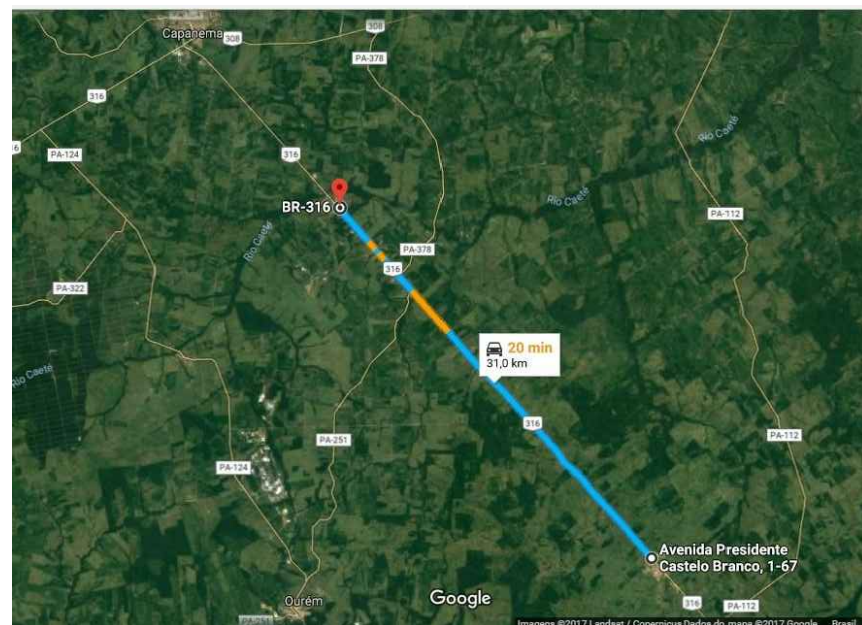


DISTÂNCIA MÉDIA DE TRANSPORTE
JAZIDA : 8,00 km
BOTA-FORA: 6,00 km

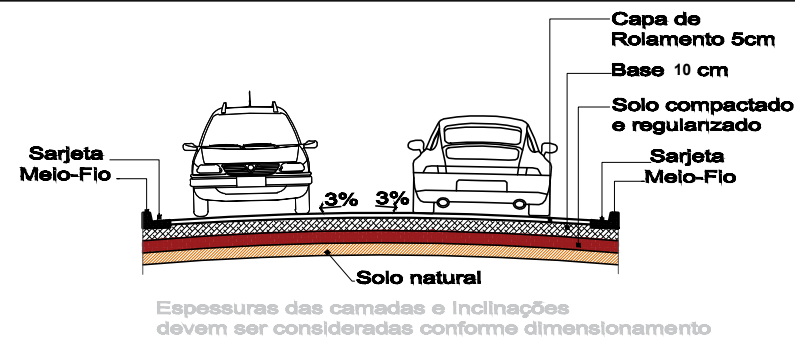
	<p>SECRETARIA DE DESENVOLVIMENTO REGIONAL COORDENAÇÃO GERAL DE GESTÃO DE CONTRATOS E CONVÊNIOS</p>		
	<p>PROCEDIMENTO SIMPLIFICADO PARA PAVIMENTAÇÃO URBANA</p>		
<p>ANTÔNIO OSVALDO CRISTO DOS SANTOS Engenheiro Civil CREA: 26.818-D/PA</p>	<p>PREFEITURA MUNICIPAL DE SANTA LUZIA DO PARÁ CONSTRUINDO UMA NOVA HISTÓRIA</p>		
	<p>LOCAL: RUA PROJETADA 9 Santa Luzia do Pará - PA</p>	<p>DATA: FEVEREIRO/2018</p>	
<p>OBJETO: PAVIMENTAÇÃO DE VIAS NO MUNICÍPIO DE SANTA LUZIA DO PARÁ - PA</p>	<p>CONTEÚDO: LOCALIZAÇÃO / PLANTA BAIXA / CORTE / DETALHES CROQUI BOTA-FORA / JAZIDA / MOBILIZAÇÃO / CBUQ RELATÓRIO FOTOGRÁFICO</p>		
<p>PREFEITURA MUNICIPAL DE SANTA LUZIA DO PARÁ</p>	<p>DESENHO CAD : Osvaldo Santos</p>	<p>FRANCHA : 01/01</p>	



Vista Superior - Pavimento
Escala 1/100

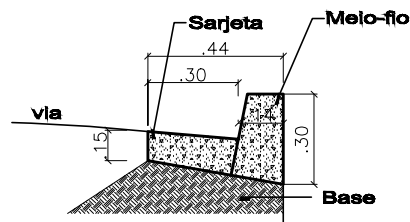


DISTÂNCIA DE TRANSPORTE CBUQ= 31,0 km



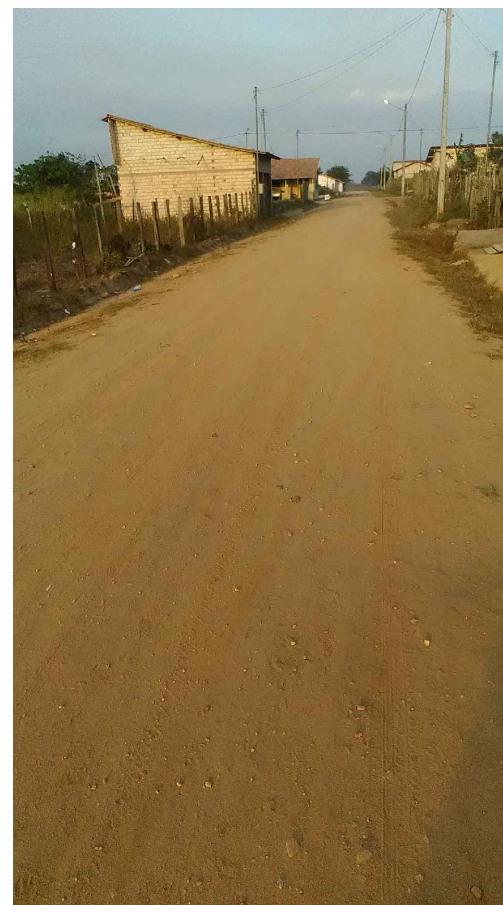
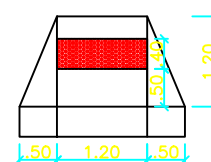
Esessuras das camadas e Inclinações devem ser consideradas conforme dimensionamento

Seção Transversal
Escala 1/100



Sarjeta e Meio-fio
Escala 1/20

Dimensões Rampa de Acessibilidade
Escala 1/20

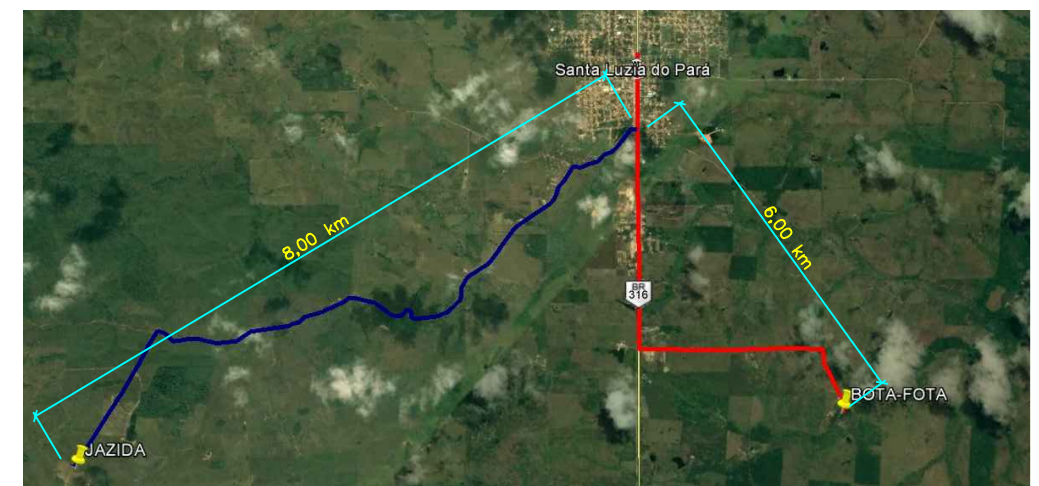


RELATÓRIO FOTOGRÁFICO

MAPA DE LOCALIZAÇÃO DA OBRA

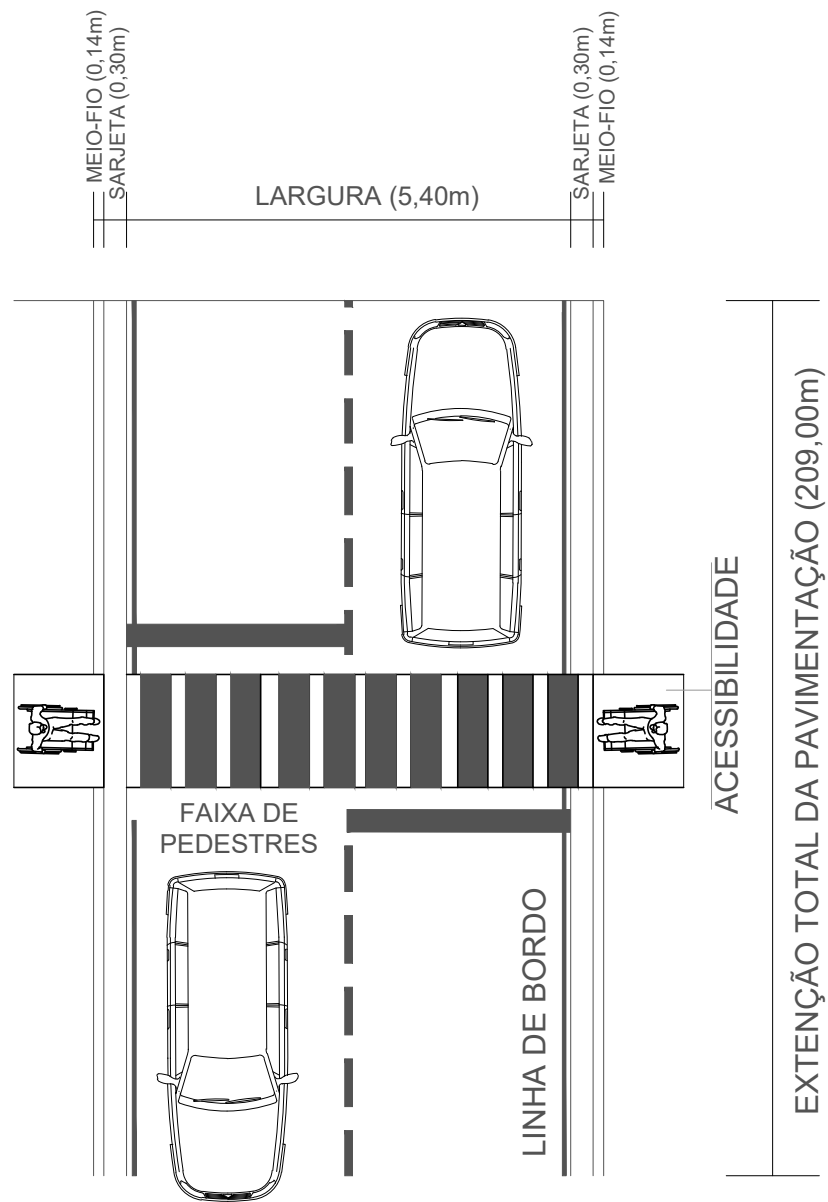


Rua Projetada 10

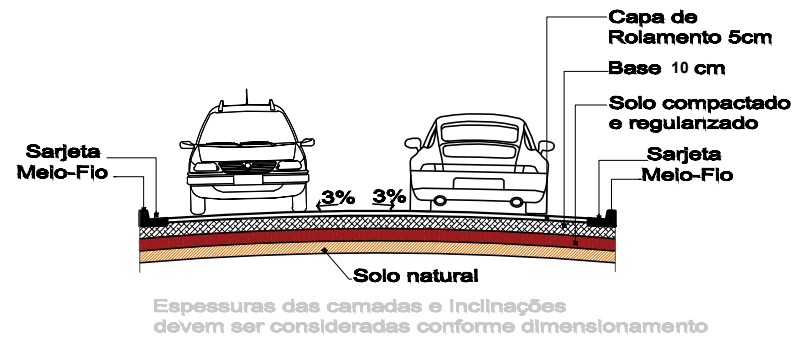


DISTÂNCIA MÉDIA DE TRANSPORTE
JAZIDA : 8,00 km
BOTA-FORA: 6,00 km

<p>Antônio Osvaldo dos Santos Engenheiro Civil CPF: 002.702.992-11 CREA-PA: 26818-D/PA</p> <p>ANTÔNIO OSVALDO CRISTO DOS SANTOS Engenheiro Civil CREA: 26.818-D/PA</p> <p>PREFEITURA MUNICIPAL DE SANTA LUZIA DO PARÁ</p>	<p>SECRETARIA DE DESENVOLVIMENTO REGIONAL COORDENAÇÃO GERAL DE GESTÃO DE CONTRATOS E CONVÊNIOS</p> <p>PROCEDIMENTO SIMPLIFICADO PARA PAVIMENTAÇÃO URBANA</p>	
	<p>PREFEITURA MUNICIPAL DE SANTA LUZIA DO PARÁ CONSTRUINDO UMA NOVA HISTÓRIA</p>	
<p>LOCAL: RUA PROJETADA 10 Santa Luzia do Pará - PA</p>	<p>OBJETO: PAVIMENTAÇÃO DE VIAS NO MUNICÍPIO DE SANTA LUZIA DO PARÁ - PA</p>	<p>DATA: FEVEREIRO/2018</p>
<p>CONTEÚDO: LOCALIZAÇÃO / PLANTA BAIXA / CORTE / DETALHES CROQUI BOTA-FORA / JAZIDA / MOBILIZAÇÃO / CBUQ RELATÓRIO FOTOGRÁFICO</p>	<p>FRANCHA: 01/01</p>	
<p>DESENHO CAD: Osvaldo Santos</p>		

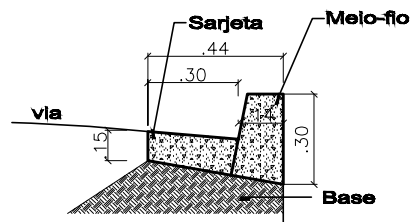


Vista Superior - Pavimento
Escala 1/100



Seção Transversal

Escala 1/100

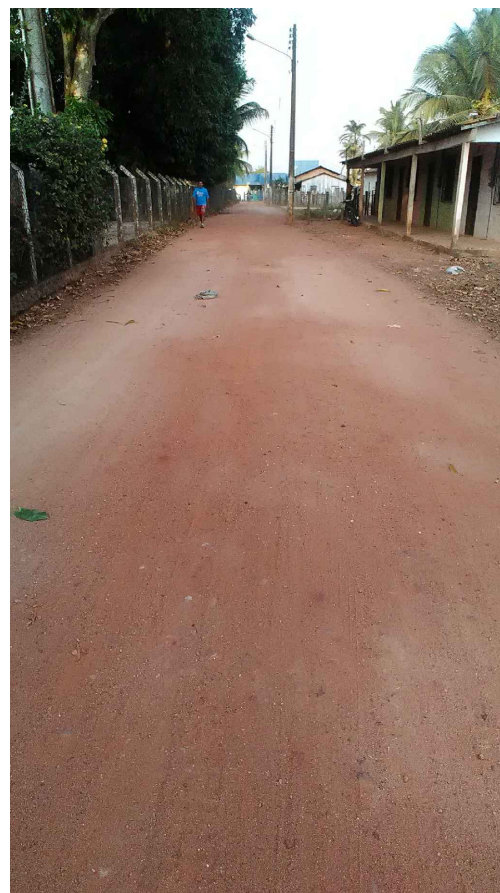
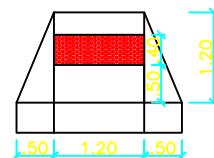


Sarjeta e Meio-fio

Escala 1/20

Dimensões Rampa de Acessibilidade

Escala 1/20

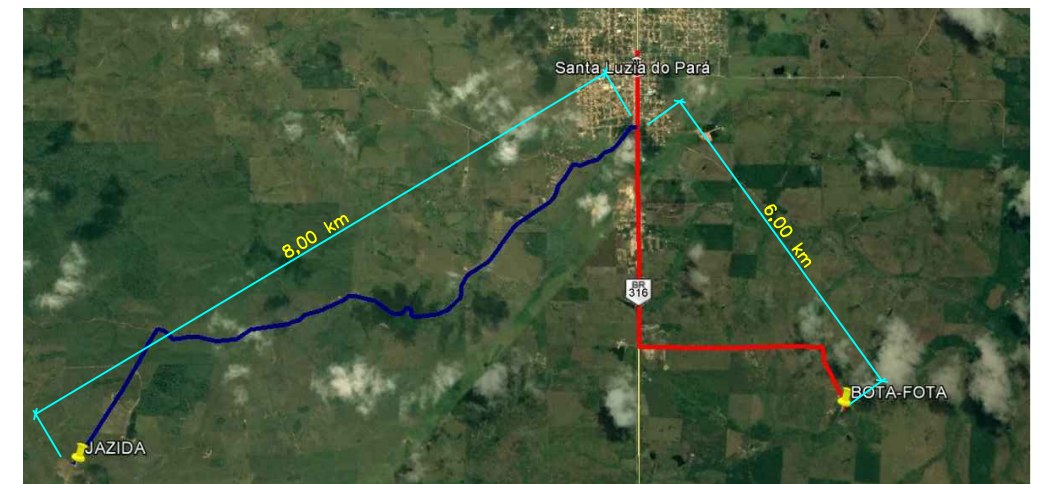


RELATÓRIO FOTOGRÁFICO

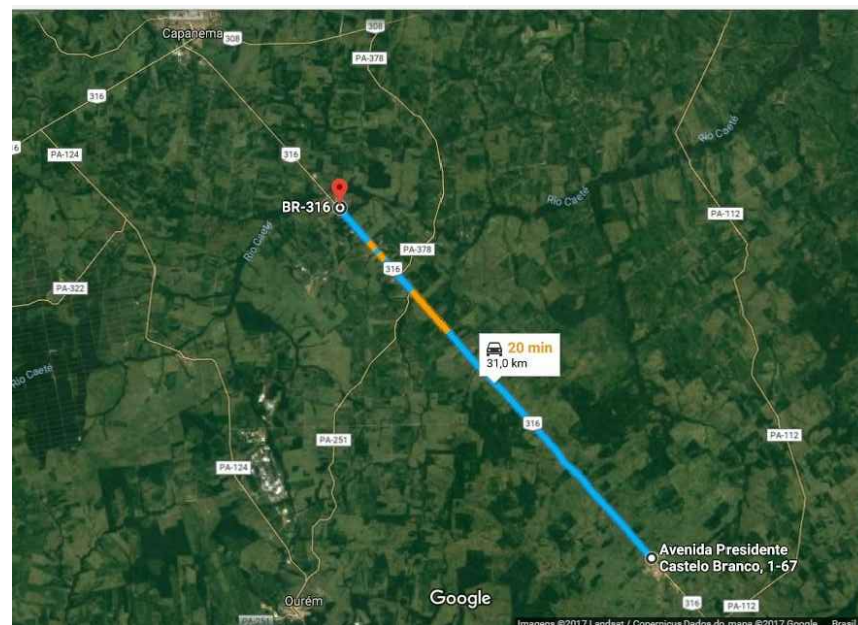
MAPA DE LOCALIZAÇÃO DA OBRA



Traversa Tiaga Ramos

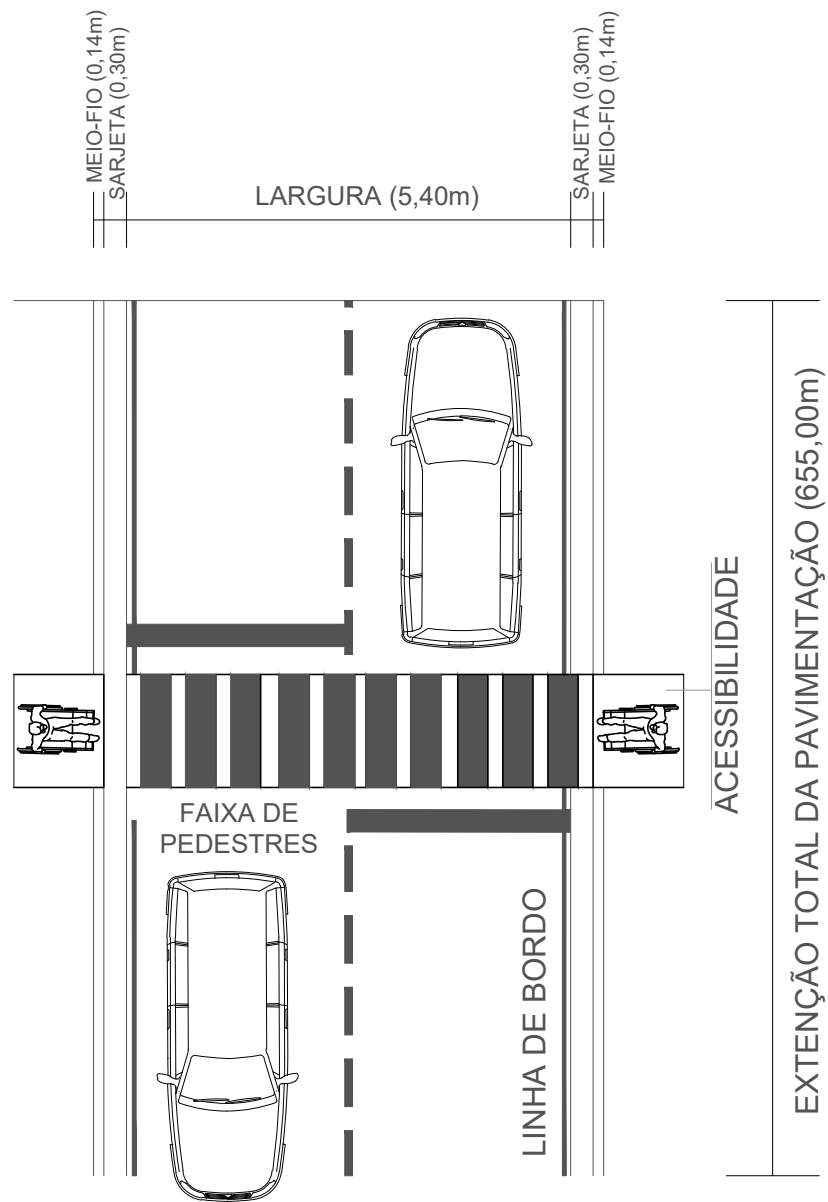


DISTÂNCIA MÉDIA DE TRANSPORTE
JAZIDA : 8,00 km
BOTA-FORA: 6,00 km

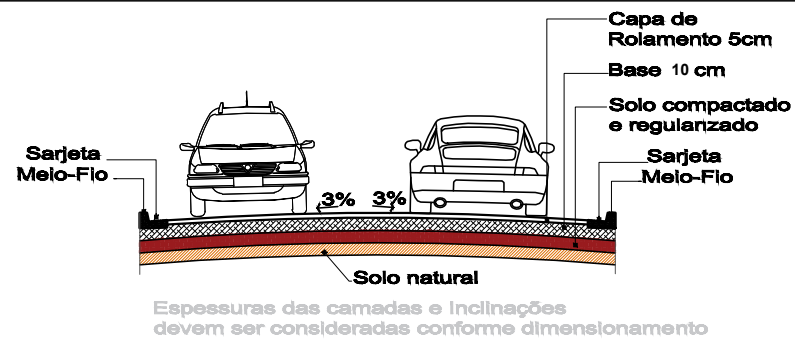


DISTÂNCIA DE TRANSPORTE CBUQ= 31,0 km

<p>Antônio Osvaldo dos Santos Engenheiro Civil CPF: 002.702.992-11 CREA-PA: 26818-D/PA</p>	<p>SECRETARIA DE DESENVOLVIMENTO REGIONAL</p> <p>COORDENAÇÃO GERAL DE GESTÃO DE CONTRATOS E CONVÊNIOS</p>	
	<p>PROCEDIMENTO SIMPLIFICADO PARA PAVIMENTAÇÃO URBANA</p>	
<p>ANTÔNIO OSVALDO CRISTO DOS SANTOS Engenheiro Civil CREA: 26.818-D/PA</p>	<p>PREFEITURA MUNICIPAL DE SANTA LUZIA DO PARÁ</p> <p>CONSTRUINDO UMA NOVA HISTÓRIA</p>	
	<p>LOCAL: TRAVESSA TIAGA RAMOS Santa Luzia do Pará - PA</p>	
<p>OBJETO: PAVIMENTAÇÃO DE VIAS NO MUNICÍPIO DE SANTA LUZIA DO PARÁ - PA</p>		<p>DATA: FEVEREIRO/2018</p>
<p>CONTEÚDO: LOCALIZAÇÃO / PLANTA BAIXA / CORTE / DETALHES CROQUI BOTA-FORA / JAZIDA / MOBILIZAÇÃO / CBUQ RELATÓRIO FOTOGRÁFICO</p>		<p>FRANCHA: 01/01</p>
<p>DESENHO CAD: Osvaldo Santos</p>		

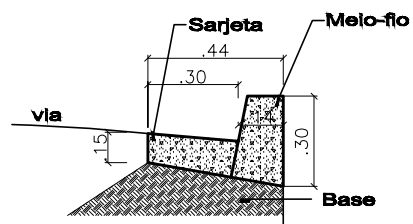


Vista Superior - Pavimento
Escala 1/100



Seção Transversal

Escala 1/100

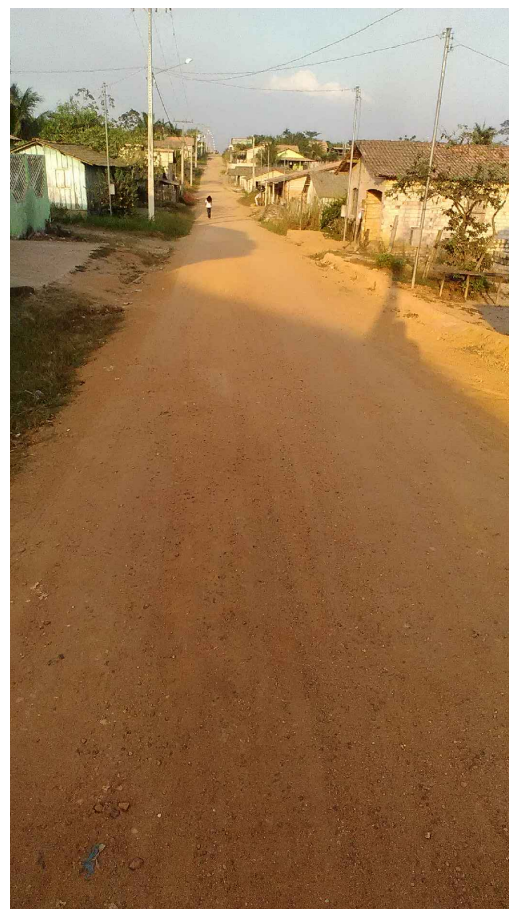
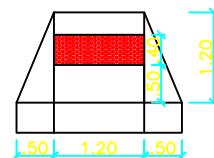


Sarjeta e Meio-fio

Escala 1/20

Dimensões Rampa de Acessibilidade

Escala 1/20

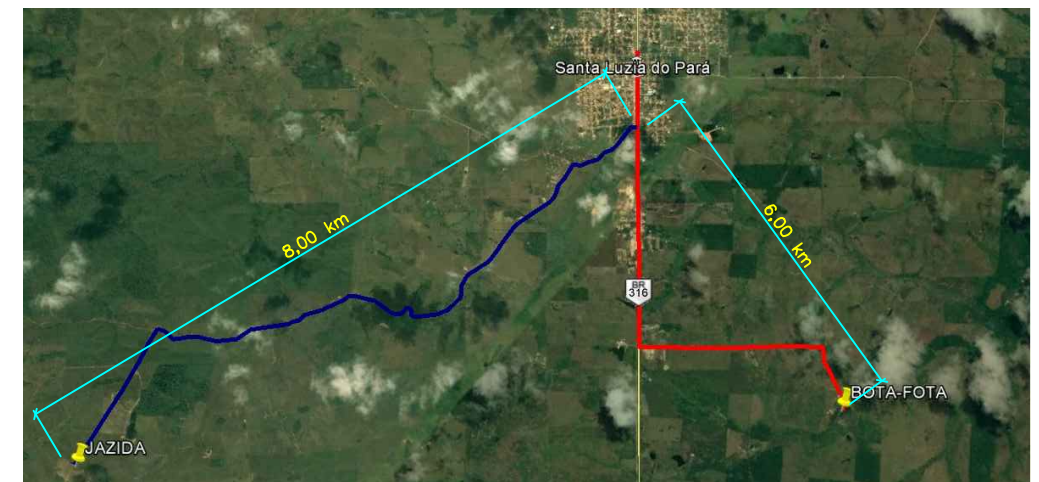


RELATÓRIO FOTOGRÁFICO

MAPA DE LOCALIZAÇÃO DA OBRA



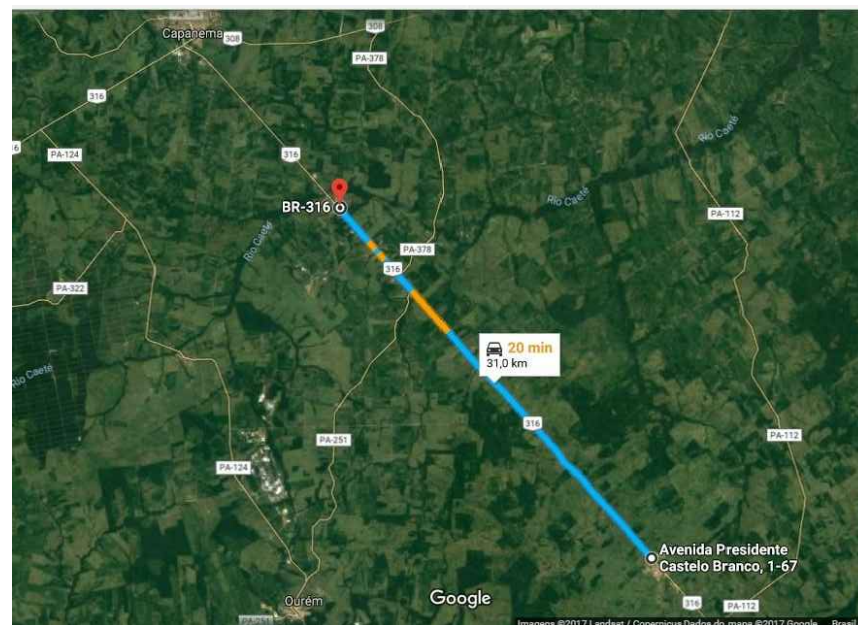
Traversa Duque de Caxias



DISTÂNCIA MÉDIA DE TRANSPORTE

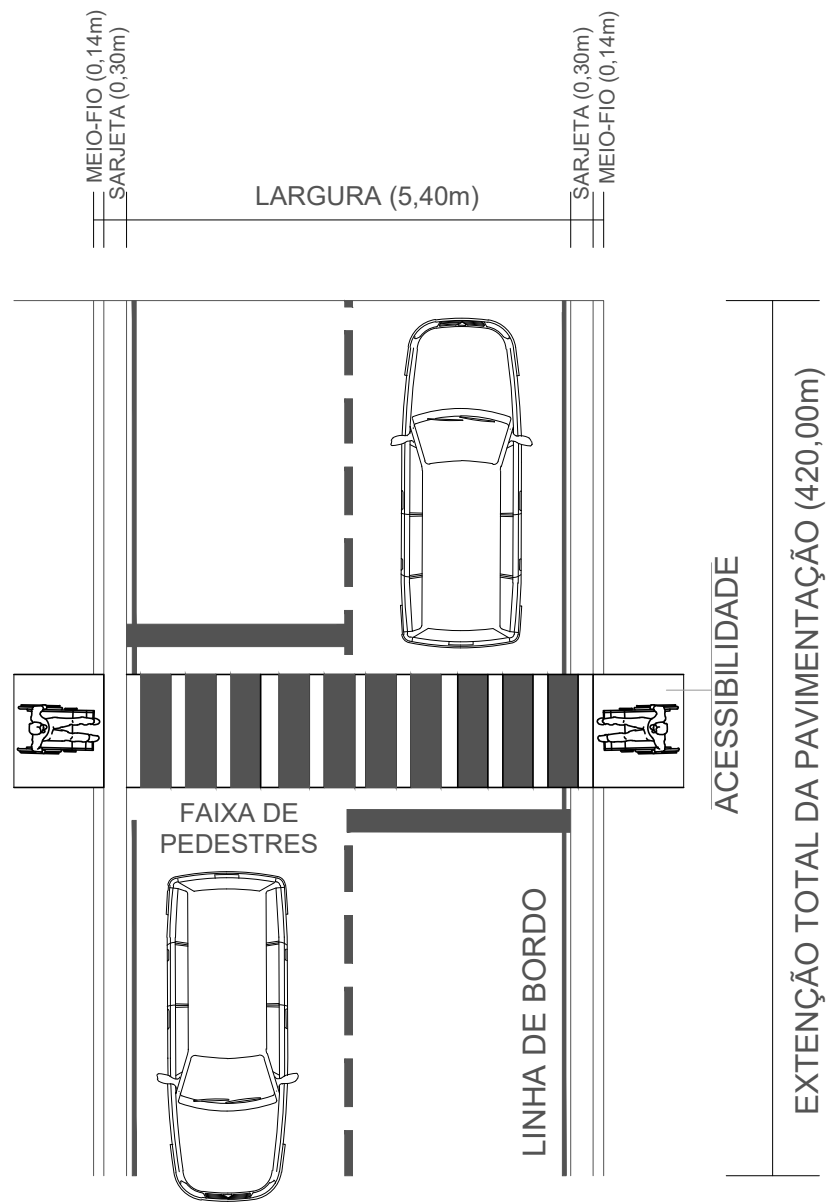
JAZIDA : 8,00 km

BOTA-FORA: 6,00 km

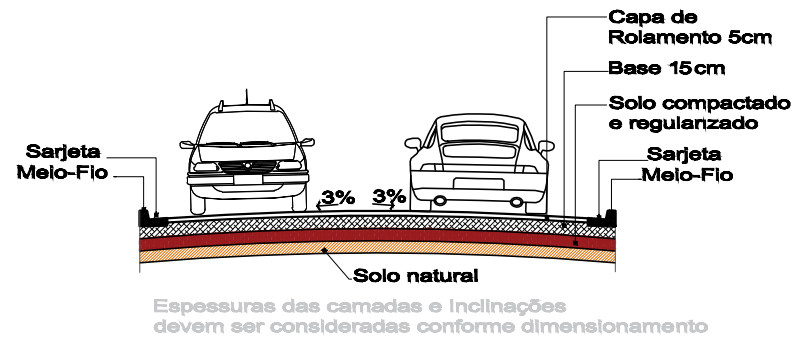


DISTÂNCIA DE TRANSPORTE CBUQ= 31,0 km

<p>Antônio Osvaldo dos Santos Engenheiro Civil CPF: 002.702.992-11 CREA-PA: 26818-D/PA</p> <p>ANTÔNIO OSVALDO CRISTO DOS SANTOS Engenheiro Civil CREA: 26.818-D/PA</p>	<p>SECRETARIA DE DESENVOLVIMENTO REGIONAL COORDENAÇÃO GERAL DE GESTÃO DE CONTRATOS E CONVÊNIOS</p> <p>PROCEDIMENTO SIMPLIFICADO PARA PAVIMENTAÇÃO URBANA</p>	
	<p>PREFEITURA MUNICIPAL DE SANTA LUZIA DO PARÁ CONSTRUINDO UMA NOVA HISTÓRIA</p>	
<p>LOCAL: TRAVESSA DUQUE DE CAXIAS Santa Luzia do Pará - PA</p>		
<p>OBJETO: PAVIMENTAÇÃO DE VIAS NO MUNICÍPIO DE SANTA LUZIA DO PARÁ - PA</p>		<p>DATA: FEVEREIRO/2018</p>
<p>CONTEÚDO: LOCALIZAÇÃO / PLANTA BAIXA / CORTE / DETALHES CROQUI BOTA-FORA / JAZIDA / MOBILIZAÇÃO / CBUQ RELATÓRIO FOTOGRÁFICO</p>		<p>FRANCHA: 01/01</p>
<p>DESENHO CAD: Osvaldo Santos</p>		

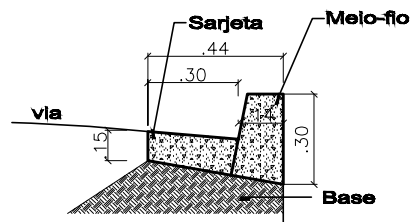


Vista Superior - Pavimento
Escala 1/100



Seção Transversal

Escala 1/100

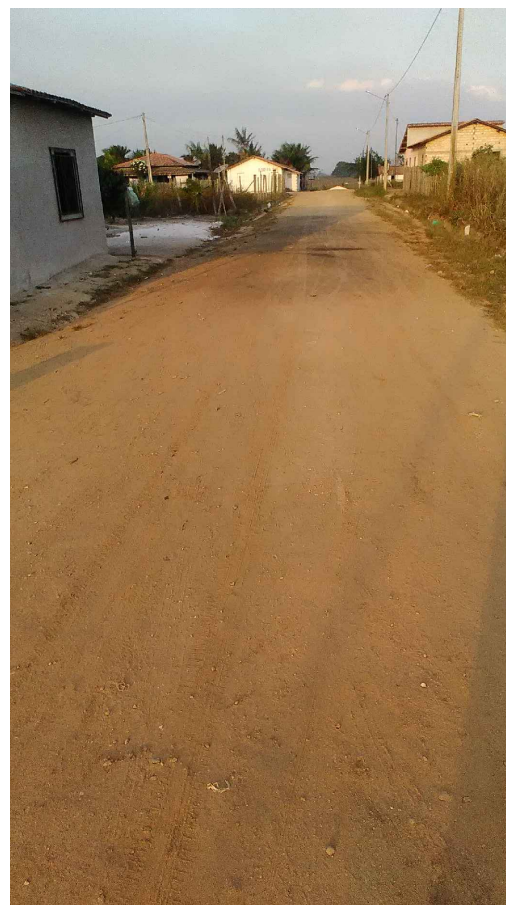
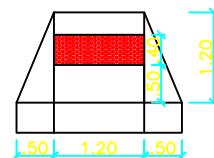


Sarjeta e Meio-fio

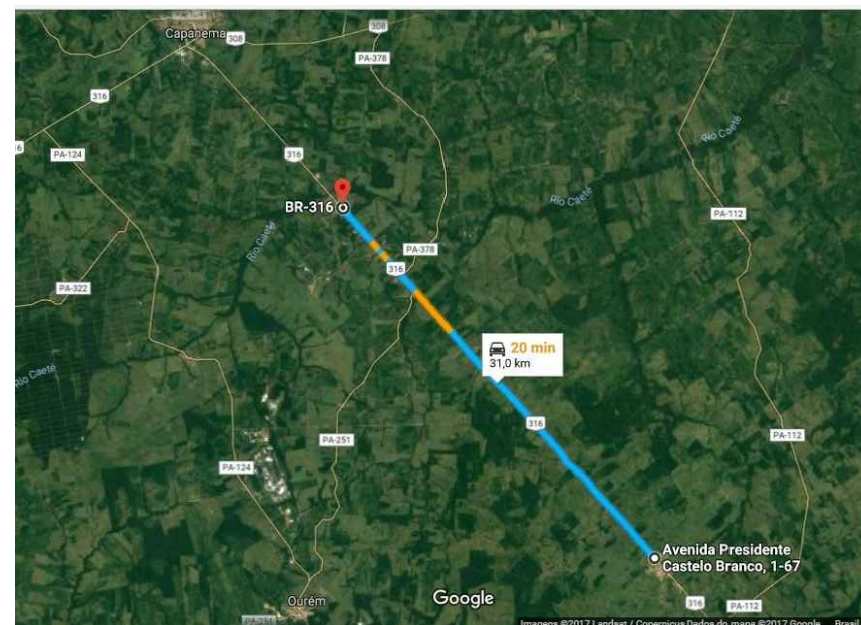
Escala 1/20

Dimensões Rampa de Acessibilidade

Escala 1/20



RELATÓRIO FOTOGRÁFICO



DISTÂNCIA DE TRANSPORTE CBUQ= 31,0 km

MAPA DE LOCALIZAÇÃO DA OBRA



Travessa Floriano Peixoto



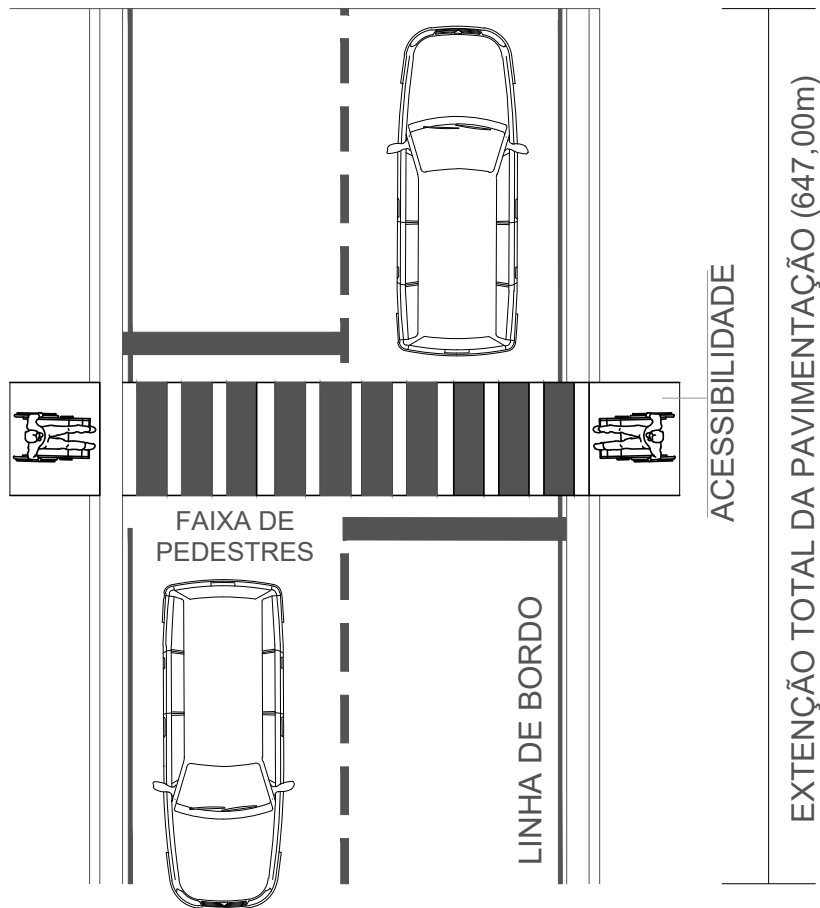
DISTÂNCIA MÉDIA DE TRANSPORTE
JAZIDA : 8,00 km
BOTA-FORA: 6,00 km

 Antônio Osvaldo dos Santos Engenheiro Civil CPF: 002.702.992-11 CREA-PA: 26818-D/PA	SECRETARIA DE DESENVOLVIMENTO REGIONAL COORDENAÇÃO GERAL DE GESTÃO DE CONTRATOS E CONVÊNIOS	
	PROCEDIMENTO SIMPLIFICADO PARA PAVIMENTAÇÃO URBANA	
ANTÔNIO OSVALDO CRISTO DOS SANTOS Engenheiro Civil CREA: 26.818-D/PA	PREFEITURA MUNICIPAL DE SANTA LUZIA DO PARÁ CROQUI BOTAFORA / JAZIDA / MOBILIZAÇÃO / CBUQ RELATÓRIO FOTOGRÁFICO	
	LOCAL: TRAVESSA FLORIANO PEIXOTO Santa Luzia do Pará - PA	DATA: FEVEREIRO/2018
PREFEITURA MUNICIPAL DE SANTA LUZIA DO PARÁ	CONTEÚDO: LOCALIZAÇÃO / PLANTA BAIXA / CORTE / DETALHES CROQUI BOTAFORA / JAZIDA / MOBILIZAÇÃO / CBUQ RELATÓRIO FOTOGRÁFICO	FRANCHA: 01/01
DESENHO CAD: Osvaldo Santos		

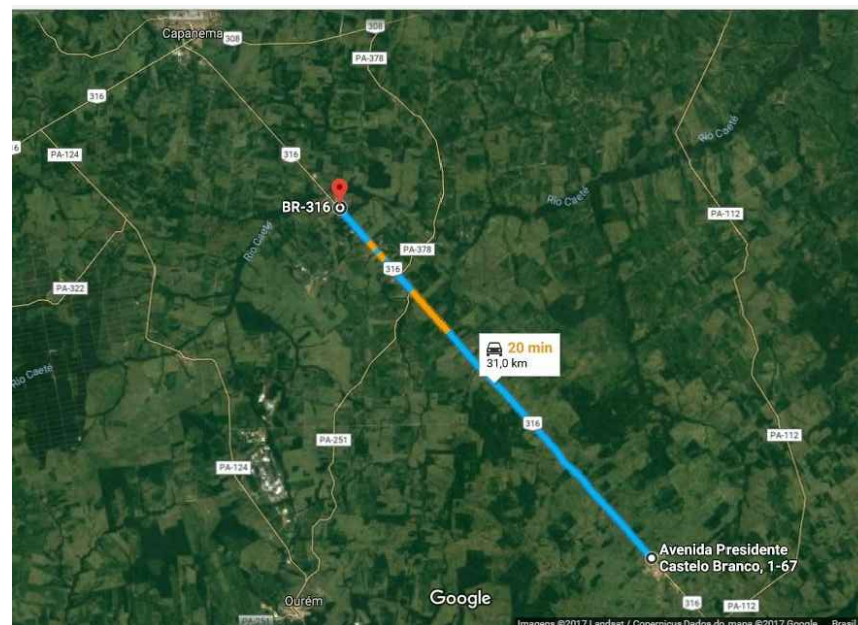
MEIO-FIO (0,14m)
SARJETA (0,30m)

LARGURA (5,40m)

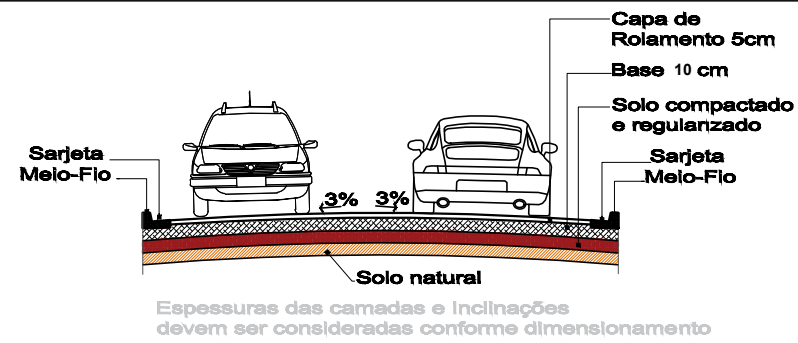
SARJETA (0,30m)
MEIO-FIO (0,14m)



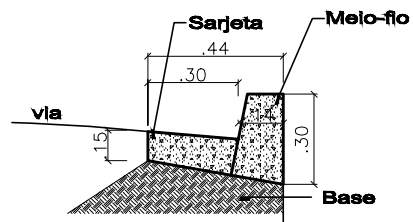
Vista Superior - Pavimento
Escala 1/100



DISTÂNCIA DE TRANSPORTE CBUQ = 31,0 km

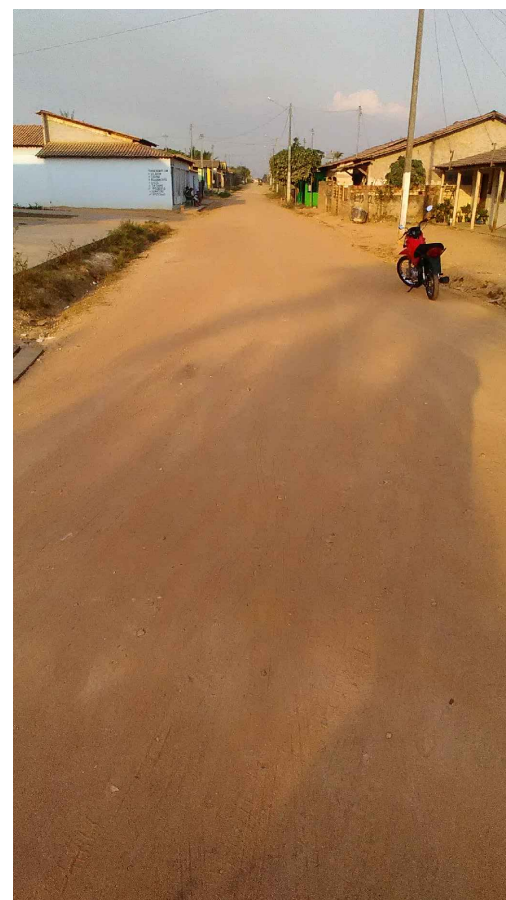
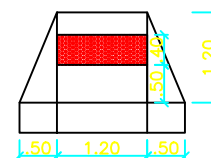


Seção Transversal
Escala 1/100



Sarjeta e Meio-fio
Escala 1/20

Dimensões Rampa de Acessibilidade
Escala 1/20

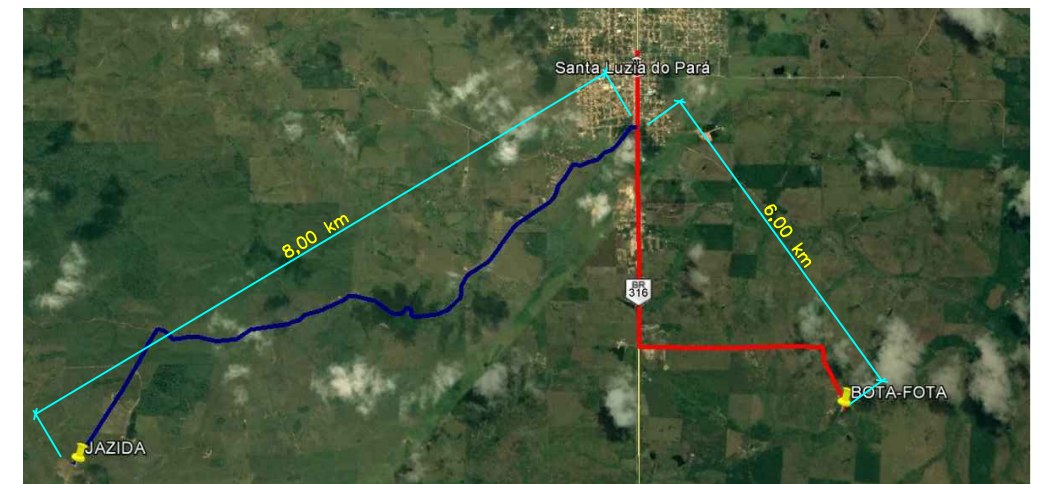


RELATÓRIO FOTOGRÁFICO

MAPA DE LOCALIZAÇÃO DA OBRA



Travessa Segunda



DISTÂNCIA MÉDIA DE TRANSPORTE
JAZIDA : 8,00 km
BOTA-FORA: 6,00 km

<p>ANTÔNIO OSVALDO CRISTO DOS SANTOS Engenheiro Civil CREA: 26.818-D/PA</p>	<p>SECRETARIA DE DESENVOLVIMENTO REGIONAL COORDENAÇÃO GERAL DE GESTÃO DE CONTRATOS E CONVÊNIOS</p> <p>PROCEDIMENTO SIMPLIFICADO PARA PAVIMENTAÇÃO URBANA</p>	
	<p>PREFEITURA MUNICIPAL DE SANTA LUZIA DO PARÁ CONSTRUINDO UMA NOVA HISTÓRIA</p>	
<p>LOCAL: TRAVESSA SEGUNDA Santa Luzia do Pará - PA</p>		
<p>OBJETO: PAVIMENTAÇÃO DE VIAS NO MUNICÍPIO DE SANTA LUZIA DO PARÁ - PA</p>		<p>DATA: FEVEREIRO/2018</p>
<p>CONTEÚDO: LOCALIZAÇÃO / PLANTA BAIXA / CORTE / DETALHES CROQUI BOTA-FORA / JAZIDA / MOBILIZAÇÃO / CBUQ RELATÓRIO FOTOGRÁFICO</p>		<p>FRANCHA: 01/01</p>
<p>DESENHO CAD: Osvaldo Santos</p>		